

انفاذ  
Infath

مزاد  
نسيم نجران



# إنفاذ Infath

## مركز الإسناد والتصفية - إنفاذ

مركز الإسناد والتصفية «إنفاذ»، مركز حكومي مستقل إداريًا وماليًا؛ يختص بالإشراف على أعمال التصفية والبيع للأصول الثابتة والمنقولة والتي تُسند إليه من قبل الجهات القضائية والحكومية كتصفية الشركات والشركات والصناديق والمساهمات، وذلك من خلال إسنادها إلى الجهات المتخصصة فنيًا والإشراف على أعمالها؛ للإسهام في تسريع عملية استيفاء الحقوق.

920000100



[www.infath.gov.sa](http://www.infath.gov.sa)



infath\_sa  
infathauctions





مؤسسة سهوم للخدمات العقارية  
SOHOUM REAL ESTATE SERVICES EST

## مؤسسة سهوم للخدمات العقارية

مؤسسة عقارية تعمل في مجال التطوير والاستثمار والتسويق في كافة المجالات العقارية وفق خطط واستراتيجيات ومهنية عالية تهدف الي تحديد رؤية وفق منظومة عمل ذات كفاءة وخبرات في المجال العقاري

0508980701



sahom\_2020



@sahom2020



# مزاد نسيم نجران



تعلن مؤسسة سهوم للخدمات العقارية عن البيع بالمزاد العلني الإلكتروني  
وبإشراف من مركز الإسناد والتصفية "إنفاذ" وبقرار من محكمة التنفيذ

يبدأ المزاد من الساعة 11:00 صباحاً  
وينتهي من الساعة 3:45 مساءً الى الساعة 5:00 مساءً



يبدأ المزاد يوم الاثنين الموافق 21 أكتوبر 2024  
وينتهي يوم الاربعاء الموافق 23 أكتوبر 2024



البدال  
Aldal



# بيان العقارات

نوع العقار	المدينة	الحي	المساحة م <sup>2</sup>	رقم المخطط	رقم القطعة	رقم الصك	رقم طلب التنفيذ	شيك الدخول
أرض سكنية	نجران	شرق المطار ب/	780	1415/ن/16	1262	771510013124	402014500739864	15,000
أرض سكنية بها عمارتين وملحق أرضية	نجران	ابا السعود	2181.25	1402/ن/1	186 184 185	371510010849 371505008734 971503007453	402014400732630	150,000
أرض سكنية	نجران	الشرفه الجنوبية	760	1416/ن/4	1797	671510013219	402014500739864	10,000
فيلا سكنية	نجران	شرق المطار	600	1425/ن/12	2278	298514008623	401044501192115	20,000

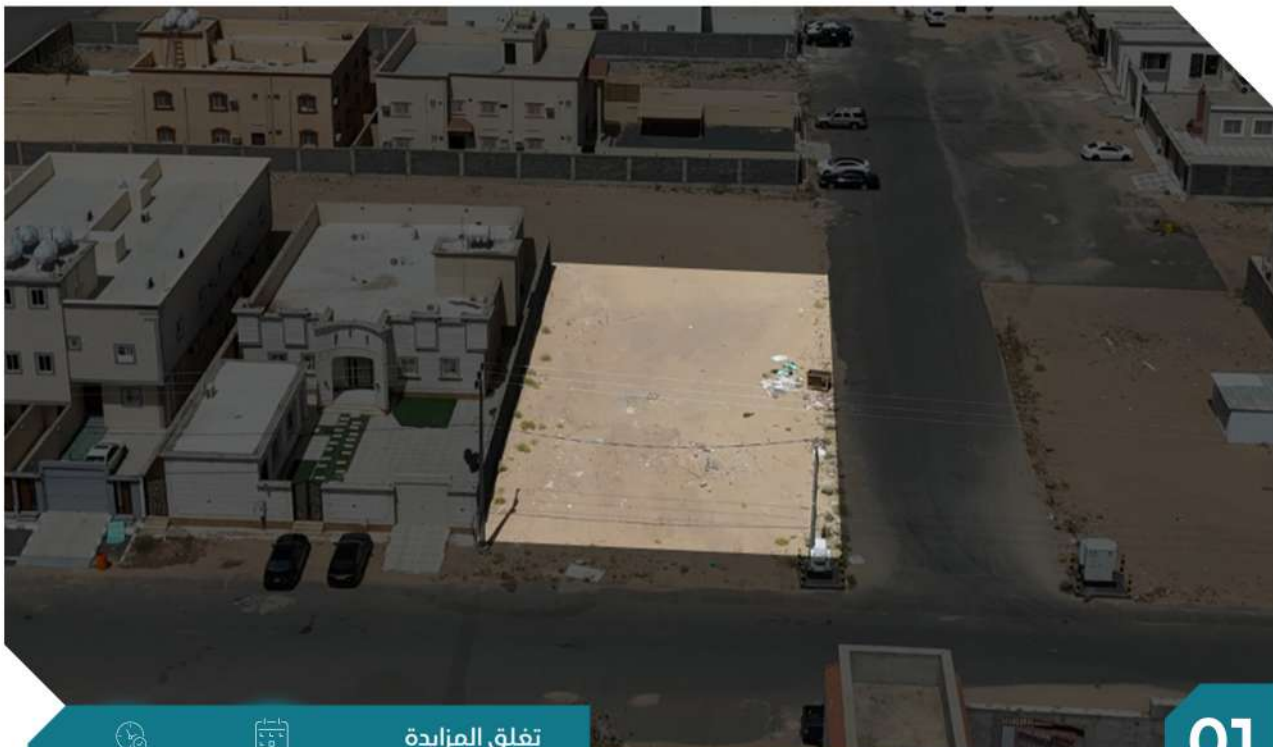
01

02

03

04





3:45 مساءً

2024/10/23

تفلق المزايدة  
على العقار

01

## وصف العقار

العقار عبارة عن أرض سكنية

النوع	أرض سكنية	المساحة م <sup>2</sup>	2م 780	الحدود	شمالاً	قطعة رقم 1263
رقم الصك	771510013124	الاستخدام	سكني	جنوباً	شارع عرض 35 م	
رقم المخطط	1415/ن/16	الحي	شرق المطار/ب	شرقاً	شارع عرض 15 م	
رقم القطعة	1262	شيك الدخول	15,000	غرباً	قطعة رقم 1261	

الأطوال	شمالاً 20 م	جنوباً 20 م
	شرقاً 39 م	غرباً 39 م

### معلومات إضافية

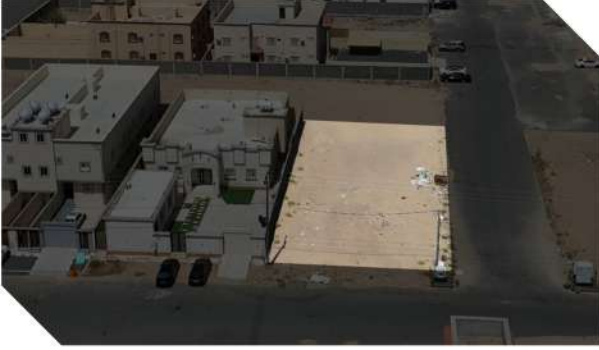
ملاحظة / يوجد كابينة فالحد الجنوبي و خارج حدود العقار

الرفع المساحي

صور إضافية

موقع العقار

01



## مميزات العقار

- يقع بالقرب من طريق الملك عبد العزيز
- يقع علي واجهة جنوبية شارع اسفلت عرض 35 م وشرقاً شارع عرض 15 م
- سهولة الوصول





4:30 مساءً

2024/10/23

تفلق المزايدة  
على العقار

02

## وصف العقار

العقار عبارة عن أرض سكنية مكونة من عدد 2 مبني مسلح وملحق ارضيه مقام عليها مدرسة -المبني الأول مكون من دور أرضي ودور اول -الدور الأرضي مكون من صالة وعدد أربع غرف وعدد أربع دورات مياه. -الدور الأول مكون من صالة وعدد أربع غرف وعدد أربع دورات مياه. -المبني الثاني مكون من دور أرضي ودور اول -الدور الأرضي مكون من صالة ومطبخ وعدد ثلاث غرف وعدد 2 دورة مياه. -الدور الأول مكون من صالة ومطبخ وعدد ثلاث غرف وعدد 2 دورة مياه. ويوجد عدد 8 ملحق ارضيه - الملحق الأول:- مكون من عدد 2 غرفة ويوفيه (سقف شينكو) الملحق الثاني:- مكون من عدد أربع غرف (سقف شينكو) (الملحق الثالث:- مكون من عدد 2 غرفة و مطبخ و مخزن ودورة مياه (سقف شينكو) الملحق الرابع:- مكون من غرفة وعدد 2 دورة مياه (سقف شينكو) الملحق الخامس:- قاعة تخزين كبيرة ودوره مياه (سقف شينكو) الملحق السادس:- مكون من عدد 2 غرفة ومكتب مدير المدرسة ودورة مياه (سقف شينكو) الملحق السابع:- مكون من عدد أربع غرف (سقف شينكو) الملحق الثامن:- مكون من يوفيه وعدد أربع غرف وعدد 2 دورة مياه (سقف مسلح)

النوع	أرض سكنية بها عمارتين وملحق أرضية	المساحة م <sup>2</sup>	2181.25 م <sup>2</sup>	الحدود	شمالاً شارع 15 م جنوباً شارع بعرض مختلف من 6.30 الى 7 م شرقاً شارع عرض 15 م غرباً الجزء الغربي المتبقي من القطعة 184
رقم الصك	371510010849 371505008734 971503007453	الاستخدام	سكني	الأطوال	شمالاً 72.4 م جنوباً 72.4 م شرقاً 30 م غرباً 30.5 م
رقم المخطط	1402/ن	الحي	أبا السعود	الرفع المساحي	
رقم القطعة	185 - 184 - 186	شيك الدخول	150,000	صور إضافية	

### معلومات إضافية

- الصكوك رقم 371510010849 والصك رقم 371505008734  
والصك رقم 971503007453 مرتبطه مع بعضها  
- العقار بالكامل مغطى بسقف هنقر

الرفع المساحي

صور إضافية

موقع العقار

نموذج عقد الايجار

## شمالاً

371510010849 - يحده شارع عرض 15م بطول 30م.  
371505008734 - يحده شارع عرض 15م بطول 2.4م.  
971503007453 - يحده شارع عرض 15م بطول 30م.

## جنوباً

371510010849 - يحده شارع بعرض مختلف من 6:30م الى 7م بطول 30م  
371505008734 - يحده شارع مختلف العرض من 9م الى 10م بطول 2.4م.  
971503007453 - يحده شارع عرض مختلف من 7 الى 9.5م بطول 30م.

## شرقاً

371510010849 - يحده شارع عرض 15م بطول 30م.  
371505008734 - يحده قطعة رقم 185 بطول 3م.  
971503007453 - يحده قطعة رقم 186 بطول 30م..

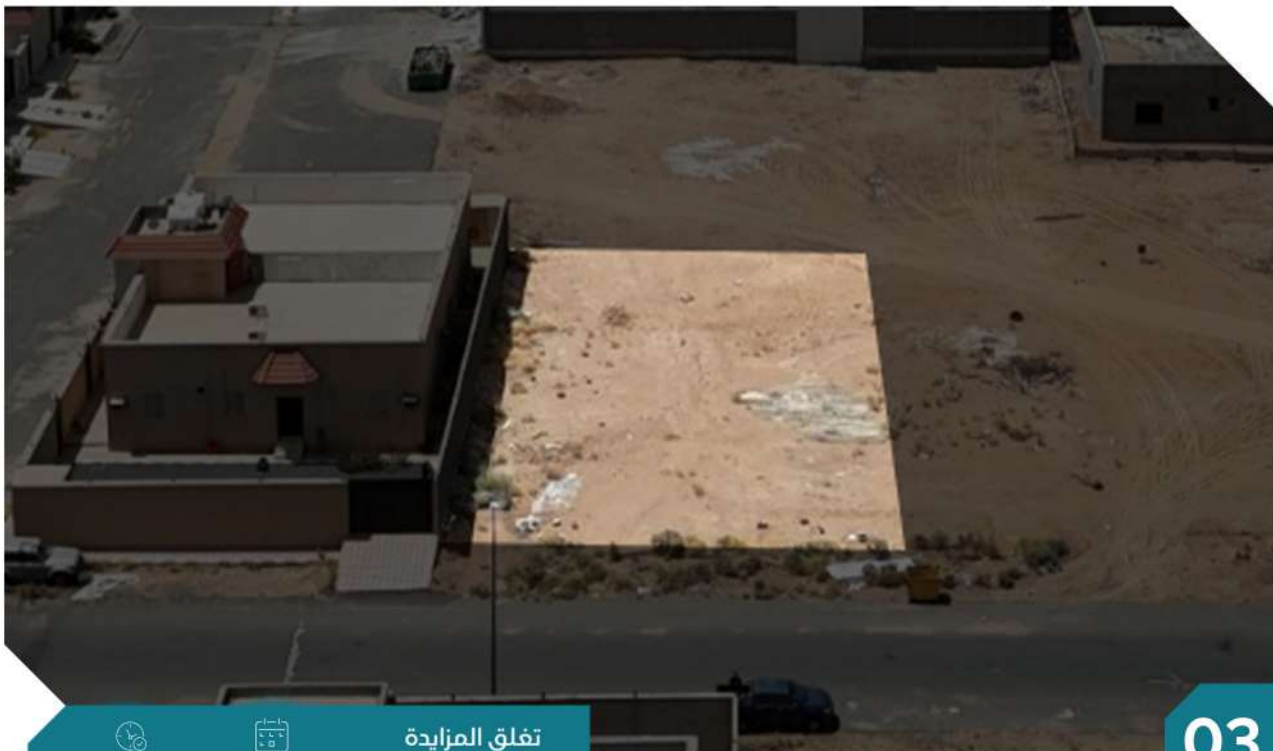
## غرباً

371510010849 - يحده قطعة رقم 185 بطول 30م.  
371505008734 - يحده الجزء الغربي المتبقي من القطعة 184 بطول 30.5م  
971503007453 - يحده قطعة رقم 184 بطول 30م



## مميزات العقار

- يقع بالقرب من طريق الملك عبدالعزيز
- يقع على واجهة شمالاً شارع عرض 15 م وشرقاً شارع عرض 15 م



4:45 مساءً

2024/10/23

تفلق المزايمة  
على العقار

03

## وصف العقار

العقار عبارة عن أرض سكنية

النوع	أرض سكنية	المساحة م <sup>2</sup>	2م 760	الحدود	شمالاً	قطعة رقم 1798
رقم الصك	671510013219	الاستخدام	سكني	جنوباً	جنوباً	قطعة رقم 1796
رقم المخطط	1416/ن/4	الحي	الشرفه الجنوبية	شرقاً	شرقاً	شارع عرض 50 م
رقم القطعة	1797	شيك الدخول	10,000	غرباً	غرباً	قطعة رقم 1794

الأطوال

شمالاً 38 م جنوباً 38 م  
شرقاً 20 م غرباً 20 م

معلومات إضافية

الرفع المساحي

صور إضافية

موقع العقار



## مميزات العقار

- واجهة العقار من الجهة الشرقية شارع عرض 50 م
- موقع مميز
- سهولة الوصول



5:00 مساءً

2024/10/23

تفلق المزايدة  
على العقار

04

## وصف العقار

العقار عبارة عن فيلا مكونة من دور ارضي مكون من صاله و مطبخ و خمس غرف و ثلاث دورات مياه

النوع	فيلا سكنية	المساحة م <sup>2</sup>	2 م 600
رقم الصك	298514008623	الاستخدام	سكني
رقم المخطط	1425/ن/12	الحي	شرق المطار
رقم القطعة	2278	شيك الدخول	20,000

شمالاً 2277 قطعة رقم  
جنوباً شارع عرض 18 م  
شرقاً صحر مشاه  
غرباً 2280 قطعة رقم

الحدود

شمالاً 20 م جنوباً 20 م  
شرقاً 30 م غرباً 30 م

الأطوال

معلومات إضافية



الرفع المساحي

صور إضافية

موقع العقار



## مميزات العقار

- يقع بالقرب من مسجد عائشة العتيق
- يقع على واجهة جنوبية شارع عرض 18 م
- سهولة الوصول

## شروط الدخول بالمزاد

- التسجيل في منصة المزاد الإلكتروني.
- سداد مبلغ المشاركة بالقيمة المحددة لكل أصل عن طريق منصة المزاد الإلكتروني ويعتبر المبلغ جزءًا من الثمن لمن يرسو عليه المزاد ولا يحق له استرداده، وفي حالة رسو المزاد يتم سداد بقية المبلغ فور صدور فاتورة السداد وذلك خلال مدة التحصيل المعتمدة.
- عند رسو المزاد على المشتري، يتم سداد المبلغ شاملًا قيمة السعي فورًا، وفي حال تعذر السداد خلال ثلاثة أيام عمل من تاريخ صدور محضر الترسية فيعاد البيع على حساب المشتري المتخلف عن السداد، ويتحمل المشتري المتخلف تكاليف إعادة البيع على حسابه وللمركز الحق في تمديد الفترة من ثلاثة أيام إلى عشرة أيام إذا دعت الحاجة.
- المعاينة للأصل خلال فترة الإعلان.
- يسقط خيار المجلس حال رسو المزاد.
- يلتزم من يرسو عليه المزاد بسداد مبلغ السعي 2.5 % من ثمن البيع شاملًا لضريبة القيمة المضافة .
- يلتزم المشتري بسداد ضريبة التصرفات العقارية بقيمة 5 % من ثمن البيع وذلك خلال فترة التحصيل المحددة أعلاه.
- يتم البيع والإفراغ وفقًا لقواعد مركز الإسناد والتصفية «إنفاذ».

# خطوات المشاركة في المزاد الإلكتروني

1



تسجيل الدخول في  
المنصة الإلكترونية

2



إستعراض المزادات

3



سداد قيمة المشاركة في  
المزاد (قابلة للإسترداد)

4



إختيار مزاد (مزاد نسيم نجران)  
والدخول للمشاركة

5



الفوز بالمزاد



امسح للدخول على  
المنصة الإلكترونية



مؤسسة سهوم للخدمات العقارية  
SOHOUM REAL ESTATE SERVICES EST

## يقام المزاد



يبدأ المزاد من الساعة 11:00 صباحاً  
وينتهي من الساعة 3:45 مساءً الى الساعة 5:00 مساءً



البدال  
Aldal



يبدأ المزاد يوم الاثنين الموافق 30 سبتمبر 2024  
وينتهي يوم الاربعاء الموافق 02 أكتوبر 2024

## للتواصل والاستفسار



0545204027 - 0508980701