

انفاذ
Infath

مزاد
نوادير جيزان



إنفاذ Infath

مركز الإسناد والتصفية - إنفاذ

مركز الإسناد والتصفية «إنفاذ»، مركز حكومي مستقل إداريًا وماليًا؛ يختص بالإشراف على أعمال التصفية والبيع للأصول الثابتة والمنقولة والتي تُسند إليه من قبل الجهات القضائية والحكومية كتصفية الشركات والشركات والصناديق والمساهمات، وذلك من خلال إسنادها إلى الجهات المتخصصة فنيًا والإشراف على أعمالها؛ للإسهام في تسريع عملية استيفاء الحقوق.

920000100

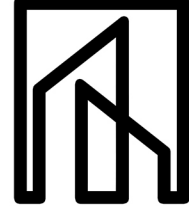


www.infath.gov.sa



infath_sa
infathauctions





جودة العقارية
Quality Real Estate

شركة جودة التطوير العقارية

شركة عقارية تعمل في مجال التطوير والاستثمار والتسويق في كافة المجالات العقارية وفق خطط واستراتيجيات ومهنية عالية تهدف الي تحديد رؤية وفق منظومة عمل ذات كفاءة وخبرات في المجال العقاري

0505747442 - 0504533377



gawda2030



jwdat_al



مزاد نوادير جيزان



تعلن شركة جودة التطوير العقارية عن البيع بالمزاد العلني
وبإشراف من مركز الإسناد والتصفية "إنفاذ"
وبقرار من محكمة التنفيذ

يبدأ المزاد من الساعة 01:00 مساءً
وينتهي من الساعة 5:50 مساءً الى الساعة 7:00 مساءً



يبدأ المزاد يوم الاثنين الموافق 11 نوفمبر 2024
وينتهي يوم الأربعاء الموافق 13 نوفمبر 2024



منصة الدال للمزادات



بيان العقارات

| شيك الدخول | رقم طلب التنفيذ | رقم الصك | رقم المخطط | رقم القطعة | المساحة م ² | الحي | المدينة | نوع العقار |
|------------|-----------------|--------------|------------|------------|------------------------|------------|---------|-------------------|
| 150,000 | 40309460022716 | 372003013883 | - | ب | 15582.9 | المروج | جيزان | أرض زراعية |
| 250,000 | 401024501418503 | 972004003560 | 250 | 2062 | 11764.36 | المحمدية ا | جيزان | ارض (مرفق تعليمي) |
| 350,000 | 401024501418503 | 972004003551 | 250 | 777 | 19806.31 | المحمدية ا | جيزان | ارض (مرفق تعليمي) |
| 250,000 | 401024501418503 | 972004003567 | 250 | 2220 | 14000 | المحمدية ا | جيزان | ارض (مرفق تعليمي) |
| 250,000 | 401024501418503 | 772004003570 | 250 | 1916 | 11768.84 | المحمدية ا | جيزان | ارض (مرفق تعليمي) |
| 200,000 | 401024501418503 | 372004003541 | 250 | 588 | 10392.97 | المحمدية ا | جيزان | ارض (مرفق تعليمي) |
| 200,000 | 401024501418503 | 372004003569 | 250 | 954 | 10255.29 | المحمدية ا | جيزان | ارض (مرفق تعليمي) |
| 200,000 | 401024501418503 | 372004003568 | 250 | 2219 | 12039.21 | المحمدية ا | جيزان | ارض (مرفق تعليمي) |

01

02

03

04

05

06

07

08

الإدارة العامة للتدريب التقني والفني بمنطقة جيزان



5:50 مساءً

2024/11/13

تفلق المزايدة
على العقار

01

وصف العقار

العقار عبارة عن أرض زراعية فضاء .

| النوع | أرض | المساحة م ² | رقم الصك |
|------------|--------------|-------------------------|------------|
| رقم الصك | 372003013883 | 15,582.9 م ² | زراعي |
| رقم المخطط | - | المروج | شيك الدخول |
| رقم القطعة | ب | 150,000 | |

| الحدود | الأطوال |
|--|---|
| شمالاً راس مثلث | شمالاً 00.0 م |
| جنوباً حرم طريق جازان ابو عريش عرض 60 م | جنوباً 118.03 م |
| شرقاً حرم مسار خط الكهرباء عرض 35 م و مالك الغير | شرقاً يبدأ من الشمال باتجاه الجنوب الشرقي بطول 67.94 م ويستمر في نفس الاتجاه بطول 142.3 م وينكسر جنوب بطول 63.33 م واجمالي طول الضلع 246.57 م |
| غرباً البائع | غرباً 261.71 م |

موقع العقار

الرفع المساحي

صور اضافية

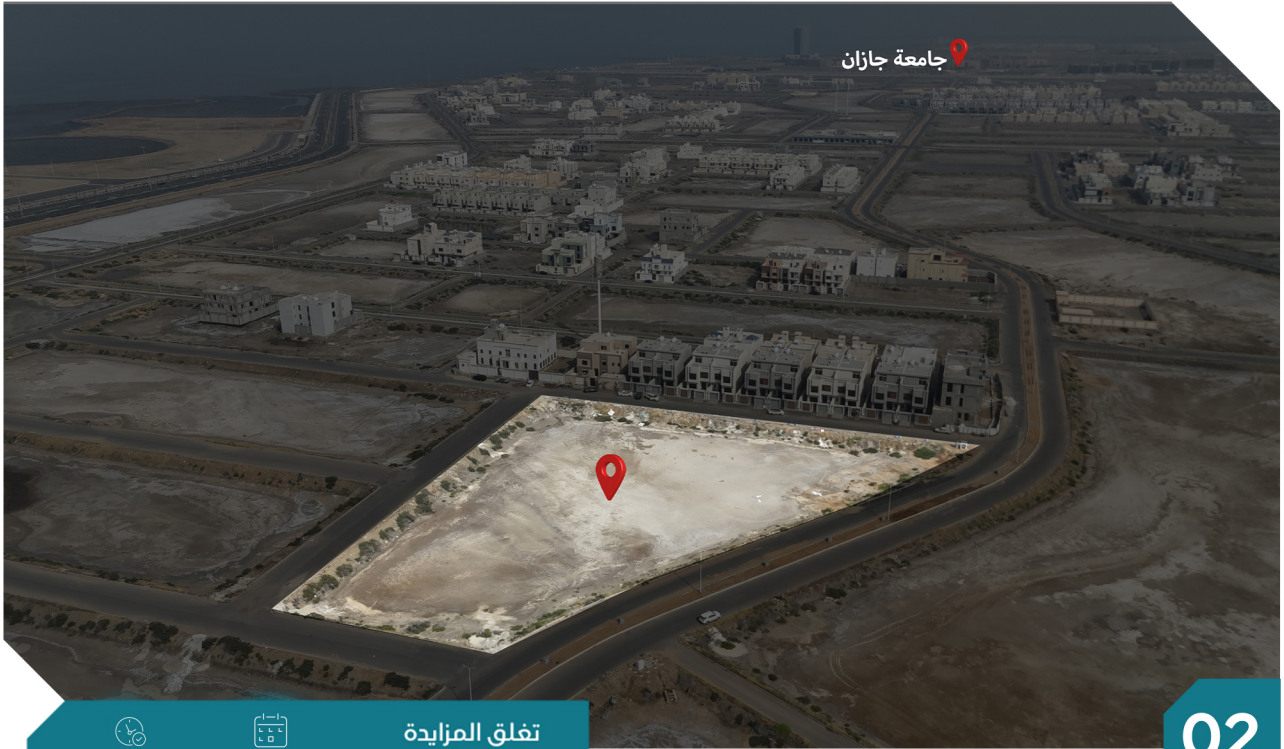
معلومات إضافية

الملاحظات :

- مجموع طول الحد الشرقي حسب الصك 273.57 م وحسب الطبيعة 246.57 م
- مساحة الارض حسب المذكور بالصك 15582.90 م وحسب اطوال الصك 18485.20 م وحسب الطبيعة المساحة 15582.33 م
- ابراج الكهرباء خارج الحدود وتم توضيح موقعها بالكروكي .

المميزات :

- العقار يقع على طريق جيزان ابو عريش
- يقع بالقرب من الكبري الطريق الدولي جدة
- يقع بالقرب من الادارة العامة للتدريب التقني والفني بمنطقة جيزان



6:00 مساءً

2024/11/13

تفلق المزايدة
على العقار

02

وصف العقار

العقار عبارة عن ارض فضاء (مرفق تعليمي) مدرسة ابتدائية بنين

شمالاً شارع عرض 15 م
جنوباً شارع عرض 15 م
شرقاً شارع عرض 25 م
غرباً شارع عرض 15 م

الحدود

2م 11,764.36
مرفق تعليمي
المحمدية ا
250,000

المساحة م²
الاستخدام
الحي
شيك الدخول

النوع
رقم الصك
رقم المخطط
رقم القطعة
أرض
972004003560
250
2062

شمالاً 34.5 م
جنوباً 47.55 م
شرقاً

الأتطول

متر من الشمال الى الجنوب بطول 21.8 م ثم
ينكسر بطول 102.05 م ثم ينكسر بطول 33.05 م

غرباً 130 م

معلومات إضافية

الملاحظات :

- طول الحد الشمالي في الصك 34.5م وفي الطبيعة 34.5م .
- مجموع الاطوال في الصك لا تعكس المساحة المذكورة في الصك
- يوجد غرفة كهرباء داخل ضمن مساحة الارض

المميزات :

- العقار يقع بالقرب من جامعة جيزان 2/العقار يقع بالقرب من الشاطي
- يقع بالقرب من الدوائر الحكومية
- يقع وسط الحي وحولة المباني السكنية

موقع العقار

الرفع المساحي

صور اضافية

جامعة جازان



6:10 مساءً

2024/11/13

تغلق المزايدة
على العقار

03

وصف العقار

العقار عبارة عن ارض فضاء (مرفق تعليمي) مدرسة ابتدائية بنين

شمالاً شارع عرض 10 م

جنوباً شارع عرض 15 م

شرقاً شارع عرض 25 م

غرباً شارع عرض 15 م

شمالاً 61.87 م

جنوباً 169.69 م

7 م ثم ينكسر بطول 10.4 م
ينكسر بطول 144.05 م ثم ينكسر بطول 51.5 م ثم

7 م ثم ينكسر بطول 10.4 م

غرباً 176.14 م

الحدود

19,806.31 م²

مرفق تعليمي

المحمدية ا

350,000

المساحة م²

الاستخدام

الحي

شيك الدخول

أرض

972004003551

250

777

النوع

رقم الصك

رقم المخطط

رقم القطعة

معلومات إضافية

الملاحظات :

العقار عبارة عن ارض فضاء بأربعة واجهات .

المميزات :

- العقار يقع بالقرب من جامعة جازان/2/العقار يقع بالقرب من الشاطي
- يقع بالقرب من الدوائر الحكومية
- يقع وسط الحي وحولة المباني السكنية

موقع العقار

الرفع المساحي

صور اضافية



6:20 مساءً

2024/11/13

تفلق المزايدة
على العقار

04

وصف العقار

العقار عبارة عن ارض فضاء (مرفق تعليمي) مدرسة متوسطة بنين

| | | | | | | | | |
|----------------------|----------------------|---------------------|---------------------|--------|-------------|------------------------|--------------|------------|
| شمالاً شارع عرض 15 م | جنوباً شارع عرض 10 م | شرقاً شارع عرض 25 م | غرباً شارع عرض 25 م | الحدود | 2م 14,000 | المساحة م ² | أرض | النوع |
| | | | | | مرفق تعليمي | الاستخدام | 972004003567 | رقم الصك |
| | | | | | المحمدية ا | الحي | 250 | رقم المخطط |
| | | | | | 250,000 | شيك الدخول | 2220 | رقم القطعة |

شمالاً 100 م

جنوباً 100 م

شرقاً 140 م

غرباً 140 م

الأتطول

معلومات إضافية

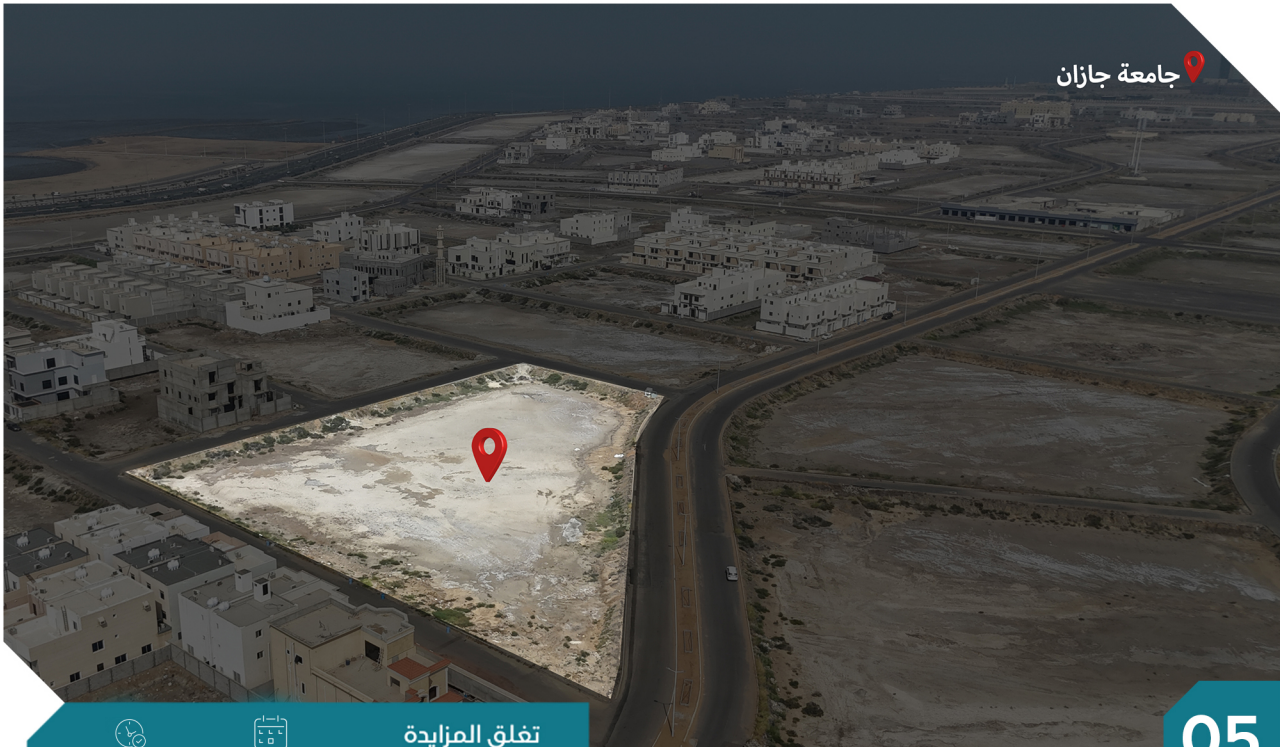
المميزات :

- العقار يقع بالقرب من جامعة جيزان 2/العقار يقع بالقرب من الشاطي
- يقع بالقرب من الدوائر الحكومية
- يقع وسط الحي وحولة المباني السكنية

موقع العقار

الرفع المساحي

صور اضافية



6:30 مساءً

2024/11/13

تفلق المزايدة
على العقار

05

وصف العقار

العقار عبارة عن ارض فضاء (مرفق تعليمي) مدرسة ابتدائية بنات

شمالاً شارع عرض 15 م
جنوباً شارع عرض 15 م
شرقاً شارع عرض 25 م
غرباً شارع عرض 15 م

الحدود

2م 11,768.84
مرفق تعليمي
المحمدية ا
250,000

المساحة م²
الاستخدام
الحي
شيك الدخول

النوع
رقم الصك
رقم المخطط
رقم القطعة

أرض
772004003570
250
1916

شمالاً 50.72 م
جنوباً 131.8 م
شرقاً
ثم ينكسر بطول 97 م ثم ينكسر بطول 43.6 م ثم
ثم ينكسر بطول 5 م

الأتطول

غرباً 130 م

معلومات إضافية

الملاحظات :

- يوجد غرفة كهرباء داخل ضمن مساحة الارض

المميزات :

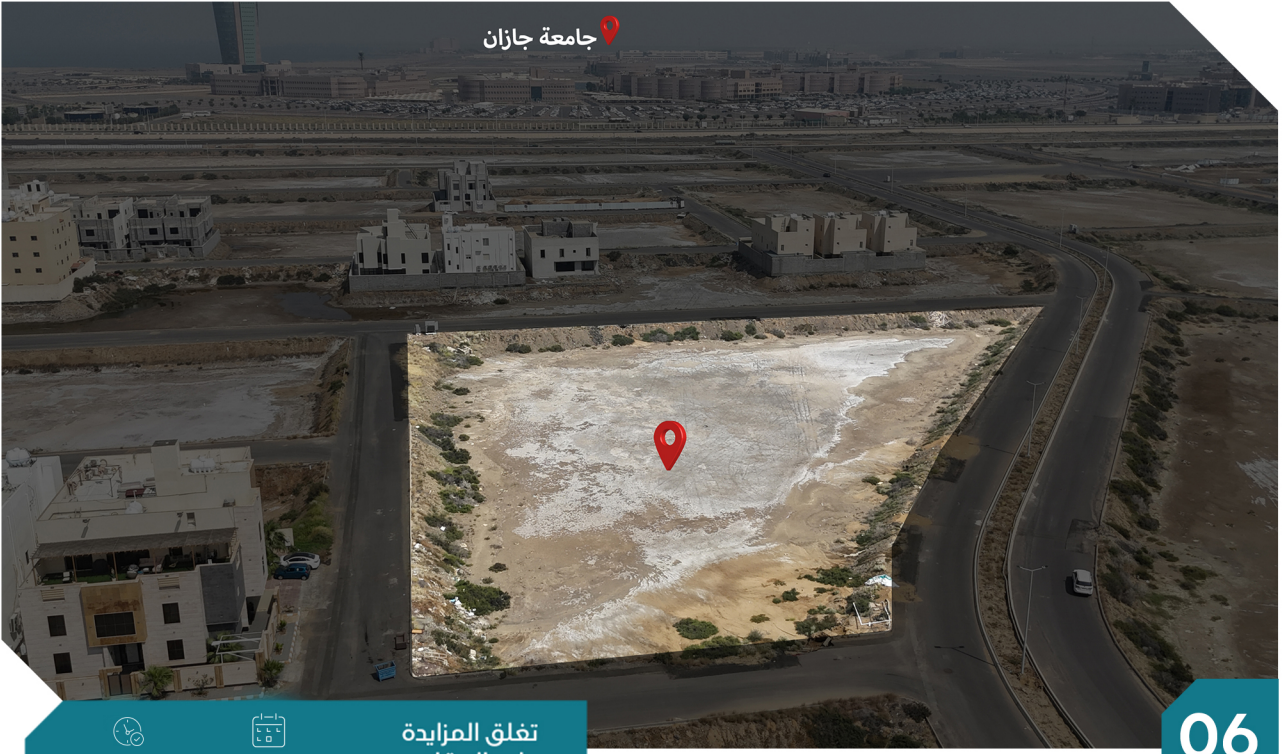
- العقار يقع بالقرب من جامعة جازان/2/العقار يقع بالقرب من الشاطي
- يقع بالقرب من الدوائر الحكومية
- يقع وسط الحي وحولة المباني السكنية
- يقع بالقرب من المرافق الصحية

موقع العقار

الرفع المساحي

صور اضافية

جامعة جازان



6:40 مساءً

2024/11/13

تفلق المزايدة
على العقار

06

وصف العقار

العقار عبارة عن ارض فضاء (مرفق تعليمي) مدرسة ابتدائية بنات

شمالاً شارع عرض 15 م
جنوباً شارع عرض 15 م
شرقاً شارع عرض 25 م
غرباً شارع عرض 15 م

الحدود

2م 10,392.97
مرفق تعليمي
المحمدية ا
200,000

المساحة م²
الاستخدام
الحي
شيك الدخول

أرض
372004003541
250
588

النوع
رقم الصك
رقم المخطط
رقم القطعة

شمالاً من الغرب الى الشرق بطول 125 م ثم ينكسر بطول 3.6 م
جنوباً 42.34 م
شرقاً من الشمال الى الجنوب بطول 117.6 م ثم
ينكسر بطول 30.96 م
غرباً 125.4 م

الأطوال

معلومات إضافية

المميزات :

- العقار يقع بالقرب من جامعة جازان 2/العقار يقع بالقرب من الشاطي
- يقع بالقرب من الدوائر الحكومية
- يقع وسط الحي وحولة المباني السكنية
- يقع بالقرب من مطار جازان

موقع العقار

الرفع المساحي

صور اضافية

جامعة جازان



6:50 مساءً

2024/11/13

تفلق المزايدة
على العقار

07

وصف العقار

العقار عبارة عن ارض فضاء (مرفق تعليمي) مدرسة متوسطة بنات

شمالاً شارع عرض 10 م
جنوباً شارع عرض 10 م
شرقاً شارع عرض 25 م
غرباً شارع عرض 25 م

الحدود

2م 10,255.29
مرفق تعليمي
المحمدية ا
200,000

المساحة م
الاستخدام
الحي
شيك الدخول

النوع
رقم الصك
رقم المخطط
رقم القطعة

شمالاً 106.93 م
جنوباً 100 م
شرقاً متر من الشمال إلى الجنوب بطول 45.27 م ثم
ينكسر بطول 79 م
غرباً متر من الشمال إلى الجنوب بطول 39.64 م ثم
ينكسر بطول 37 م

الأتطول

معلومات إضافية

الملاحظات :

- يوجد برج اتصالات داخل ضمن مساحة الأرض

المميزات :

- العقار يقع بالقرب من جامعة جازان/2/العقار يقع بالقرب من الشاطي
- يقع بالقرب من الدوائر الحكومية
- يقع وسط الحي وحولة المباني السكنية

موقع العقار

الرفع المساحي

صور اضافية



7:00 مساءً

2024/11/13

تفلق المزايدة
على العقار

08

وصف العقار

العقار عبارة عن ارض فضاء (مرفق تعليمي) مدرسة

شمالاً شارع عرض 10 م

جنوباً شارع عرض 10 م

شرقاً شارع عرض 25 م

غرباً شارع عرض 25 م

شمالاً 100 م

جنوباً 102.87 م

بطول 51.26 متر من الشمال إلى الجنوب بطول 40 م ثم ينكسر

بطول 71.30 متر من الشمال إلى الجنوب بطول 71.80 م ثم ينكسر

الحدود

12,039.21 م²

مرفق تعليمي

المحمدية ا

200,000

المساحة م²

الاستخدام

الحي

شيك الدخول

أرض

372004003568

250

2219

النوع

رقم الصك

رقم المخطط

رقم القطعة

معلومات إضافية

المميزات :

- العقار يقع بالقرب من جامعة جازان 2/العقار يقع بالقرب من الشاطي
- يقع بالقرب من الدوائر الحكومية
- يقع وسط الحي وحولة المباني السكنية

موقع العقار

الرفع المساحي

موقع التغطية

شروط الدخول بالمزاد

- التسجيل في منصة المزاد الإلكتروني.
- سداد مبلغ المشاركة بالقيمة المحددة لكل أصل عن طريق منصة المزاد الإلكتروني ويعتبر المبلغ جزءًا من الثمن لمن يرسو عليه المزاد ولا يحق له استرداده، وفي حالة رسو المزاد يتم سداد بقية المبلغ فور صدور فاتورة السداد وذلك خلال مدة التحصيل المعتمدة.
- عند رسو المزاد على المشتري، يتم سداد المبلغ شاملًا قيمة السعي فورًا، وفي حال تعذر السداد خلال ثلاثة أيام عمل من تاريخ صدور محضر الترسية فيعاد البيع على حساب المشتري المتخلف عن السداد، ويتحمل المشتري المتخلف تكاليف إعادة البيع على حسابه وللمركز الحق في تمديد الفترة من ثلاثة أيام إلى عشرة أيام إذا دعت الحاجة.
- المعاينة للأصل خلال فترة الإعلان.
- يسقط خيار المجلس حال رسو المزاد.
- يلتزم من يرسو عليه المزاد بسداد مبلغ السعي 2.5 % من ثمن البيع شاملًا لضريبة القيمة المضافة .
- يلتزم المشتري بسداد ضريبة التصرفات العقارية بقيمة 5 % من ثمن البيع وذلك خلال فترة التحصيل المحددة أعلاه.
- يتم البيع والإفراغ وفقًا لقواعد مركز الإسناد والتصفية «إنفاذ».

خطوات المشاركة في المزاد الإلكتروني

1



تسجيل الدخول في
المنصة الإلكترونية

2



إستعراض المزادات

3



سداد قيمة المشاركة في
المزاد (قابلة للإسترداد)

4



إختيار مزاد (نواذر جيزان)
والدخول للمشاركة

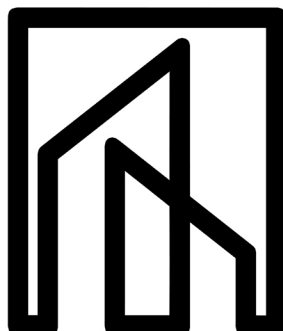
5



الفوز بالمزاد



امسح للدخول على
المنصة الإلكترونية



جودة العقارية
Quality Real Estate

يقام المزاد



يبدأ المزاد من الساعة 01:00 مساءً
وينتهي من الساعة 5:50 مساءً الى الساعة 7:00 مساءً



منصة الدال للمزادات



يبدأ المزاد يوم الاثنين الموافق 11 نوفمبر 2024
وينتهي يوم الاربعاء الموافق 13 نوفمبر 2024

للتواصل والاستفسار



0505747442 - 0504533377