

مزاد  
وسم الشمال



# إنفاذ Infath

## مركز الإسناد والتصفية - إنفاذ

مركز الإسناد والتصفية «إنفاذ»، مركز حكومي مستقل إداريًا وماليًا؛ يختص بالإشراف على أعمال التصفية والبيع للأصول الثابتة والمنقولة والتي تُسند إليه من قبل الجهات القضائية والحكومية كتصفية الشركات والشركات والصناديق والمساهمات، وذلك من خلال إسنادها إلى الجهات المتخصصة فنيًا والإشراف على أعمالها؛ للإسهام في تسريع عملية استيفاء الحقوق.



شركة  
طلال العقارية  
Talal Real Estate

## شركة طلال العقارية

شركة طلال العقارية تأسست في المملكة العربية السعودية بتاريخ 02/08/1444هـ الموافق 2023/02/22م وقيدت في السجل التجاري برقم: (1131307906)، لتصبح الشركة رائدة في الخدمات العقارية، حيث أنّ طلال العقارية تستمع لرغبات عملائها، وتدرك متطلباتهم، وتعرف واقع السوق العقاري، لذا فهي تقدم لكل عميل ما يتناسب مع احتياجاته الخاصة به، وتطلبات وطبيعة العقار.

0500009760



[www.talalre.com](http://www.talalre.com)



talalre



# مزاد وسم الشمال



تعلن شركة طلل العقارية عن البيع بالمزاد العلني  
وبإشراف من مركز الإسناد والتصفية "إنفاذ" وبقرار  
من محكمة التنفيذ

يبدأ المزاد الثلاثاء 2024/11/26 م  
ينتهي المزاد الخميس 2024/11/28 م



يبدأ المزاد من الساعة 09:00 صباحاً  
ينتهي المزاد في الساعة 05:00 مساءً



منصة الدال للمزادات



سيتم توثيق / تصوير المزاد عبر الصور الفوتوغرافية والفيديو لأغراض التسويق والنشر.

## بيان العقارات

نوع العقار	المدينة	الحي	المساحة م <sup>2</sup>	رقم المخطط	رقم القطعة	رقم الصك	رقم طلب التنفيذ	مبلغ شيك الدخول
فيلا سكنية	سكاكا	الواحة	2001.54	90 / 1 / 2 / 1443	13 / 3	341603008734	401024501360061	100,000
أرض سكنية	سكاكا	-	622.5	1425 / 2 / 1 / 86	1698	241505008151	403094600025276	15,000
دور سكني	العيساوية	-	625	1408 / د / 1 / 1	أ / 323	498201000390	101044501194759	25,000
فيلا سكنية	طبرجل	-	600	1418 / 2 / 7 / 3	167	544303001693	401044501194695	25,000
استراحة	طبرجل	-	482.42	1424 / 2 / 7 / 11	13	744304002461	401044501126279	15,000
فيلا سكنية	طبرجل	-	660	1406 / 2 / 7 / 1	147	398201000133	401014401338785	25,000
عمارة سكنية	القريات	-	440	96 / ب / 6	أ / 182	399902001594	401044501236030	25,000
فيلا سكنية	القريات	النزهة	600	1430 / 2 / 8 / 8	ب / 188	398201003323	401044501191040	25,000
دور سكني	القريات	-	660	1421 / 2 / 8 / 11	ج / 73	341904002870	401044501208022	25,000
دور سكني	القريات	-	630	1423 / 2 / 8 / 1	هـ / 238	998201000946	401044400932898	25,000
فيلا سكنية	القريات	-	368.72	96 / ب / 8	7	960001224407	403094600021011	15,000

01

02

03

04

05

06

07

08

09

10

11



05:00 م 2024/11/28

تغلق المزايمة  
على العقار

01

## وصف العقار

العقار عبارة عن : فيلا دورين ملحق وتحتوي على الدور الأول: يتكون من 5 مجالس، وصالة، و2 غرفة، ومطبخ، و4 دورات مياه، ومسبح وبئر، الدور الثاني يتكون من 6 غرف، و3 دورات مياه، الملحق يحتوي على 1 غرفة و1 دورة مياه.

النوع	فيلا	المساحة م <sup>2</sup>	2001.54
رقم الصك	341603008734	الاستخدام	سكني
رقم المخطط	1443 / 2 / 1 / 90	الحي	الواحة
رقم القطعة	13 / 3	شحن المحفظة	100,000
الحدود	شمالاً جنوباً شرقاً غرباً	قطعة رقم 12 + 15 + 16 + 17 شارع عرض 20 متر مواقف ومنطقه خضراء يليهم شارع عرض 20 متر قطعه رقم 20	
الأطوال	شمالاً 78م جنوباً 32م شرقاً 56.05م غرباً 32م		

## معلومات إضافية

### مميزات:

- محيط العقار (1.3 كم) مركز صحي ومنشآت تعليمية..
- يبعد عن جامعة الجوف (بنات) 2.5 كم.
- وجود العقار على شارعين.

الرفع المساحي

صور إضافية

موقع العقار



🕒 05:00 م  
📅 2024/11/28

تغلق المزايدة  
على العقار

02

## وصف العقار

العقار عبارة عن : أرض سكنية

27 سبعة و عشرون متر + شطفة  
بطول 5,83م

قطعة رقم 1700

قطعة رقم 1697

شارع عرض 25م

شمالاً

جنوباً

شرقاً

غرباً

الحدود

شمالاً 26.13 م جنوباً 30م

شرقاً 21 م غرباً 21.61م

الأطوال

622.5

المساحة 2م

سكني

الاستخدام

العزيرية

الحي

15,000

شحن المحفظة

النوع أرض سكنية

رقم الصك 241505008151

رقم المخطط 1425 / 2 / 1 / 86

رقم القطعة 1698

## معلومات إضافية

### مميزات:

- يبعد مسافة 4 كم عن مطار الجوف الجديد.
- يبعد عن طريق (النبق - عرعر) مسافة 3 كم.

الرفع المساحي

صور إضافية

موقع العقار



تغلق المزايدة  
على العقار



05:00 م 2024/11/28

03

## وصف العقار

العقار عبارة عن: دور ارضي مكون من مجلس و صالة ومطبخ و 3 غرف و 3 دورات مياه, وفناء خارجي بسور.

النوع	دور	المساحة م <sup>2</sup>	625
رقم الصك	498201000390	الاستخدام	سكني
رقم المخطط	1 / ر / د / 1408	الحي	العيساوية
رقم القطعة	323 / أ	شحن المحفظة	25,000
الحدود	شمالاً جنوباً شرقاً غرباً	مواقف + قطعة رقم 322 قطعة رقم 324 قطعة رقم 325 ساحة حكومية	
الأطوال	شمالاً 25 م جنوباً 25 م شرقاً 25 م غرباً 25 م		

## معلومات إضافية

### مميزات:

- يبعد عن طريق العيساوية النبق 900.
- يبعد عن مركز العيساوية 50م.
- محيط العقار (1 كم) مركز صحي ومدارس.

### ملاحظة:

- البناء عظم, تأسيس المواد الصحية و الكهرباء, طوق الابواب و النوافذ, واللياسة.
- رقم القطعة في الصك 323 وحسب المخطط 322.

الرفع المساحي

صور إضافية

موقع العقار



🕒 05:00 م  
📅 2024/11/28

تغلق المزايدة  
على العقار

04

## وصف العقار

العقار عبارة عن فيلا دور وتحتوي على شقتين كل شقة تتكون من: (2) غرفة، (1) صالة، (1) مجلس، (1) مطبخ، (2) دورة مياه.

الحدود  
شمالاً  
جنوباً  
شرقاً  
غرباً  
قطعة رقم 165  
قطعة رقم 169  
برحة بعرض 30م  
قطعة رقم 168

الأطوال  
شمالاً 30 م  
جنوباً 30 م  
شرقاً 20 م  
غرباً 20 م

النوع فيلا  
رقم الصك 544303001693  
رقم المخطط 1418 / 2 / 7 / 3  
رقم القطعة 167  
المساحة 2م  
الاستخدام سكني  
الحي السمج  
شحن المحفظة 25,000

## معلومات إضافية

### مميزات:

- يبعد عن طريق العيساوية النبق 900.
- يبعد عن مركز العيساوية 50م.
- محيط العقار (1 كم) مركز صحي ومدارس.

### ملاحظة:

- يوجد اختلاف في الاتجاهات الشمالية والجنوبية والشرقية والغربية بين الصك و الطبيعة و المخطط

الرفع المساحي

صور إضافية

موقع العقار



🕒 05:00 م  
📅 2024/11/28

تغلق المزايدة  
على العقار

05

## وصف العقار

العقار عبارة عن: استراحة مكونة من غرفتين و مطبخ و صالة ودورة مياه ومجلس خارجي وعداد ماء وعداد كهرباء.

الحدود  
شمالاً قطعة رقم 6  
جنوباً قطعة رقم 14  
شرقاً قطعة رقم 15  
غرباً شارع عرض 12م

النوع استراحة  
رقم الصك 744304002461  
رقم المخطط 1424 / 2 / 7 / 11  
رقم القطعة 13  
المساحة 2م 482.42  
الاستخدام سكني  
الحي -  
شحن المحفظة 15,000

الأطوال  
شمالاً 18.5 م جنوباً 24.84 م  
شرقاً 22.55 م غرباً 23.5 م

## معلومات إضافية

### مميزات:

- محيط العقار 500م مرافق تعليمية.
- محيط العقار (1 كم) مرافق صحية ومجمعات تجارية.
- تبعد (1 كم) عن مركز المدينة.

### ملاحظة:

ذكرت المساحة خطأ في الصك (482.42 م<sup>2</sup>) والمساحة حسابياً حسب اطوال الصك (481.31 م<sup>2</sup>).  
- يوجد اختلاف في رقم المخطط و اسم الحي المذكور في الصك عن مخطط بلدي.

الرفع المساحي

صور إضافية

موقع العقار



🕒 05:00 م  
📅 2024/11/28

تغلق المزايدة  
على العقار

06

## وصف العقار

عبارة عن فيلا دور واحد وتحتوي على 4 غرف ا صاله ا مطبخ 3 دورات مياه ا مجلس

شمالاً  
جنوباً  
شرقاً  
غرباً

قطعة رقم 145  
قطعة رقم 149  
قطعة رقم 146  
شارع عرض 15م

الحدود

النوع فيلا  
رقم الصك 398201000133  
رقم المخطط 1406 / 2 / 77 / 1  
رقم القطعة 147  
المساحة 2م<sup>2</sup>  
الاستخدام سكني  
الحي الفياض  
شحن المحفظة 25,000

شمالاً 20 م  
جنوباً 20 م  
شرقاً 33 م  
غرباً 33 م

الأطوال

## معلومات إضافية

### مميزات:

- يقع العقار على بعد 30م من طريق (النبق - العيساوية)
- محيط العقار (500 متر) مرافق تعليمية لمختلف المراحل.
- محيط العقار (500 متر) مرافق صحية وخدمات حكومية.

الرفع المساحي

صور إضافية

موقع العقار



07

تغلق المزايمة  
على العقار

05:00 م 2024/11/28

## وصف العقار

عبارة عن عمارة دورين وتتكون من 4 شقق كل شقة تحتوي على (غرفتين) و صالة و مجلس و مطبخ وعدد 2 دورة مياه

النوع	عمارة	المساحة م2	440	الحدود	شمالاً جنوباً شرقاً غرباً	قطعة رقم 180/أ قطعة رقم 184/أ قطعة رقم 181/أ شارع عرض 18م
رقم الصك	399902001594	الاستخدام	سكني	الأطوال	شمالاً شرقاً	20 م جنوباً 22 م غرباً
رقم المخطط	6 / ب / 96	الحي	-			
رقم القطعة	182 / أ	شحن المحفظة	25,000			

## معلومات إضافية

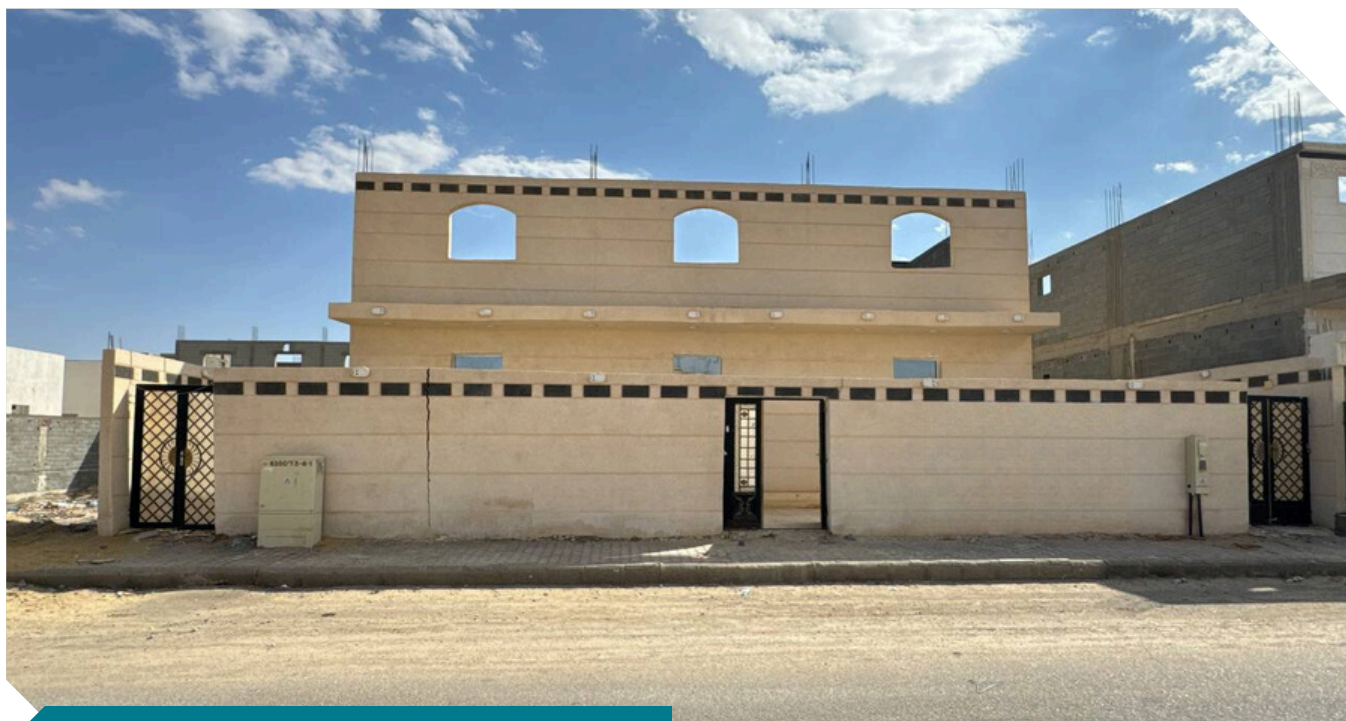
## مميزات:

- تبعد عن طريق الملك فهد (180م).
- محيط العقار 400م مرافق تعليمية وصحية.
- محيط العقار (1 كم) مجمعات تجارية ومرافق ترفيهية.
- تبعد (1 كم) عن مركز المدينة.

الرفع المساحي

صور إضافية

موقع العقار



تغلق المزايدة  
على العقار



05:00 م 2024/11/28

08

## وصف العقار

عباره عن فيلا دور واحد وتحتوي على 4 غرف و صالة واحدة و مطبخ وعدد 2 دورات مياه و مجلس وفناء خارجي

الحدود  
شمالاً  
جنوباً  
شرقاً  
غرباً

قطعة رقم 186  
قطعة رقم 189  
قطعة رقم 187  
شارع عرض 25م

المساحة 2م 600  
الاستخدام  
سكني  
الحي  
النزهة  
شحن المحفظة

النوع فيلا  
رقم الصك 398201003323  
رقم المخطط 1430/2/8/8  
رقم القطعة 188 / ب

الأطوال  
شمالاً 30 م  
جنوباً 30 م  
شرقاً 20 م  
غرباً 20 م

## معلومات إضافية

### مميزات:

- تبعد (300 متر) عن طريق القريبات العيساوية السريع.
- تأسيس مكتمل للدور الثاني للفيلا.

الرفع المساحي

صور إضافية

موقع العقار



🕒 05:00 م  
📅 2024/11/28

تغلق المزايدة  
على العقار

09

## وصف العقار

عبارة عن فيلا دور وتحتوي على 4 غرف و صالة و مطبخ وعدد 2 دورات مياه و مجلس

الحدود  
شمالاً  
جنوباً  
شرقاً  
غرباً  
قطعة رقم 75  
قطعة رقم 71  
قطعة رقم 72  
موقف سيارات عرض 30م

النوع دور  
رقم الصك 341904002870  
رقم المخطط 1421 / 2 / 8 / 11  
رقم القطعة 73 / ج  
المساحة 2م  
الاستخدام سكني  
الحي النزهة  
شحن المحفظة 25,000

الأطوال  
شمالاً 30م  
جنوباً 30م  
شرقاً 22م  
غرباً 22م

## معلومات إضافية

### مميزات:

- تبعد (180 متر) عن طريق القريبات العيساوية السريع.
- محيط (1 كم) جامعة الجوف والمركز الحضاري بالجوف .
- محيط (1 كم) الكلية التقنية و مرافق تعليمية .
- محيط (1 كم) مرافق صحية وترفيهية .
- تأسيس مكتمل للدور الثاني للفيللا.

### ملاحظات:

العقار عبارة عن دور لم يكتمل التشطيب.

الرفع المساحي

صور إضافية

موقع العقار



🕒 05:00 م  
📅 2024/11/28

تغلق المزايدة  
على العقار

10

## وصف العقار

العقار عبارة عن دور واحد : يحتوي على مجلس ومقلمط وصاله ومطبخ و ثلاث غرف نوم ومجلس داخلي وثلاث دورات مياه وفناء خارجي.

شمالاً  
جنوباً  
شرقاً  
غرباً

قطعة رقم 240  
قطعة رقم 236  
قطعة رقم 237  
شارع عرض 18م

الحدود

النوع دور  
رقم الصك 998201000946  
رقم المخطط 1423 / 2 / 8 / 1  
رقم القطعة 238/هـ.

المساحة 2م<sup>2</sup>  
الاستخدام سكني  
الحي -  
شحن المحفظة 25,000

شمالاً 30 م  
جنوباً 30 م  
شرقاً 21 م  
غرباً 21 م

الأطوال

## معلومات إضافية

### مميزات:

- تبعد (180 متر) عن طريق القريبات العيساوية السريع.
- محيط (2,5 كم) جامعة الجوف والكلية التقنية بالقريبات .
- محيط (1 كم) العديد من المرافق الترفيهية .
- سهولة الدخول والخروج من وإلى العقار .

الرفع المساحي

صور إضافية

موقع العقار



🕒 05:00 م  
📅 2024/11/28

تغلق المزايدة  
على العقار

11

## وصف العقار

فيلا دورين مكونة من : الدور الاول : صالة و ثلاث غرف نوم ودورة مياه ومطبخ - الدور الثاني: صالة ومطبخ وثلاث غرف نوم ومجلس ودورة مياه والشقه الصغيرة عبارة عن: غرفتين ودورة مياه وصالة

شمالاً  
جنوباً  
شرقاً  
غرباً

قطعة رقم 8  
شارع عرض 18م  
ارض مملوكة  
ارض رقم 6

الحدود

النوع فيلا  
رقم الصك 960001224407  
رقم المخطط 8 / ب / 96  
رقم القطعة 7

المساحة 2م 368.72  
الاستخدام سكني  
الحي النبق  
شحن المحفظة 15,000

شمالاً 21م  
جنوباً 18م  
شرقاً 20م  
غرباً 18م

الأطوال

## معلومات إضافية

### مميزات:

- وجودها في مركز المدينة بالقرب من طريق الملك عبدالله.
- محيط (1 كم) مرافق تعليمية بنين وبنات .
- محيط (1 كم) من مراكز التسوق والترفيه .

### ملاحظة:

- يوجد اختلاف في المساحة حسب الصك (2م 368.72) وحسب الطبيعة (2م 363.72)
- يوجد اختلاف في اطوال الحدود بين الطبيعة والصك.
- يوجد اختلاف في رقم القطعة والمخطط والحدود بين الصك ومخطط بلدي

الرفع المساحي

صور إضافية

موقع العقار

## شروط الدخول بالمزاد

- التسجيل في منصة الدال للمزادات.
- سداد مبلغ المشاركة بالقيمة المحددة لكل أصل عن طريق منصة الدال للمزادات ويعتبر المبلغ جزءًا من الثمن لمن يرسو عليه المزاد ولا يحق له استرداده، وفي حالة رسو المزاد يتم سداد بقية المبلغ فور صدور فاتورة السداد وذلك خلال مدة التحصيل المعتمدة.
- عند رسو المزاد على المشتري، يتم سداد المبلغ شاملاً قيمة السعي فوراً، وفي حال تعذر السداد خلال ثلاثة أيام عمل من تاريخ صدور محضر الترسية فيعاد البيع على حساب المشتري المتخلف عن السداد، ويتحمل المشتري المتخلف تكاليف إعادة البيع على حسابه وللمرکز الحق في تمديد الفترة من ثلاثة أيام إلى عشرة أيام إذا دعت الحاجة.
- المعاينة للأصل خلال فترة الإعلان.
- يسقط خيار المجلس حال رسو المزاد.
- يلتزم من يرسو عليه المزاد بسداد مبلغ السعي 2.5% من ثمن البيع شاملاً لضريبة القيمة المضافة.
- يلتزم المشتري بسداد ضريبة التصرفات العقارية بقيمة 5% من ثمن البيع وذلك خلال فترة التحصيل المحددة أعلاه.
- يتم البيع والإفراغ وفقاً لقواعد مركز الإسناد والتصفية « إنفاذ ».

# خطوات المشاركة في المزاد الإلكتروني

1



تسجيل الدخول لمنصة  
مباشر للمزادات

2



استعراض المزادات

3



سداد قيمة المشاركة في  
المزاد ( قابلة للإسترداد )

4



اختيار مزاد ( وسم الشمال )  
والدخول للمشاركة

5



الفوز بالمزاد



امسح للدخول على  
المنصة الإلكترونية



شركة  
طلال العقارية  
Talal Real Estate

رخصة فال للمزادات رقم : 4200000302  
رخصة وكيل البيع القضائي : 45020147

## يقام المزاد



يبدأ المزاد من الساعة 01:00 مساءً  
ينتهي المزاد في الساعة 04:00 مساءً



منصة الدال للمزادات



يبدأ المزاد الثلاثاء 2024/11/26 م  
ينتهي المزاد الخميس 2024/11/28 م

## للتواصل والاستفسار



0500009760



0500009760