



بمدينة مكة المكرمة - حي كدي

بوابة  
استثمارية



تحتضن المستقبل

شركة أكناف جدة العقارية  
Aknaf Jeddah Real Estate Company

أرض كـدي



من ارض مهبط الوحي  
مكة المكرمة حيث السكن والاستثمار  
يتجسد في افضل صوره

# مكة المكرمة

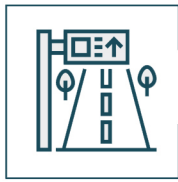
مهبط الوحي ومنطلق رسالة الإسلام السمحاء

لمكة المكرمة مكانة خاص في قلوب المسلمين، فهي مهبط الوحي على خاتم الأنبياء محمد - صلى الله عليه وسلم - وفيها نزل القرآن الكريم، ومنها انطلقت رسالة الإسلام السمحاء إلى مختلف أصقاع الأرض، مهوى أفئدة المسلمين وقبيلتهم .

وترتفع مكة المكرمة عن سطح البحر (330) متراً، وهي على عرض (31) درجة وتتجاوز مساحتها (4800) هكتار، ويزيد عدد سكانها عن الـ (600.000) نسمة يتضاعفون في أيام المواسم وبالذات في موسم الحج، وتخدم مكة المكرمة شبكات من الطرق والإنفاق المتطورة التي تصل بين أطرافها والمسجد الحرام في قلبها، وطريق دائري ويصلها كلها بالمشاعر .



# بيانات العقارات



نوع العقار

أرض فضاء



اسم الشارع

طريق الدائري الثالث



الحي

كدي



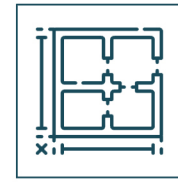
المدينة

مكة المكرمة



استخدام العقار

سكني تجاري



المساحة

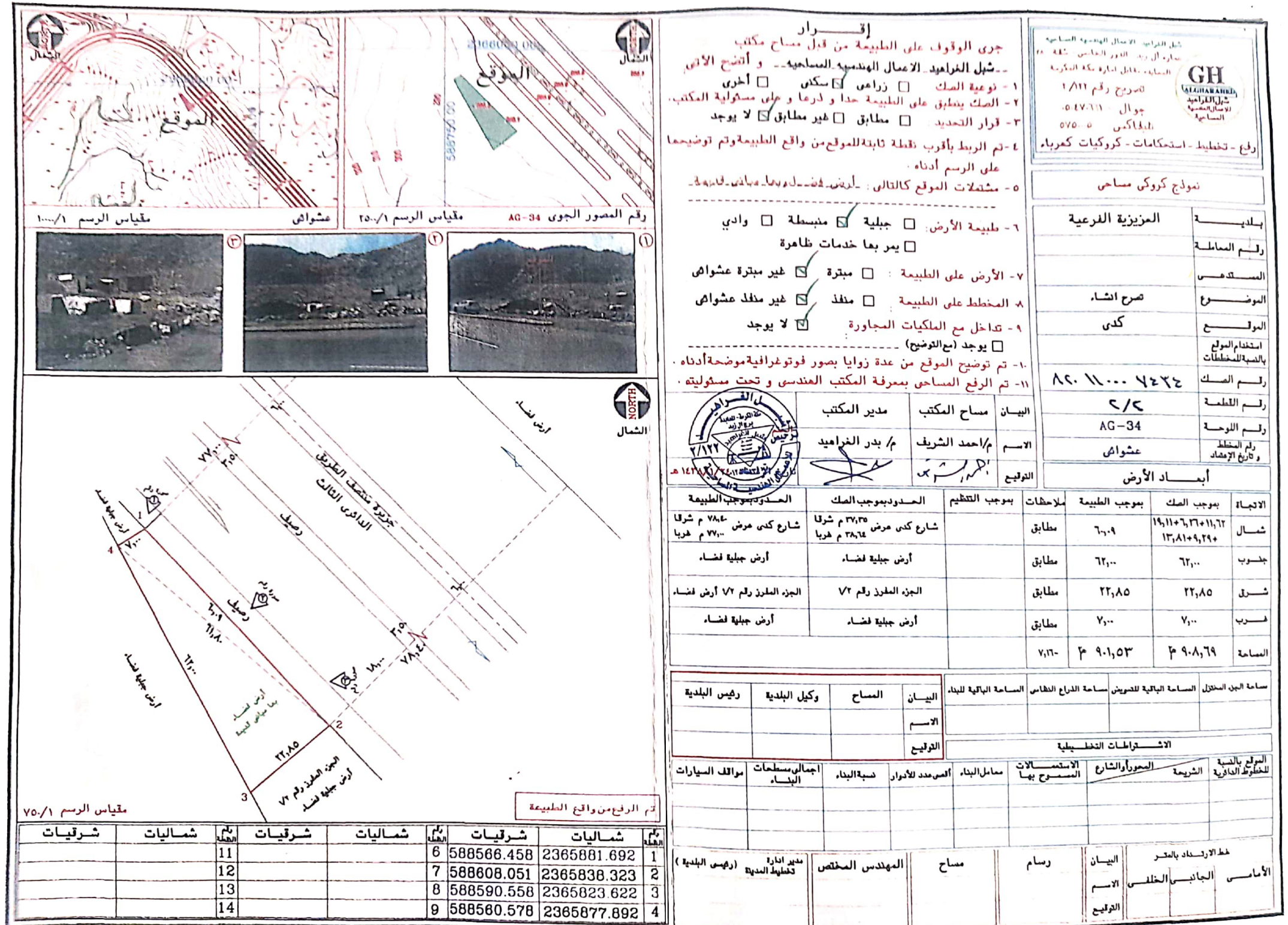
2م 908.69



رقم المخطط

-

# الرفع المساحي للأرض



**إقرار**  
 جرى الوقوف على الطبيعة من قبل مساح مكتب  
 - شبل الغرايد الاعمال الهندسية المساحية - و أتضح الاتي  
 ١- نوعية الصك □ زراعي □ سكني □ أخرى  
 ٢- الصك ينطبق على الطبيعة حدا و درعا و على مسولية المكتب.  
 ٣- قرار التحديد □ مطابق □ غير مطابق □ لا يوجد  
 ٤- تم الربط بأقرب نقطة ثابتة للموقع من واقع الطبيعة وتم توضيحا  
 على الرسم أدناه.  
 ٥- مشتقات الموقع كالتالي: أرض فضة - مبانى - مبانى - مبانى -  
 ٦- طبيعة الأرض: □ جبلية □ منبسطة □ وادي  
 □ يمر بها خدمات ظاهرة  
 ٧- الأرض على الطبيعة: □ مبترة □ غير مبترة عشواي  
 ٨- المخطط على الطبيعة: □ منقلد □ غير منقلد عشواي  
 ٩- تتداخل مع الملكيات المجاورة □ لا يوجد  
 □ يوجد (مع التوضيح)  
 ١٠- تم توضيح الموقع من عدة زوايا بصور فوتوغرافية موضحة أدناه.  
 ١١- تم الرفع المساحي بمعرفة المكتب الهندسي و تحت مسوليته.

شبل الغرايد الاعمال الهندسية المساحية  
 شارع الريد الدور الخامس شقة ٢٥  
 الرياض - ١١٤١١ إدارة مكة المكرمة  
**GH**  
 شبل الغرايد  
 شبل الغرايد  
 شبل الغرايد  
 المساحية  
 رقم الترخيص رقم ١/١١٢  
 جوال - ٥٤٧٠٦١١  
 تليفاكس ٥٧٥٠٥٥  
 رفع - تخطيط - استحكامات - كروكيات كهرباء

نموذج كروكي مساحي	
بلدية	العزيرية الفرعية
رقم الساحة	
المستوى	
الموضوع	صرح انشاء
الموقع	كدي
استخدام الموقع بالمنطقة للمخططات	
رقم الصك	٨٩٠ ١١٠٠٠ ٧٤٢٤
رقم القطعة	٢/٢
رقم اللوحة	AG-34
رقم المخطط و تاريخ الإصدار	عشواي

البيان  
 مساح المكتب م/ احمد الشريف  
 مدير المكتب م/ بدر الغرايد  
 الاسم  
 التوقيع  
 ١٤٢٨ هـ

الاتجاه	بموجب الصك	بموجب الطبيعة	ملاحظات	بموجب التتظيم	الحدود بموجب الطبيعة
شمال	١٩,١١+٦,٢٦+١١,٦٢ ١٣,٨١+٩,٢٩+	٦,٠٩	مطابق		شارع كدي عرض ٧٨,٤ م شرقا شارع كدي عرض ٣٨,٦٤ م غربا
جنوب	٦٢,٠٠	٦٢,٠٠	مطابق		أرض جبلية فضاء
شرق	٢٢,٨٥	٢٢,٨٥	مطابق		الجزء المرز رقم ٧٢ أرض فضاء
غرب	٧,٠٠	٧,٠٠	مطابق		أرض جبلية فضاء
المساحة	٢٠٨,٦٩	٢٠١,٥٣	٧,١٦-		

مساحة الجد المحتفل	مساحة الباقي للخصيص	مساحة الدراع النحاس	مساحة الباقي للبلاد	البيان	المساح	وكيل البلدية	رئيس البلدية
				الاسم			
الاتصافات التخطيطية							

التوقيع بالتمسك للخريطة الدائرية	الشريعة	المحور والشارع	المسموح بها	مسائل البناء	أقصى عدد للأدوار	نسبة البناء	اجمالى مسطحات البناء	مواقف السيارات

خط الارتداد بالتمسك	البيان	رسم	مساح	المهندس المختص	مدير ادارة تخطيط المدينة (رئيس البلدية)
الأمانى الجانبى الخلقى	الاسم				
	التوقيع				

تم الرفع من واقع الطبيعة

رقم النقطة	شماليات	شرقيات	رقم النقطة	شماليات	شرقيات
1	2365881.692	588566.458	6	2365838.323	588608.051
2	2365823.622	588590.558	7	2365877.892	588560.578
3			8		
4			9		



2م 908.69

طريق الدائري الثالث

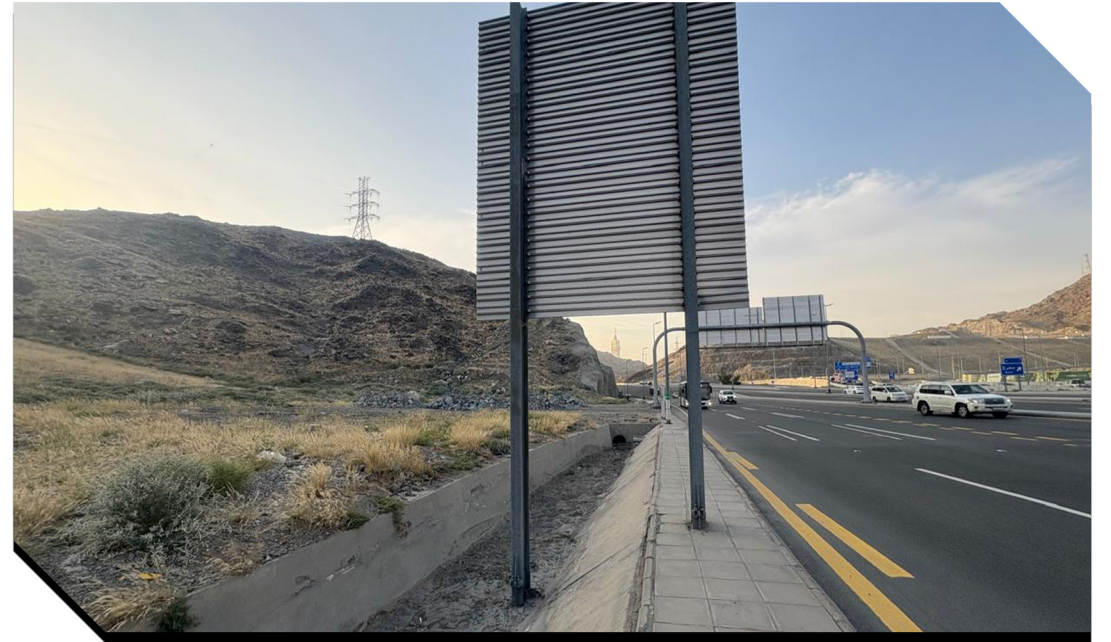
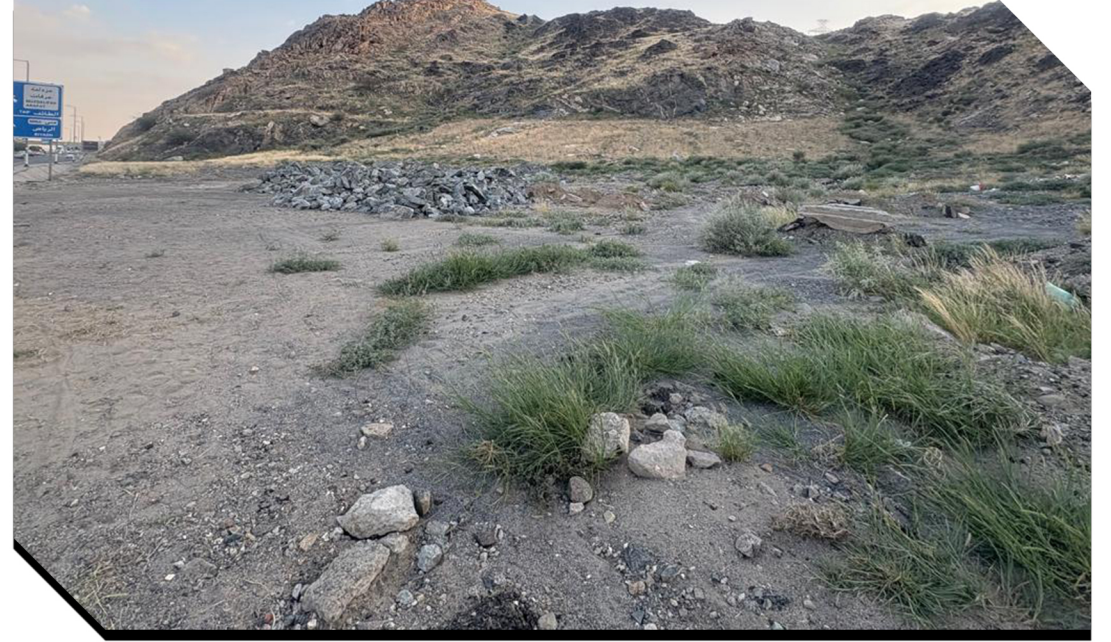
Third Ring Rd

# طريق الدائري الثالث

908.69 م2



# صور العقار



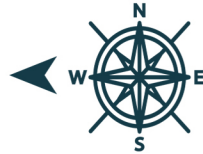
# الحدود والاطوال



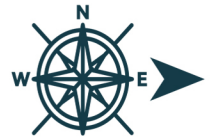
جنوبا : ارض جبلية فضاء  
بطول: 62 م



شمالاً : شارع كدي عرض 37,35 م شرقا و 38,64 م غربا  
بطول : 11.62 م + 6.26 م + 19.11 م + 9.29 م + 13.81 م



غربا : أرض جبلية فضاء  
بطول : 7 م



شرقاً: جار الجزء المفرز رقم 2 / 1  
بطول: 22.85 م

# مميزات الأرض

- مخطط معتمد من أمانة مكة المكرمة
- أرض استثمارية سكنية تجارية
- تميز الأرض من حيث المساحة والموقع والفرص الاستثمارية
- وقوع الأرض في حي كدي
- موقع الأرض المميز على الطريق الدائري الثالث
- توفر العديد من الخدمات المميزة بجانب الأرض
- سهولة الوصول للأرض



أرض كدي

بمدينة مكة المكرمة - حي كدي

# أرض كدي

بمدينة مكة المكرمة - حي كدي



شركة أكناف جدة العقارية  
Aknaf Jeddah Real Estate Company

0598444443



يبدأ المزاد من الساعة 01:00 مساءً  
وينتهي الساعة 6:00 مساءً



منصة الدال للمزادات



يبدأ المزاد يوم الأحد الموافق 20 إبريل 2025  
وينتهي يوم الثلاثاء الموافق 22 إبريل 2025