

انفاذ
Infath



شركة رواد
المقاييس العقارية
Ruwad Real Estate Company



تاريخ المزاد

20 ابريل 2025
24 ابريل 2025

مزاد
رواد المدينة



إنفاذ
Infath

مركز الإسناد والتصفية - إنفاذ

مركز الإسناد والتصفية «إنفاذ»، مركز حكومي مستقل إداريًا وماليًا، يختص بالإشراف على أعمال التصفية والبيع للأصول الثابتة والمنقولة والتي تُسند إليه من قبل الجهات القضائية والحكومية كتصفية الشركات والشركات والصناديق والمساهمات، وذلك من خلال إسنادها إلى الجهات المتخصصة فنياً والإشراف على أعمالها؛ للإسهام في تسريع عملية استيفاء الحقوق.

920000100  www.infath.gov.sa  infath_sa
infathauctions 



شركة رواد المقاييس العقارية

وهي شركة تأسست منذ 20 عاماً في مدينة جدة ولديها عدة أنشطة عقارية على مستوى المملكة العربية السعودية أبرزها المزادات العلنية بترخيص وكيل بيع قضائي رقم: 45020110 وترخيص فال للمزادات العقارية رقم: 4200000244 وخدمات الوساطة العقارية وإدارة المرافق والمحافظ العقارية عبر أفضل الحلول والدراسات والاستشارات لتطوير ورفع إيرادات العقار.



055 748 8270
056 192 2699



www.ruwad.com.sa




@ruwad_company

مزاد رواد المدينة

تعلن شركة رواد المقاييس للخدمات العقارية عن البيع بالمزاد العلني وياشرف مركز الإسناد والتصفية "انفاذ" وبقرار من محكمة التنفيذ

بداية المزاد :

الأحد 20 / 4 / 2025 م 

11:00 صباحاً 

نهاية المزاد :

الخميس 24 / 4 / 2025 م 

7:30 مساءً - 8:50 مساءً 

منصة الدال للمزادات 

بيان العقارات

نوع العقار	المدينة	الحي	المساحة م ²	رقم المخطط	رقم القطعة	رقم الصك	رقم طلب التنفيذ	شيك الدخول
عمارة سكنية	المدينة المنورة	الجمعة	210,62 م	الجمعة في قباء	27	260641000866	400494600029173	50,000 ريال
عمارة سكنية تجارية	المدينة المنورة	وعيرة	488,48 م	667 / ت / 1414	66	340120004213	400504600023260	30,000 ريال
عمارة سكنية	المدينة المنورة	الخالدية	416,37 م	103 / 26	1485	260641000320	400504600023232	50,000 ريال
عمارة سكنية	المدينة المنورة	البركة	487,47 م	1405 / ع / 1	58	719840000417	400494600029001	50,000 ريال
عمارة سكنية	المدينة المنورة	السلام شمال الاستار	612,50 م	1409 / ف / 10	154	919841000322	400494600029000	50,000 ريال
منزل	المدينة المنورة	المفيسلة	100,6 م	-	-	940111021551	400504600023116	15,000 ريال
ارض زراعية	المدينة المنورة	ابار الماشي	19770,63 م	-	-	740118008224	400504600021659	30,000 ريال
عمارة سكنية	المدينة المنورة	العزيزية	382,66 م	107 / 26 ت	1193	460698000723	400504600018996	30,000 ريال
ارض تجارية	المدينة المنورة	السوبرقية	678,95 م	13 / م / ق / هـ	555 / ب	693737002756	400454600025402	5000 ريال

01

02

03

04

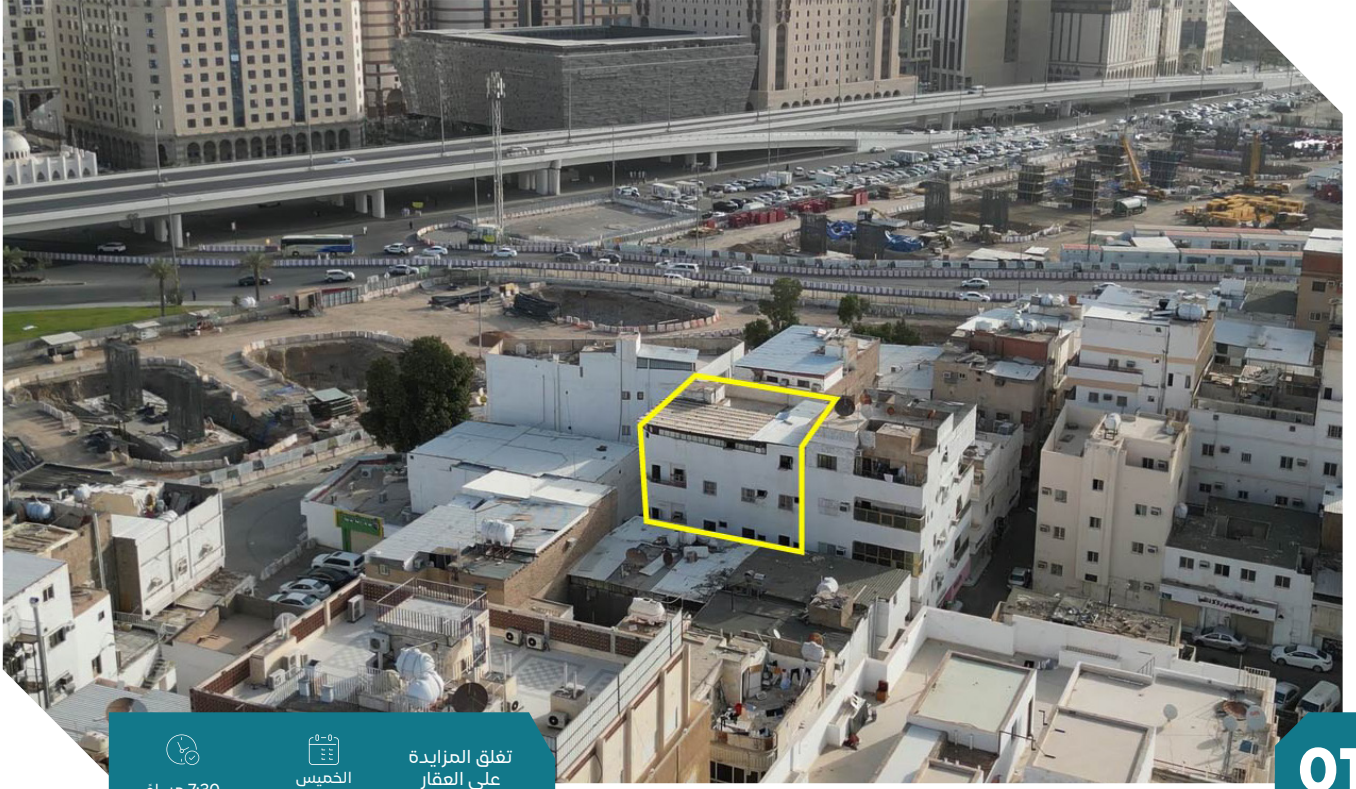
05

06

07

08

09



7:30 مساءً

الخميس
24 إبريل 2025

تفلق المزايمة
على العقار

01

وصف العقار

عمارة سكنية في المدينة المنورة حي الجمعة بمساحة إجمالية : 210.62م , واجهة : شمالية شرقية غربية , تتكون من 4 أدوار كل دور يحتوي على شقتين كل شقة تتكون من 4 غرف و مطبخ ودورتين مياه .
عمر العقار : أكبر من 40 سنة

حسب الطبيعة الشارع بعرض من (5.15) متر الى (5.05) متر
الفاصل بينها وبين المربع (28) ومنه باب الاستطراق
(الثلاثة مخازن الباقية من المربع من المربع المذكور والمراد
ييعها على حمزة خريص)
(حسب الطبيعة الشارع العرضي رقم 8 بعرض 5.00 متر
الى 5.20 متر ومنه الباب)
(الشارع العرضي رقم 7 بعرض من 4.06متر الى 4.80متر
ومنه الباب)

شمالاً
جنوباً
شرقاً
غرباً

الحدود

المساحة م² 210,62
الاستخدام سكني
الحي الجمعة
شيك الدخول 50,000 ريال

النوع عمارة سكنية
رقم الصك 260641000866
رقم المخطط الجمعة في قباء
رقم القطعة 27

شمالاً 15 متر
جنوباً 15 متر
شرقاً 14.06 متر
غرباً 14.06 متر

الأطوال

معلومات إضافية

يوجد بالملحق شقة من غرفتين ومطبخ ودوره مياه مبنية بالجبس بورد

موقع العقار

الرفع المساحي



مميزات العقار

اهم ما يميز العقار قربه من المسجد النبوي بـ 500 متر فقط، وانه يقع على ثلاث واجهات أيضا وقربه من جميع الخدمات



7:40 مساءً



الخميس
24 إبريل 2025

تفقد المزايدة
على العقار

02

وصف العقار

عمارة سكنية تجارية في المدينة المنورة حي وعيرة بمساحة 488.48 م²، بواجهة: شمالية شرقية، مكونة من دورين وملحق الدور الأرضي يحتوي على (غرفة حارس - مدخل للعمارة - 4 معارض تجارية) المعرض الأول 73 م² - المعرض الثاني مع المستودع 50 م² - المعرض الثالث 45 م² مفتوح على الثاني - المعرض الرابع 60 م² + جزء هنجر 20 م² فيه مطبخ، الدور الأول يحتوي على شقتين، شقة مكونة من (4 غرف- دورتين مياه- صالة- مطبخ) وشقة تتكون من (3 غرف- دورتين مياه- صالة- مطبخ)، الملحق العلوي يحتوي على شقتين، شقة هنجر 130 م² مكونة من (3 غرف- دورتين مياه- صالة- مطبخ) وشقة خرسانية 110 م² مكونة من (3 غرف- دورتين مياه- مطبخ) + هنجر 50 م² عبارة عن (غرفة-دورة مياه-صالة)، يوجد بالارتداد الغربي: غرفة وحمام هنجر 10 م² عمر العقار: أكبر من 22 سنة

النوع	رقم الصك	رقم المخطط	رقم القطعة	المساحة م ²	الاستخدام	الحي	شيك الدخول
عمارة سكنية تجارية	340120004213	1414 / ت / 667	66	488,48 م	سكني - تجاري	وعيرة	30,000 ريال
شارع عرض 24م	شمالاً	جنوباً	شرقاً	غرباً	الحدود		
قطعة رقم 64							
شارع عرض 12م							
قطعة رقم 65							

الأطوال	شمالاً	جنوباً	شرقاً	غرباً
21.95 متر				
25.75 متر				
من قبله لشمال 12متر ثم شطفه 7,35 متر				
21,65 متر				

معلومات إضافية

الصك غير مطابق للطبيعة في الأطوال يوجد اختلاف في طول الضلع الشمالي في الصك بطول (21.95 م) وفي الطبيعة بطول (26.3 م)

وطول الضلع الشرقي في الصك بطول (7.35+12) وفي الطبيعة بطول (12 م)

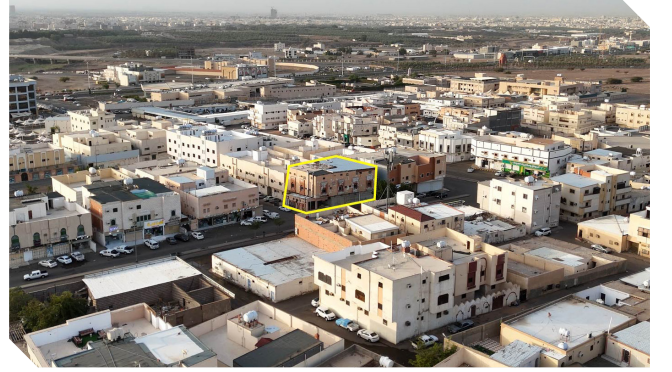
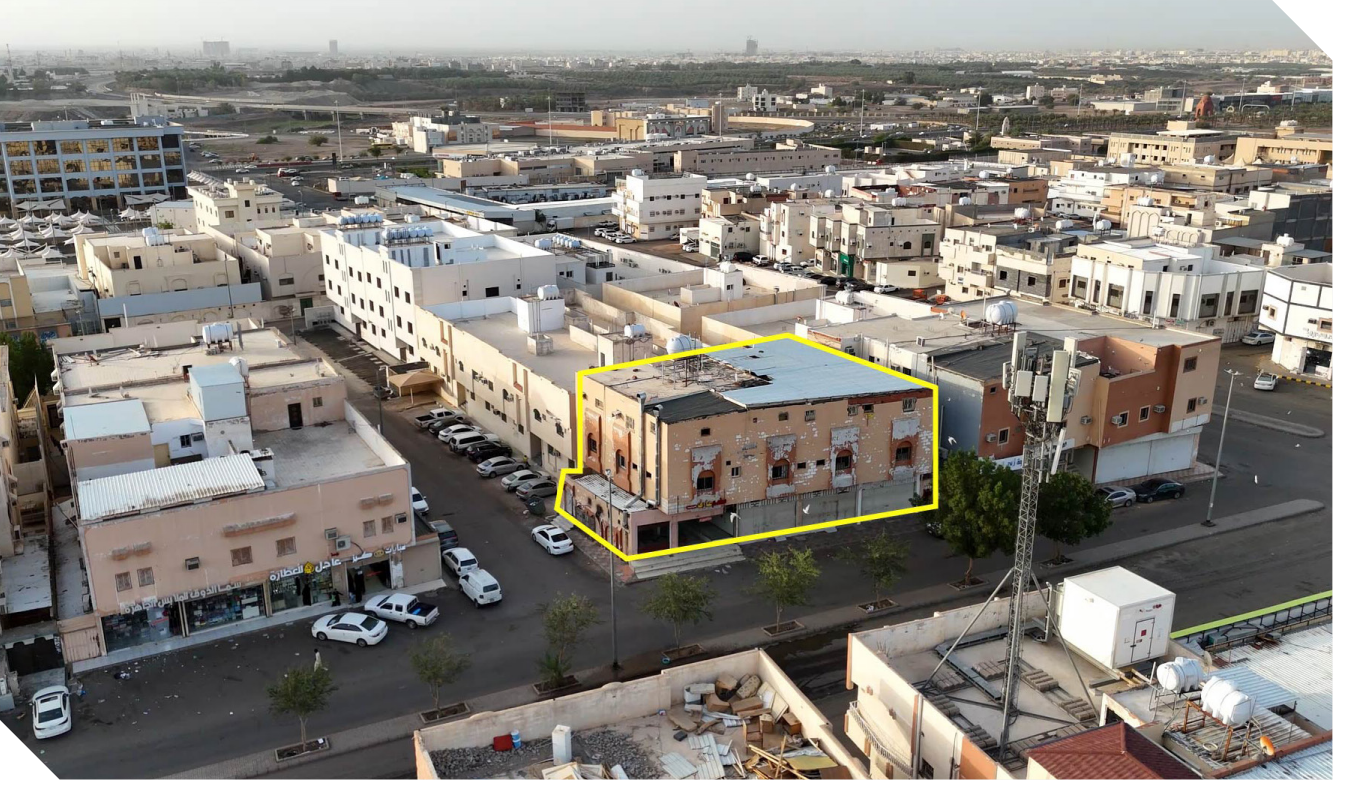
وطول الضلع الغربي في الصك بطول (21.65 م) وفي الطبيعة بطول (20 م)

الصك غير مطابق للمستكشف في الحدود يوجد اختلاف في الحد الجنوبي حيث في الصك قطعة رقم 64 وفي المستكشف قطعة رقم 62

الصك غير مطابق للطبيعة في المساحة حيث أن إجمالي مساحة الأرض حيث في الصك 488.48 م² وفي الطبيعة 408.76 م²

موقع العقار

الرفع المساحي



مميزات العقار

تقع العمارة في حي وعيرة، أحد الأحياء الناشئة والتمتيزة في المدينة المنورة، وتجمع بين الطابع السكني الهادئ والفرص التجارية الواعدة. تتميز بموقع استراتيجي بالقرب من مطار الأمير محمد بن عبد العزيز الدولي، مما يجعلها خياراً مثالياً للسكن والاستثمار التجاري معاً.



7:50 مساءً

الخميس
24 إبريل 2025

تفلق المزايذة
على العقار

03

وصف العقار

عمارة سكنية في المدينة المنورة حي الخالدية بمساحة إجمالية: 416.37م, بواجهة: شمالية شرقية تتكون من دورين وملحق كل دور يحتوي على شقتين كل شقة (3 غرف - دورتين مياه - مطبخ) الملحق يحتوي على شقة (3 غرف- دورة مياه - مطبخ) الفناء الخارجي يوجد به دورة مياه عمر العقار: أكبر من 20 عام

النوع	عمارة سكنية	المساحة م ²	416,37 م
رقم الصك	260641000320	الاستخدام	سكني
رقم المخطط	103 / 26	الحي	الخالدية
رقم القطعة	1485	شيك الدخول	50,000 ريال

الحدود	شمالاً	شارع عرض 15
	جنوباً	قطعة رقم 1487
	شرقاً	شارع عرض 15م
	غرباً	قطعة رقم 1486

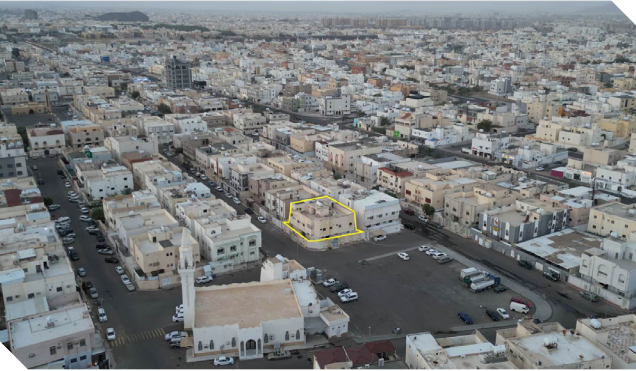
الأطوال	شمالاً	4.3 متر + 17 م
	جنوباً	20 متر
	شرقاً	18 متر
	غرباً	21 متر

معلومات إضافية

رقم المخطط يختلف في الصك عن المستكشف في الصك : 26/103 وفي المستكشف: 26/103

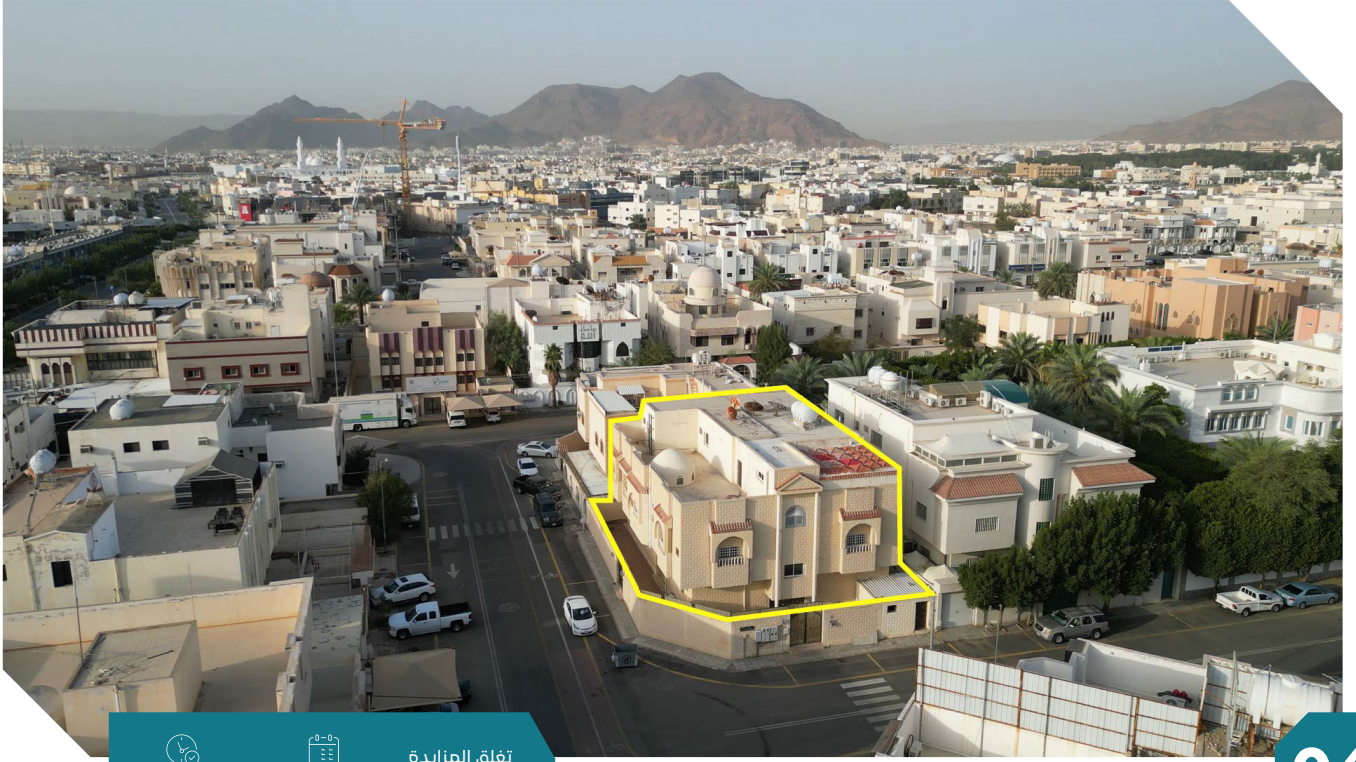
موقع العقار

الرفع المساحي



مميزات العقار

يقع العقار في حي الخالدية أحد أبرز الأحياء السكنية في المدينة المنورة، ويتميز بموقع استراتيجي قريب من المسجد النبوي الشريف، يتوفر في الحي جميع الخدمات الأساسية والمرافق الحيوية مثل المدارس، المراكز الصحية، المساجد، والأسواق التجارية، أيضاً قربه من طريق الهجرة الفرعي مع الملك عبدالله



8:00 مساءً



الخميس
24 إبريل 2025

تفلق المزايمة
على العقار

04

وصف العقار

عمارة سكنية في حي البركة بمساحة إجمالية: 487.47 م² ، بواجهة: شمالية شرقية ، تتكون من دورين وملحق الدور الأرضي يحتوي على (5 غرف - مطبخ - صالة - دورتين مياه - فناء خارجي) ، الدور الأول (6 غرف - صالتين - 4 دورات مياه - مطبخ) ، الملحق 3 غرف - مجلس كبير - 3 دورات مياه - غرفة عاملة) - غرفة حارس عمر العقار: أكبر من 20 عام

النوع	رقم الصك	رقم المخطط	رقم القطعة	المساحة م ²	المساحة المستخدمة	الحي	شيك الدخول
عمارة سكنية	719840000417	1 / ع / 1405	58	487,47 م	سكني	البركة	50,000 ريال

الحدود	شمالاً	جنوباً	شرقاً	غرباً
	شطفة بطول 7,07 متر ثم 15 متر	قطعة رقم 57	شارع عرض 18.60 متر	قطعة رقم 59

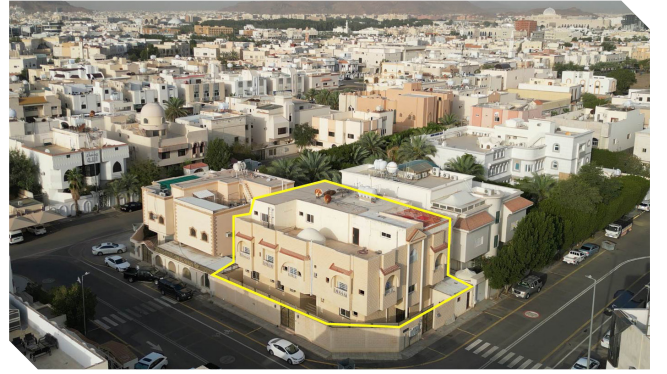
الأطوال	شمالاً	جنوباً	شرقاً	غرباً
	شطفة 7.07 متر ثم 15متر	20 متر	20 متر	25 متر

معلومات إضافية

اسم الحي حسب الصك البركة واسم الحي حسب مستكشف بلدي بئر عثمان

موقع العقار

الرفع المساحي



مميزات العقار

يقع العقار بالقرب من طريق سلطنة وطريق خالد بن الوليد وقربه أيضا من جميع الخدمات .



8:10 مساءً

الخميس
24 إبريل 2025

تفلق المزايمة
على العقار

05

وصف العقار

عمارة سكنية في المدينة المنورة حي السلام بمساحة إجمالية: 612.5م² ، بواجهة: شمالية ، تتكون من دورين وملحق كل دور يحتوي على شقتين (كل شقة تتكون من 5 غرف - دورتين مياه - صالة- مطبخ) الملحق يتكون من شقة (4 غرف نوم - دورتين مياه - صالة- مطبخ) فناء خارجي يوجد به مجلس واسع بدورتين مياه عمر العقار: أكثر من 20 سنة

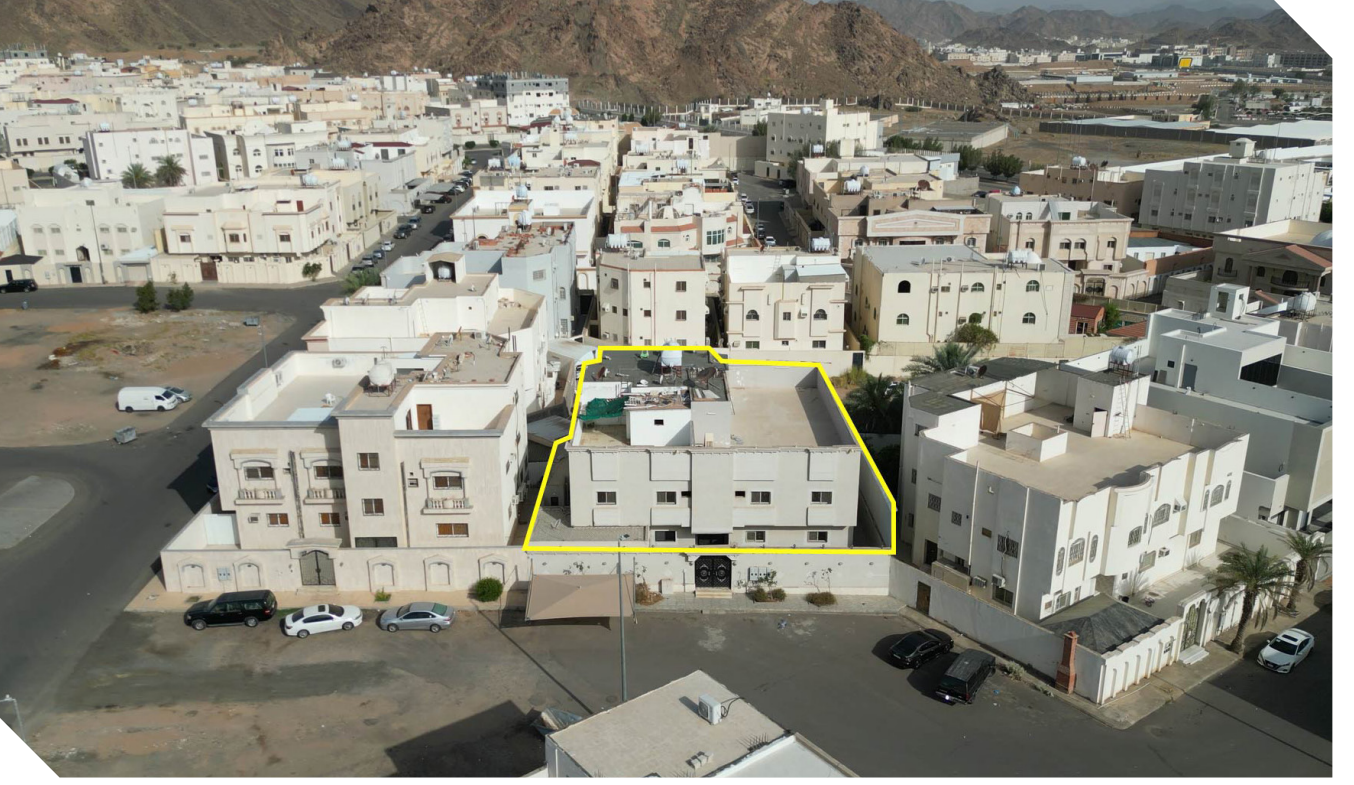
النوع	عمارة سكنية
رقم الصك	919841000322
رقم المخطط	-
رقم القطعة	-
المساحة م ²	612,50 م
الاستخدام	سكني
الحي	السلام شمال الاستاد
شيك الدخول	50,000 ريال
الحدود	شمالاً حديقة جنوباً مواقف سيارات شرقاً قطعة رقم 155 غرباً قطعة رقم 153
الأطوال	شمالاً 20 متر جنوباً 25 متر شرقاً 25 متر غرباً 20 متر + 7.07 متر

معلومات إضافية

يوجد شلال مياه في الفناء الخارجي
يوجد مظلة سيارات امام العمارة

موقع العقار

الرفع المساحي



مميزات العقار

يقع العقار في حي حياة السلام، أحد الأحياء الحديثة والهادئة في المدينة المنورة، بالقرب من مدينة الأمير محمد بن عبدالعزيز الرياضية وطريق الأمير نايف بن عبدالعزيز، والمرافق الخدمية، مثل المدارس، المساجد، والأسواق،



8:20 مساءً

الخميس
24 إبريل 2025

تفلق المزايذة
على العقار

06

وصف العقار

عباره عن بيت شعبي قديم في المدينة المنورة حي المغيسلة بمساحة إجمالية: 100.6م , بواجهة: شرقية .
يتكون من دور وملحق الدور الأرضي: 3 غرف - دورة مياه - صالة - مطبخ (الملحق العلوي: 2 غرف هنقر - 2 دورات مياه)
عمر العقار: أكثر من 20 سنة

النوع	منزل
رقم الصك	940111021551
رقم المخطط	-
رقم القطعة	-
المساحة م ²	100,6 م
الاستخدام	سكني
الحي	المغيسلة
شيك الدخول	15,000 ريال
الحدود	شمالاً جار جنوباً ارض بيضاء شرقاً شارع عرض من 6.78م الى 7.05م غرباً جار
الأطوال	شمالاً 11.70 متر جنوباً 11.80 متر شرقاً 8.90 متر غرباً 8.25 متر

معلومات إضافية

العقار عبارة عن مبنى قديم قائم

موقع العقار

الرفع المساحي



مميزات العقار

اهم ما يميز العقار قربته من المسجد النبوي وامانة منطقة المدينة المنورة وطريق عمر بن الخطاب



8:30 مساءً

الخميس
24 إبريل 2025

تفلق المزايذة
على العقار

07

وصف العقار

أرض زراعية في منطقة المدينة المنورة (إبار الماشي) بمساحة إجمالية: 19770.63 م , بواجهة: شمالية

النوع	أرض زراعية
رقم الصك	740118008224
رقم المخطط	-
رقم القطعة	-
المساحة م ²	19770,63 م
الاستخدام	زراعي
الحي	إبار الماشي
شيك الدخول	30,000 ريال
الحدود	شمالاً جنوباً شرقاً غرباً
شارع غير نافذ بعرض 10م يليه جار جار البعض جار والبعض شارع مقابل بعرض 6م وادي العقيق	

الأطوال	شمالاً جنوباً شرقاً غرباً
6 متر + 34.3 متر 35.7 متر 120.8متر+ 11.6متر + 11.3متر + 10.7متر 151,75 + 31,4متر + 86.7متر + 78.7متر + 63.3متر + 25.2متر	

موقع العقار

الرفع المساحي

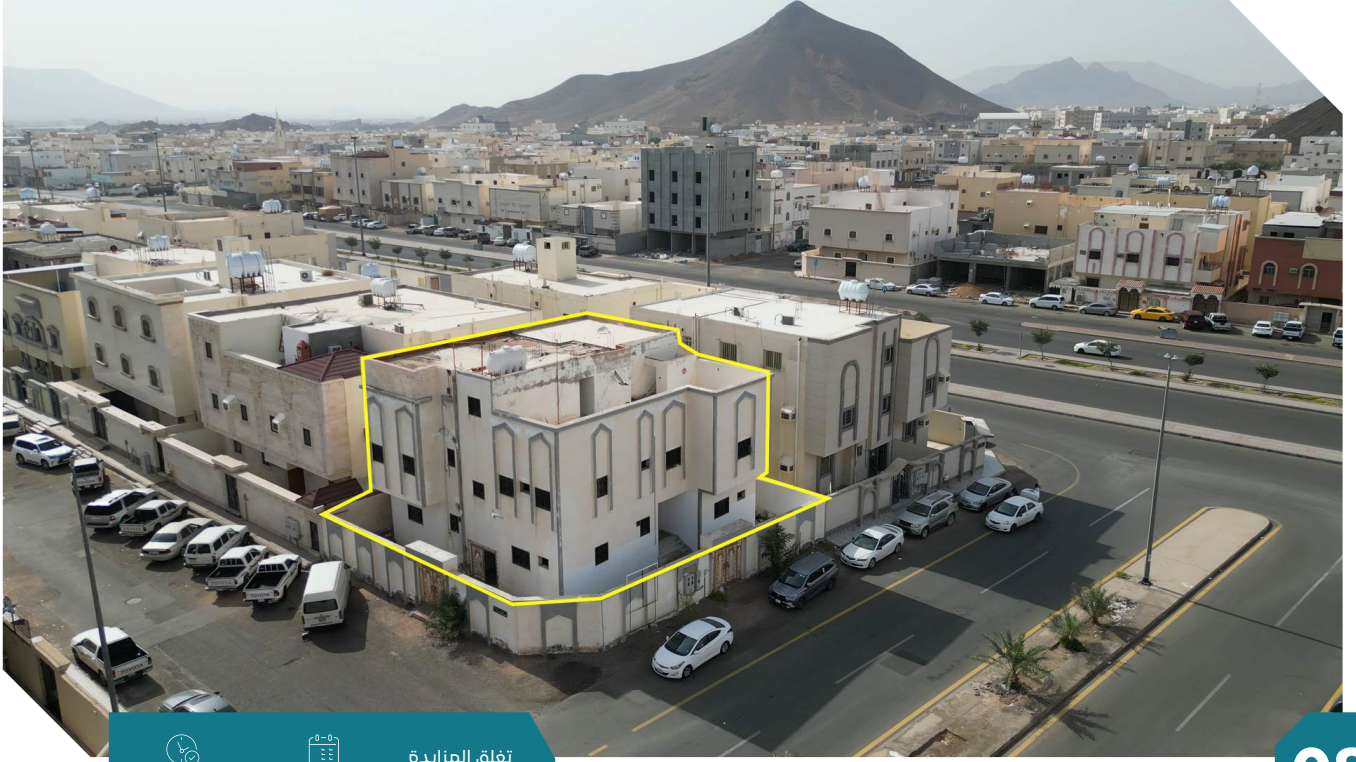
معلومات إضافية

- يوجد منقولات 3 نخلات قائمة + أشجار متفرقة + بئر مواسير حديد فوق البئر
- الصك مطابق للطبيعة في الحدود ولكن يوجد اختلاف في الأطوال والمساحة وهي كالتالي:
- مساحة الأرض حسب الصك (19770.63 م) وعلى الواقع (19770.34 م)
- طول الحد الشمالي حسب الصك (40.3 م) وعلى الواقع (40.7 م)
- طول الحد الشرقي حسب الصك (306.15 م) وعلى الواقع (305.55 م)
- طول الحد الغربي حسب الصك (285.3 م) وعلى الواقع (284.98 م)



مميزات العقار

منطقة آبار الماشي، إحدى المناطق الواعدة جنوب المدينة المنورة، وتتميز بسهولة الوصول إليها وقربها من الطرق الرئيسية مثل طريق الهجرة المؤدي إلى مكة المكرمة، توفر الأرض مساحة كبيرة تتيح مرونة في الاستخدام، سواء للاستثمار الزراعي أو لإقامة استراحة أو مزرعة خاصة.



8:40 مساءً

الخميس
24 إبريل 2025

تفلق المزايذة
على العقار

08

وصف العقار

عمارة سكنية في المدينة المنورة حي العزيزية بمساحة إجمالية: 382.66م² , واجهة: شمالية غربية , تتكون من: دورين وملحق كل دور يحتوي على شقة واحدة , كل شقة تتكون من (5 غرف وصالة ومطبخ و 3 دورات مياه) الملحق : شقة من 3 غرف وصالة صغيره ومطبخ و 2 دورات مياه
عمر العقار: اكبر من 20 سنة

النوع	عمارة سكنية
رقم الصك	460698000723
رقم المخطط	107 / 26 / ت
رقم القطعة	1193
المساحة م ²	382,66 م
الاستخدام	سكني
الحي	العزيزية
شيك الدخول	30,000 ريال
الحدود	شمالاً جنوباً شرقاً غرباً
الحدود	شارع عرض 15م مربع 1192 مربع 1191 شارع عرض 30م

الأطوال	شمالاً جنوباً شرقاً غرباً
الأطوال	16 متر + 4.45 متر 19.75 متر 20 متر 17 متر

معلومات إضافية

يختلف الحد الجنوبي في الصك عن الطبيعة في الصك : مربع 1192 وفي الطبيعة: مربع 1920

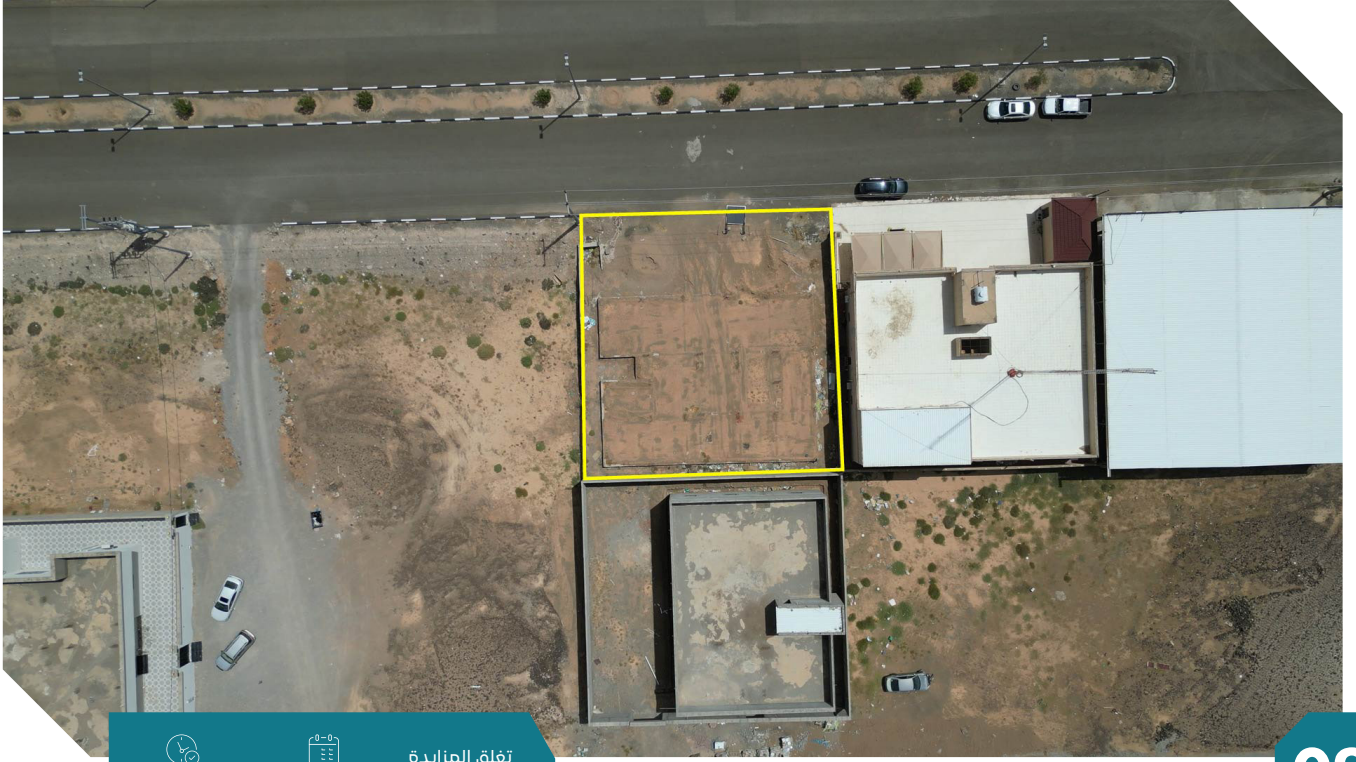
موقع العقار

الرفع المساحي



مميزات العقار

بالقرب من مسجد ميقات ذو الحليفة و طريق الملك خالد و بالقرب من جميع الخدمات



8:50 مساءً

الخميس
24 ابريل 2025

تفلق المزايذة
على العقار

09

وصف العقار

ارض تجارية في منطقة المدينة المنورة (السويرقية) بمساحة إجمالية: 678.95م , واجهة: شرقية .

قطعة رقم 553
قطعة رقم 557
شارع عرض 30م
قطعة رقم 554

شمالاً
جنوباً
شرقاً
غرباً

الحدود

المساحة 678,95 م
الاستخدام سكني
الحي السويرقية
شيك الدخول 5000 ريال

النوع ارض تجاري سكني
رقم الصك 693737002756
رقم المخطط 13 / م / ق / هـ
رقم القطعة 555 / ب

شمالاً 25 متر
جنوباً 25 متر
شرقاً 27 متر
غرباً 27,1 متر

الأطوال

معلومات إضافية

الأرض مقام عليها قواعد واساسات

موقع العقار

الرفع المساحي



مميزات العقار

بالقرب من الشارع العام ومركز الدفاع المدني

شروط الدخول بالمزاد

- التسجيل في منصة المزاد الإلكتروني.
- سداد مبلغ المشاركة بالقيمة المحددة لكل أصل عن طريق منصة المزاد الإلكتروني ويعتبر المبلغ جزءًا من الثمن لمن يرسو عليه المزاد ولا يحق له استرداد، وفي حالة رسو المزاد يتم سداد بقية المبلغ فور صدور فاتورة السداد وذلك خلال مدة التحصيل المعتمدة.
- عند رسو المزاد على المشتري، يتم سداد المبلغ شاملاً قيمة السعي فوراً، وفي حال تعذر السداد خلال ثلاثة أيام عمل من تاريخ صدور محضر الترسية فيعيد البيع على حساب المشتري المتخلف عن السداد، ويتحمل المشتري المتخلف تكاليف إعادة البيع على حسابه وللمركز الحق في تمديد الفترة من ثلاثة أيام الى عشرة أيام إذا دعت الحاجة.
- المعاينة للأصل خلال فترة الإعلان.
- يسقط خيار المجلس حال رسو المزاد.
- يلتزم من يرسو عليه المزاد بسداد مبلغ السعي ٢,٥% من ثمن البيع شاملاً لضريبة القيمة المضافة
- يلتزم المشتري بسداد ضريبة التصرفات العقارية بقيمة ٥% من ثمن البيع وذلك خلال فترة التحصيل المحددة اعلا.
- تم الإعلان بناءً على البيانات والمواصفات الواردة في وثيقة العقار ولا يتحمل المركز أدنى مسؤولية عن أي اختلاف في العقار على أرض الواقع عما هو مدون في الوثيقة.
- يتم البيع والإفراغ وفقاً لقواعد مركز الإسناد والتصفية «إنفاذ».

خطوات المشاركة في المزاد الإلكتروني

3



سداد قيمة المشاركة في
المزاد (قابلة للإسترداد)

2



إستعراض المزايدات

1



تسجيل الدخول في
المنصة الإلكترونية

5



الفوز بالمزاد

4



إختيار مزاد (رواد المدينة)
والدخول للمشاركة



امسح للدخول على
المنصة الإلكترونية



شركة رواد المقاييس العقارية
Ruwad Real Estate Company

يقام المزاد



11:00 صباحاً - 8:50 مساءً

منصة الدال للمزادات

الأحد 20 ابريل - 24 ابريل 2025

للتواصل والاستفسار

055 748 8270

056 192 2699