

مزاد
نُخب جازان



مركز الإسناد والتصفية - إنفاذ

مركز الإسناد والتصفية «إنفاذ»، مركز حكومي مستقل إداريًا وماليًا؛ يختص بالإشراف على أعمال التصفية والبيع للأصول الثابتة والمنقولة والتي تُسند إليه من قبل الجهات القضائية والحكومية كتصفية الشركات والشركات والصناديق والمساهمات، وذلك من خلال إسنادها إلى الجهات المتخصصة فنيًا والإشراف على أعمالها؛ للإسهام في تسريع عملية استيفاء الحقوق.



تفاعل

شركة تفاعل العقارية
Taufaul Real Estate Company

شركة تفاعل العقارية

تتخصص الشركة في تنظيم وإدارة المزادات العلنية والإلكترونية، وجميع الخدمات اللازمة التي تسهم في نجاح عملية بيع العقارات ومشاريع تصفية الأصول، عبر فريق عمل متكامل يتسم بالتميز والإبداع والفهم الواسع بمتطلبات السوق الحالية والمستقبلية.

0565557776



www.taufaul.com.sa



Taufaul_re



مزاد نُخب جازان



تعلن شركة تفاعل العقارية عن البيع بالمزاد العلني الإلكتروني
وبإشراف من مركز الإسناد والتصفية "إنفاذ" وبقرار من محكمة التنفيذ

بداية المزاد

الاثنين 11 أغسطس 2025
الساعة 10:00 صباحاً



نهاية المزاد

الأربعاء 13 أغسطس 2025
الساعة 5:00 - 6:10 مساءً



منصة الدال للمزادات



بيان العقارات

شحن المحفظة	رقم طلب التنفيذ	رقم الصك	رقم القطعة	رقم المخطط	المساحة م ²	الحي	المدينة	نوع العقار
50,000	402014300721661	372104003538	214	19 عش ج	796.5	الملك فهد	أبي عريش	عمارة سكنية
100,000	402014300720589	372201001164	-	-	36969.37	خبت الفلق	صبيا	أرض زراعية
200,000	402014300720589	372204000701	-	-	91138	خبت الفلق	صبيا	أرض زراعية
200,000	402014300720589	472201001162	-	-	97513.07	خبت الفلق	صبيا	أرض زراعية
15,000	403094600035569	372204003040	-	-	900	صلهيه	صبيا	بيت شعبي ومبنى سكني
15,000	401014501964575	695408002975	197	207 المصمم جوهرة المحمدي بحس القطعة برقم 3727 ش 1434/07/17	193.07	الفيصلية	صبيا	شقة سكنية
15,000	403094600034651	872002005910	1808	369 المعدل	640	الرحاب	جيزان	أرض سكنية
15,000	403094600043656	960684000141	-	-	750	ساحل وادي جازان	جيزان	أرض زراعية مقام عليها مباني

01

02

03

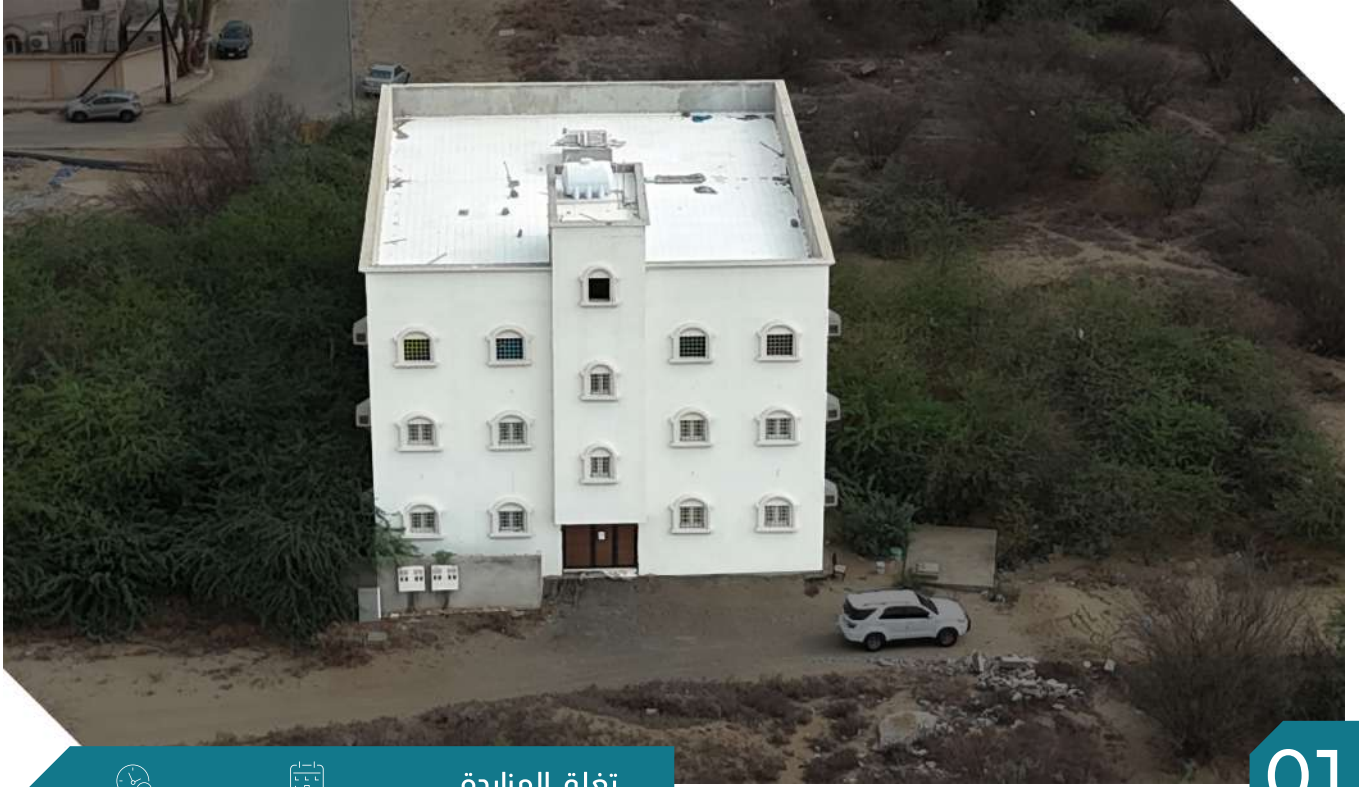
04

05

06

07

08



01

5:00 مساءً

2025/08/13

تغلق المزايدة
على العقار

وصف العقار

العقار عبارة عن عمارة مكون من 3 أدوار كل دور مكون من شقتين , كل شقة مكونة من : 4 غرف 3 دورات مياه مطبخ صالة مستودع

النوع	عمارة سكنية	رقم الصك	372104003538	رقم المخطط	19 عش ج	رقم القطعة	214
المساحة م ²	796.5	الاستخدام	سكني	الملك فهد	50,000	شحن المحفظة	
الحدود	شمالاً جنوباً شرقاً غرباً	قطعة رقم 164 يحدده منطقة خضراء يحدده ورثة جار قطعة رقم 213					

شمالاً 28.5
جنوباً 27
شرقاً 2+25
غرباً 28

الأطوال

الرفع المساحي

صور إضافية

موقع العقار

معلومات إضافية

- الدور الثاني عظم
- يوجد تأسيس مصعد
- يوجد خزان ارضي
- يوجد اختلاف بين الصك والطبيعة في طول الحد الشرقي حيث انه حسب الصك 25 م + 2 م وحسب الطبيعة 25 م + 3.35 م
- البيع شامل المنقولات وهي عبارة عن أثاث وأجهزة كهربائية ومكيفات



02

5:10 مساءً

2025/08/13

تغلق المزايمة
على العقار

وصف العقار

العقار عبارة عن أرض فضاء

النوع	أرض زراعية
رقم الصك	372201001164
رقم المخطط	-
رقم القطعة	-
المساحة م ²	36969.37
الاستخدام	زراعي
الحي	خبت الفلق
شحن المحفظة	100,000
الحدود	شمالاً ملك جار جنوباً شارع عرض 10م ويليهِ ملك جار شرقاً ملك جار غرباً ملك جار

الأطوال	شمالاً 195
جنوباً 148.13	
شرقاً 231	
غرباً 204	

الرفع المساحي

صور إضافية

موقع العقار

معلومات إضافية

- يوجد عدد 2 عمود وخط كهرباء ضغط متوسط داخل حدود الارض , وموضح ذلك في الرفع المساحي .
- يوجد طريق مياه داخل حدود العقار .



03

5:20 مساءً

2025/08/13

تغلق المزايمة
على العقار

وصف العقار

العقار عبارة عن أرض فضاء

النوع	أرض زراعية	المساحة م ²	91138	الحدود	شمالاً ملك جار
رقم الصك	372204000701	الاستخدام	زراعي	جنوباً	شارع ترابي عرض 10م
رقم المخطط	-	الحي	خبت الفلق	شرقاً	ملك جار
رقم القطعة	-	شحن المحفظة	200,000	غرباً	ملك جار

شمالاً 311.7
جنوباً 304
شرقاً 298
غرباً 293.6

الأطوال

الرفع المساحي

صور إضافية

موقع العقار

معلومات إضافية

- يوجد خط كهرباء ضغط عالي تحت التنفيذ من الجهة الجنوبيه الغربية , وموضح ذلك في الرفع المساحي .
- توجد اختلافات بين الصك والطبيعة في البيانات المساحية للعقار, وهي مبينة في الرفع المساحي المرفق



04

تغلق المزايمة
على العقار

2025/08/13

5:30 مساءً

وصف العقار

العقار عبارة عن أرض فضاء

النوع	أرض زراعية	المساحة م ²	97513.07	شمالاً	ملك جار
رقم الطك	472201001162	الاستخدام	زراعي	جنوباً	شارع عرض 10م وويليه ورثة جار
رقم المخطط	-	الحي	خبت الفلق	شرقاً	ملك جار
رقم القطعة	-	شحن المحفظة	200,000	غرباً	ملك جار

معلومات إضافية

- يوجد شارع مسفلت داخل حدود الارض وردم ترابيه , وموضح ذلك في الرفع المساحي .
- لم يتم تعويض العميل بخصوص الجزء من أرضه الذي تم استخدامه كشارع مسفلت .

الحدود

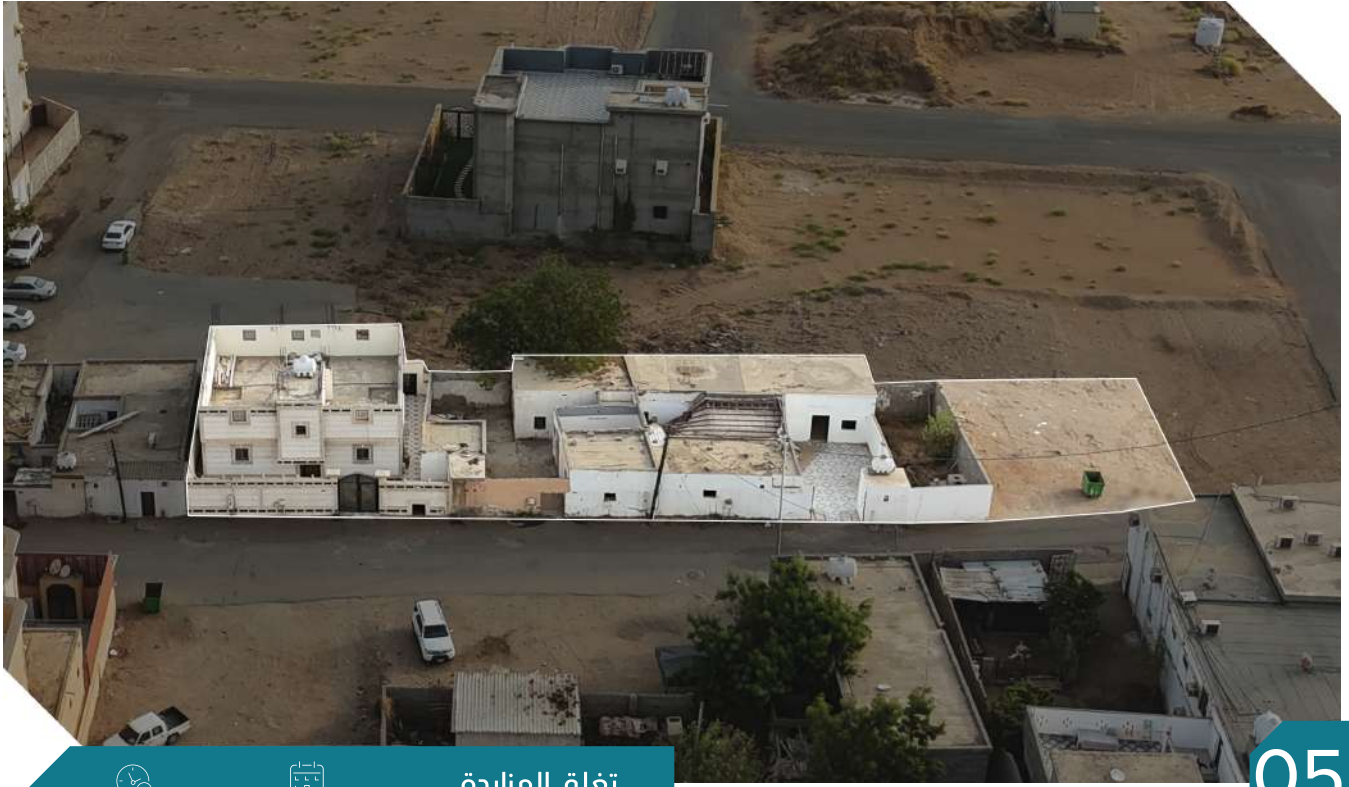
شمالاً 285.25
جنوباً 246.89
شرقاً 417
غرباً 330

الأطوال

الرفع المساحي

صور إضافية

موقع العقار



05

تفلق المزايمة
على العقار

5:40 مساءً

2025/08/13

وصف العقار

العقار عبارة عن بيت شعبي ومبنى سكني

النوع	بيت شعبي ومبنى سكني	المساحة م ²	900
رقم الصك	372204003040	الاستخدام	زراعي
رقم المخطط	-	الحي	صلهه
رقم القطعة	-	شحن المحفظة	15,000

ملك جار	شمالاً
شارع عرض 5 امتار من ملك البائع وركن الجهة الشرقية الجنوبية بقية ملك البائع	جنوباً
ملك جار	شرقاً
ملك جار	غرباً

الحدود

60	شمالاً
60	جنوباً
15	شرقاً
15	غرباً

الأتطول

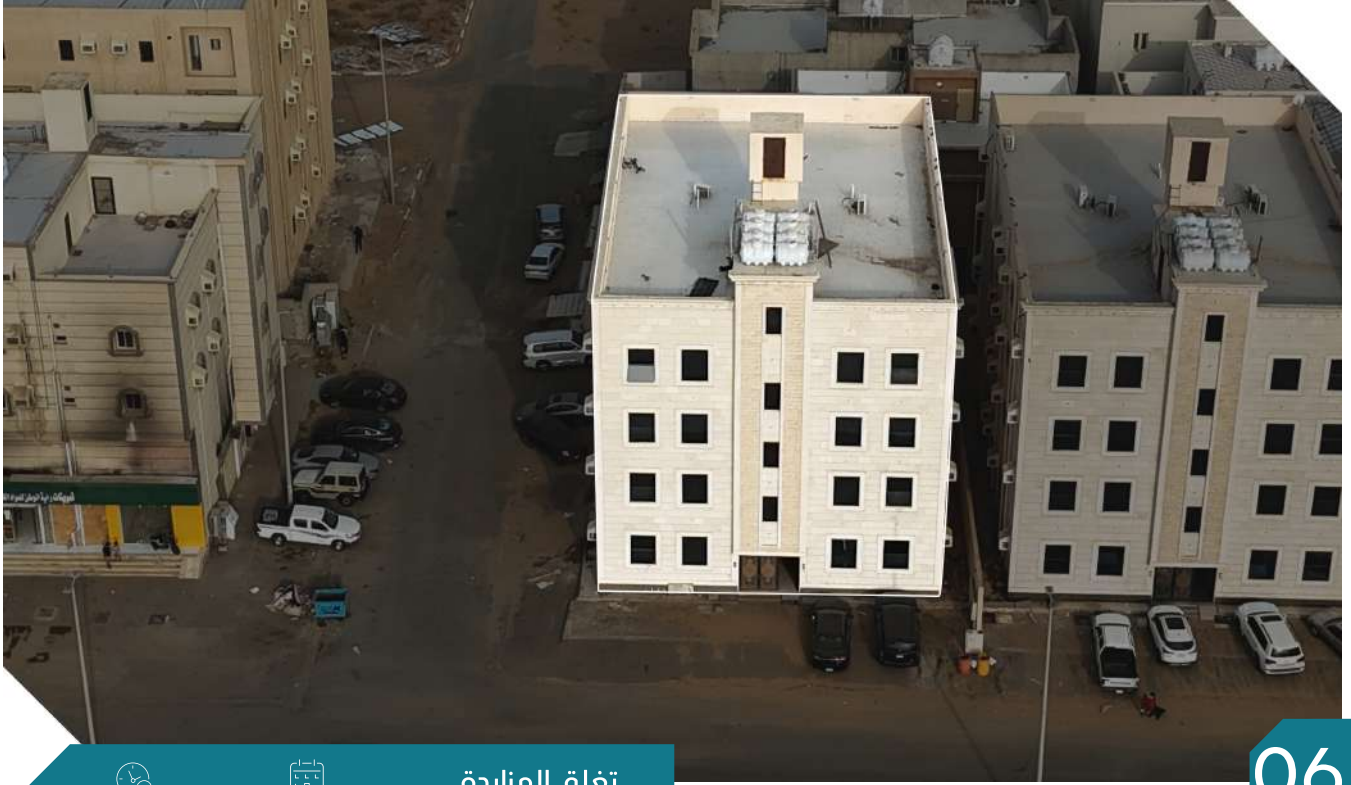
الرفع المساحي

صور إضافية

موقع العقار

معلومات إضافية

- يوجد انهيار في سقف الغرف .
- يوجد جزء من السور في الجهة الشمالية والجنوبية خارج حدود الصك , وموضح ذلك في الرفع المساحي .
- يوجد باب يفتح على الجهة الشمالية .



06



5:50 مساءً



2025/08/13

تغلق المزايمة
على العقار

وصف العقار

العقار عبارة عن شقة في الدور الثاني مكونة من : ثلاث غرف نوم وثلاث دورات مياه وغرفة طعام وغرفة خادمة ومجلس وصالة ومطبخ ومستودع وغرفة غسل

النوع	شقة سكنية	المساحة م ²	193.07	الحدود	شمالاً جنوباً شرقاً غرباً	ارتداد بعرض 1.70 م ثم قطعة رقم 196 الوحدة رقم 2/2 ومصعد ودرج ارتداد بعرض 2.80 م ثم شارع عرض 30 م ارتداد بعرض 1.50 م ثم قطعة رقم 199
رقم الصك	695408002975	الاستخدام	سكني	الأطوال	شمالاً جنوباً شرقاً غرباً	25.50 5.90+1.10+1.70+1.70+2+1+15.90 6.60 8.20
رقم المخطط	207 المسمى جوهرة المحمدية بحى الفيضية برقم 37277 فى / 17 / 07 / 1434	الحي	الفيضية	معلومات إضافية		
رقم القطعة	197	شحن المحفظة	15,000			

رقم المخطط حسب الصك 207 المسمى جوهرة المحمدية بحى الفيضية برقم 37277
فى / 17 / 07 / 1434 وحسب مخططات الأمانة 207

صور إضافية

موقع العقار



07

6:00 مساءً

2025/08/13

تغلق المزايمة
على العقار

وصف العقار

العقار عبارة عن أرض سكنية فضاء

1807 قطعة رقم	شمالاً	640	المساحة م ²	أرض سكنية	النوع
شارع عرض 16 م	جنوباً	سكني	الاستخدام	872002005910	رقم الصك
1806 قطعة رقم	شرقاً	الرحاب	الحي	369 المعدل	رقم المخطط
1810 قطعة رقم	غرباً	15,000	شحن المحفظة	1808	رقم القطعة

20 شمالاً
20 جنوباً
32 شرقاً
32 غرباً

الأطوال

الرفع المساحي

صور إضافية

موقع العقار

معلومات إضافية



08

6:10 مساءً

2025/08/13

تغلق المزايمة
على العقار

وصف العقار

العقار عبارة عن أرض مقام عليها مبنى دورين مسلح وملحق شعبي، المبنى مكون من الدور الأرضي شقتين كل شقة مكونه من غرفتين ودورة مياه ومطبخ، الدور الأول شقتين كل شقة مكونه من غرفتين و2 دورة مياه ومطبخ الملحق الأرضيه (9 غرف و5 دورات مياه) بالحوش مقسمه كالتالي: غرفه ودورة مياه، غرفه ودورة مياه، غرفتين ودورة مياه، غرفتين فقط غرفه ودورة مياه، غرفتين ودورة مياه

النوع	أرض مقام عليها مباني	المساحة م ²	750	شمالاً	ملك جار
رقم الصك	960684000141	الاستخدام	زراعي	جنوباً	ملك جار
رقم المخطط	-	الحي	ساحل وادي جازان	شرقاً	ملك جار
رقم القطعة	-	شحن المحفظة	15,000	غرباً	ملك جار

الحدود

25 شمالاً
25 جنوباً
30 شرقاً
30 غرباً

الأطوال

الرفع المساحي

صور إضافية

موقع العقار

معلومات إضافية

- توجد اختلافات بين الصك والطبيعة في البيانات المساحية للعقار، وهي مبنية في الرفع المساحي المرفق
- يوجد خزان ارضي، و 3 خزانات بلاستيكية.
- يوجد تشققات وتقرشات بالدهان في بعض اجزاء العقار والعقار يحتاج إلى ترميم.

شروط الدخول بالمزاد

- التسجيل في منصة المزاد الإلكتروني.
- سداد مبلغ المشاركة بالقيمة المحددة لكل أصل عن طريق منصة المزاد الإلكتروني ويعتبر المبلغ جزءًا من الثمن لمن يرسو عليه المزاد ولا يحق له استرداده، وفي حالة رسو المزاد يتم سداد بقية المبلغ فور صدور فاتورة السداد وذلك خلال مدة التحصيل المعتمدة .
- عند رسو المزاد على المشتري، يتم سداد المبلغ شاملًا قيمة السعي فورًا، وفي حال تعذر السداد خلال ثلاثة أيام عمل من تاريخ صدور محضر الترسية فيعاد البيع على حساب المشتري المتخلف عن السداد ، ويتحمل المشتري المتخلف تكاليف إعادة البيع على حسابه وللمركز الحق في تمديد الفترة من ثلاثة أيام إلى عشرة أيام إذا دعت الحاجة.
- المعاينة للأصل خلال فترة الإعلان .
- يسقط خيار المجلس حال رسو المزاد .
- يلتزم من يرسو عليه المزاد بسداد مبلغ السعي 2.5 % من ثمن البيع شاملًا لضريبة القيمة المضافة .
- يلتزم المشتري بسداد ضريبة التصرفات العقارية بقيمة 5 % من ثمن البيع وذلك خلال فترة التحصيل المحددة أعلاه .
- تم الإعلان بناءً على البيانات والمواصفات الواردة في وثيقة العقار ولا يتحمل المركز أدنى مسؤولية عن أي اختلاف في العقار على أرض الواقع عما هو مدون في الوثيقة .
- يتم البيع والإفراغ وفقًا لقواعد مركز الإسناد والتصفية «إنفاذ» .

خطوات المشاركة في المزاد الإلكتروني

3



سداد قيمة المشاركة في
المزاد (قابلة للإسترداد)

2



إستعراض المزادات

1



تسجيل الدخول في
المنصة الـدال
للمزادات

5



الفوز بالمزاد

4



إختيار مزاد (نُحَب جازان)
والدخول للمشاركة



امسح للدخول على
المنصة الالكترونية

تفاعل

شركة تفاعل العقارية

Taufal Real Estate Company

يقام المزاد



على منصة
الداال للمزادات



نهاية المزاد

الأربعاء 13 أغسطس 2025

الساعة 5:00 - 6:10 مساءً



بداية المزاد

الاثنين 11 أغسطس 2025

الساعة 10:00 صباحاً

للتواصل والاستفسار

0555553747

0565557776