



إنفاذ
Infath

مركز الإسناد والتصفية - إنفاذ

مركز الإسناد والتصفية «إنفاذ»، مركز حكومي مستقل إداريًا وماليًا، يختص بالإشراف على أعمال التصفية والبيع للأصول الثابتة والمنقولة والتي تُسند إليه من قبل الجهات القضائية والحكومية كتصفية الشركات والشركات والصناديق والمساهمات، وذلك من خلال إسنادها إلى الجهات المتخصصة فنّيًا والإشراف على أعمالها؛ للإسهام في تسريع عملية استيفاء الحقوق.

920000100



www.infath.gov.sa



infath_sa
infathauctions





درر الجزيرة العقارية
Dorr Aljazeera Real Estate

شركة درر الجزيرة العقارية

هي شركة متخصصة في التسويق والتطوير العقاري وإقامة وتنظيم المزادات العلنية، معتمدة على أحدث الأساليب التسويقية والدعائية. تلتزم الشركة بتقديم خدمات عقارية بمعايير عالية الجودة من خلال كوادر وطنية مؤهلة ومدربة. تهدف إلى تحقيق رضا العملاء من خلال تسهيل عمليات بيع وشراء العقارات وتنظيم المزادات بشكل احترافي.



dorrco.com



0556616056




DorrAljazeera

مزاد فرص بريدة

تعلن شركة درر الجزيرة العقارية عن البيع بالمزاد العلني وبإشراف
من مركز الإسناد والتصفية (إنفاذ) وبقرار من محكمة التنفيذ

بداية المزاد

الثلاثاء 2025-9-2 م 

10:00 صباحاً 

نهاية المزاد

الخميس 2025-9-4 م 

4:00 مساءً إلى 7:00 مساءً 

منصة الدال للمزادات 

بيان العقارات

نوع العقار	المدينة	الحي	المساحة م ²	رقم المخطط	رقم القطعة	رقم الصك	رقم طلب التنفيذ	مبلغ الدخول
استراحة سكنية	بريدة	الخير	1095.64	ق/ب/2199	4	362530000406	401044100782484	20,000
فيلا سكنية عظم	بريدة	النقيب الجنوبي	648	ق/ب/104	711	362506006033	401024601601083	20,000
فيلا سكنية	بريدة	الصفراء	400	ق/125	34	562535000474	403094600029218	5,000
فيلا سكنية	بريدة	الأخضر	525	ق/203	395	362507008730	402014400728825	50,000
عمارة سكنية	بريدة	الخبيب	263.72	ق/ب/1473	1	362508004890	403094600028201	50,000
فيلا سكنية	بريدة	الأفق	500	ق/217	1124	662508007095	402014500733914	50,000
فيلا سكنية	بريدة	الصفراء	630	ق/209	338	762528001909	403094600036716	20,000
فيلا سكنية	بريدة	عيون الجواء	800	ق/3072	1314	360001312187	403094600036531	30,000
فيلا سكنية	بريدة	الافق	1000	ق/217	1125	762508007094 462508007096	402014500733914	50,000
قطعة أرض	بريدة	—	19,821.6	—	30	462003015393	402014400732213	250,000
أرض تجارية	بريدة	العكيرشة	6291.3	—	—	862011000364	402014600747035	250,000
أرض زراعية	بريدة	الرواق الشرقي	100,216.43	—	—	360611007519	403094600042965	250,000
أرض زراعية	بريدة	الرواق الشرقي	81,969.45	—	—	960629003623	403094600042661	250,000
أرض سكنية	بريدة	الشفق	400	ق/ب/7404	1118	4539578514600000	403094600036326	5,000
أرض سكنية	بريدة	الشفق	400	ق/ب/7404	1120	6011331139700000	403094600036326	5,000
أرض تجارية	بريدة	الشفق	2000	ق/ب/7404	871	1148347390400000	403094600036326	30,000
أرض تجارية	بريدة	الشفق	3050	ق/ب/7404	880	4310708171800000	403094600036326	50,000
أرض سكنية	بريدة	الشفق	400	ق/ب/7404	1122	7617266047200000	403094600036326	5,000
أرض سكنية	بريدة	القصيبة	9,018.81	—	—	362508000817	403094600036326	30,000

01

02

03

04

05

06

07

08

09

10

11

12

13

14

15

16

17

18

19



01

تفلق المزايدة على العقار

0-0
2025/9/4 م 4:00 مساءً

وصف العقار استراحة سكنية في حي الخضر

عبارة عن أرض مقام عليها استراحتان غير مكتملة التشطيب، ويحتوي كل منهما على:
ملاحق أرضية: ملحق مكوّن من: مجلس + صالة + غرفة + مطبخ + دورة مياه.
وملحق مكوّن من: غرفة + دورة مياه. ومسبح.

النوع	استراحة	المساحة م ²	1095.64	الحدود	شمالاً جنوباً شرقاً غرباً	القطعة رقم 3
رقم الصك	362530000406	الاستخدام	سكني		ملك الغير	
رقم المخطط	ق/ب/2199	الحي	الخضر		شارع عرض 20.00 م	
رقم القطعة	4	مبلغ الدخول	20,000		ملك الغير	

معلومات إضافية

رخصة البناء غير متوفرة.
يحتوي العقار على عداد كهرباء واحد فقط.
يحتاج العقار إلى إكمال أعمال التشطيبات.

المعالم المحيطة :

منتجع جاردن تالنتس
3.6 كم

واحة مدن
3.1 كم

الملعب الذهبي
500 م

مسجد الشلاش
3.5 كم

جامع الوالده هيلة بنت علي
950 م

مسجد الهاملي
300 م

الرفع المساحي

صور إضافية

للوصول للموقع



02

تفلق المزايدة على العقار

🕒 4:10 مساءً
📅 2025/9/4 م

وصف العقار فيلا سكنية في حي النقيب الجنوبي

عبارة عن فيلا عظم مكونة من دورين مع ملحق علوي وملحق أرضي، وتفصيلها كالتالي:
- الدور الأرضي: مجلس، صالة، مجلس نساء، مطبخ، مستودع، دورتا مياه.
- الدور الأول: صالة، ثلاث غرف، أربع دورات مياه.
- الملحق العلوي: صالة، غرفتان، دورة مياه.
- الملحق الأرضي: غرفة، دورة مياه.

الحدود	النوع	المساحة م ²	رقم الصك
شمالاً 25م	فيلا	648	362506006033
جنوباً 709	رقم المخطط	سكني	ق/ب/104
شرقاً 20م	رقم القطعة	النقيب الجنوبي	711
غرباً 710		20,000	
		الاستخدام الحي	
		مبلغ الدخول	

معلومات إضافية

المعالم المحيطة :

طريق الأمير عبد الاله 700 م	استراحة النخيل الجديدة 700 م	ميدان الملك سعود للفروسية 12 كم
منتزه القصيم الوطني 25 كم	منتزه الملك عبد الله الوطني 12 كم	محطة قطار القصيم 19 كم

الرفع المساحي

صور إضافية

للوصول للموقع



03

تفلق المزايدة على العقار

0-0
2025/9/4 م 4:20 مساءً

وصف العقار فيلا سكنية في حي الصفراء

عبارة عن فيلا مكوّنة من دورين، وتفصيلها كالتالي:

-الدور الأرضي: مجلس، صالة، مقلط، مطبخ، غرفتان، دورتا مياه.

-الدور الأول: مجلس، صالة، مطبخ، ثلاث غرف، دورتا مياه.

النوع	فيلا	المساحة م ²	400	شمالاً	قطعة رقم 32
رقم الصك	562535000474	الاستخدام	سكنية	جنوباً	قطعة رقم 36
رقم المخطط	125/ق	الحي	الصفراء	شرقاً	قطعة رقم 33
رقم القطعة	34	مبلغ الدخول	5,000	غرباً	شارع عرض 12 م

معلومات إضافية

(توجد اختلافات بين الصك والطبيعة في البيانات المساحية للعقار، وهي مبينة في الرفع المساحي المرفق).

المبنى يحتاج إلى أعمال صيانة شاملة وإعادة تأهيل.

المعالم المحيطة :

طريق الأمير عبد الله بن عبد العزيز 300 م طريق الأمير فيصل بن عبد العزيز 240 م ميدان التوحيد 650 م

أسواق السلطان 1 كم برج بريدة 1 كم متحف بريدة 1.7 كم حديقة الملك خالد 2.2 كم حديقة العقيلات 1.8 كم

الرفع المساحي

صور إضافية

للوصول للموقع



04

تفلق المزايدة على العقار

🕒 4:30 مساءً
📅 2025/9/4

وصف العقار فيلا سكنية في حي الأخضر

عبارة عن فيلا مكوّنة من دورين مع ملحق علوي، وتفصيلها كالتالي:

الدور الأرضي: يتكون من وحدتين، وكل وحدة تحتوي على: مجلس، مقلط، صالة، مطبخ، مستودع، ثلاث دورات مياه، ثلاث غرف.
الدور الأول: يتكون من وحدتين، وكل وحدة تحتوي على: مجلس، مقلط، صالة، مطبخ، مستودع، ثلاث دورات مياه، ثلاث غرف.
الملحق العلوي (السطح) لكل وحدة: صالة، غرفة، دورة مياه.

النوع	رقم الصك	رقم المخطط	رقم القطعة	مساحة م ²	الاستخدام	الحي	مبلغ الدخول
فيلا	362507008730	203/ق	395	525	سكني	الأخضر	50,000

الحدود	شمالاً	جنوباً	شرقاً	غرباً
قطعة رقم 393	قطعة رقم 397	قطعة رقم 396	شارع عرض 15م	

الأطوال	شمالاً	جنوباً	شرقاً	غرباً
25 متر	25 متر	21 متر	21 متر	

معلومات إضافية

يوجد اختلاف بالحدود بين الصك والمستكشف
- الحد الجنوبي الصك قطعة 397 - المستكشف 397 / 1
- يوجد اختلاف برقم المخطط الصك رقم 203 / ق
- المستكشف رقم المخطط 283 / ق / 2

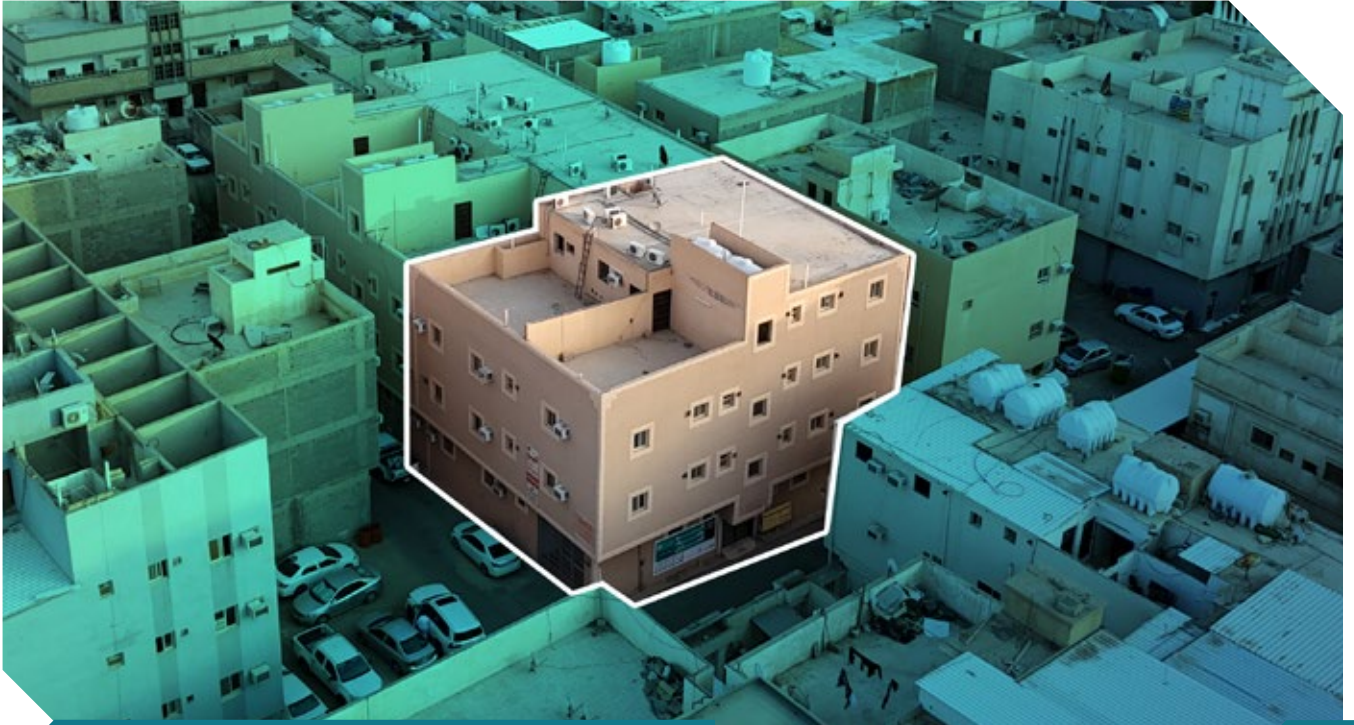
العالم المحيطة :

طريق الملك سلمان	طريق الطريفة	طريق الملك عبدالله ابن عبد العزيز	قاعة الفردوس
2.3 كم	4.9 كم	10 كم	1.4 كم
مدينة الملك عبدالله الرياضية	مهرجان سيتي هب	ممشى الملك عبد الله	
12 كم	12 كم	12 كم	

الرفع المساحي

صور إضافية

للوصول للموقع



05

🕒 4:40 مساءً
📅 2025/9/4 م

تغلق المزايدة
على العقار

وصف العقار عمارة سكنية في حي الخيب

تقع على ثلاث واجهات (شمال - شرق - غرب)، وهو عبارة عن عمارة سكنية مكونة من: 17 شقة
الدور الأرضي + دورين متكررين كل دور يحتوي على عدد 5 شقق:
4 شقق مكونة من : صالة، مطبخ، غرفتان، دورة مياه. شقة خامسة تتكون من : صالة، مطبخ، غرفة، دورة مياه.
الملحق العلوي: يحتوي على عدد 3 شقق، وكل شقة تتكون من: صالة، مطبخ، غرفتان، دورة مياه

النوع	عمارة	المساحة م ²	263.72
رقم الصك	362508004890	الاستخدام	سكني
رقم المخطط	ق/ب/1473	الحي	الخيب
رقم القطعة	1	مبلغ الدخول	50,000
الحدود	شمالاً جنوباً شرقاً غرباً	شارع عرض 7م قطعة رقم 2 شارع عرض 5.50م شارع عرض 5.50م	

معلومات إضافية

(توجد اختلافات بين الصك والطبيعة في البيانات المساحية للعقار، وهي مبينة في الرفع المساحي المرفق).
-توجد غرفة كهرباء تقع في الجهة الشرقية من العقار ضمن حدود الصك.
-العقار متصل إنشائياً بعمان مجاورة، إلا أنه يتمتع بخزان مياه وكهرباء وملكية مستقلة.

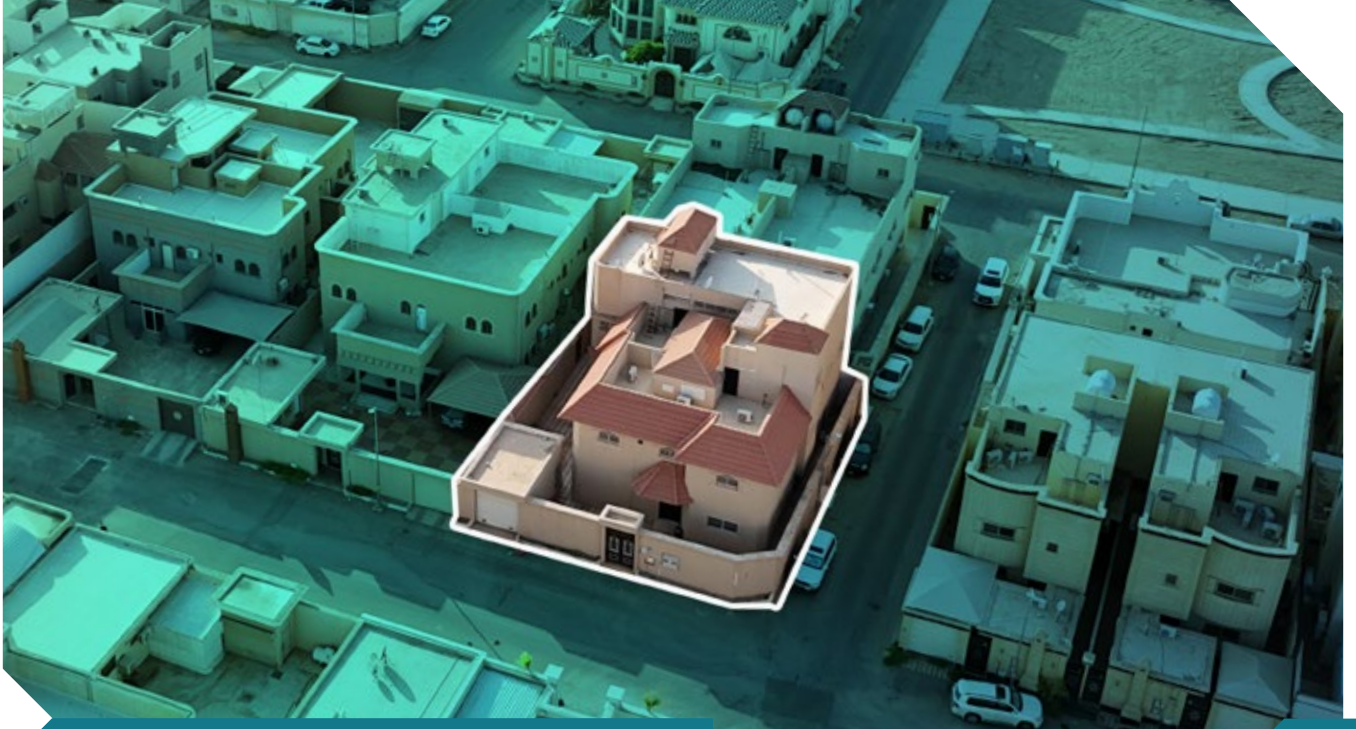
المعالم المحيطة :

طريق الملك عبد العزيز 950 م
طريق الملك عبد الله 2 كم
حديقة البلديات للعائلات 2 كم
مجمع السرايا الطبي 650 م

الرفع المساحي

صور إضافية

للوصول للموقع



6

تغلق المزايمة على العقار

0-0
2025/9/4 م 4:50 مساءً

وصف العقار فيلا سكنية على واجهتين في حي الأفق

عبارة عن فيلا مكوّنة من (دورين + ملحق أرضي + ملحق علوي)، وتفصيلها كالتالي:
الدور الأرضي: مجلسان، مقلط، صالة، مطبخ، مستودع، غرفتا نوم، 3 دورات مياه.
الدور الأول: شقتان، وكل شقة تتكون من: مجلس، صالة، مطبخ، غرفتا نوم، دورتا مياه.
الملحق العلوي: شقة مكوّنة من مجلس، مطبخ، غرفتا نوم، دورتا مياه.
الملحق الأرضي: موقف سيارة.

شمالاً
جنوباً
شرقاً
غرباً

قطعة رقم 1123
شارع عرض 15.00 م
ممر مشاة عرض 8.00 م
قطعة رقم 1126

الحدود

النوع	فيلا	رقم الصك	662508007095	رقم المخطط	217/ق	رقم القطعة	1124
المساحة م ²	500	الاستخدام	سكني	الحي	الأفق	مبلغ الدخول	50,000

شمالاً
جنوباً
شرقاً
غرباً

20 متر
20 متر
25 متر
25 متر

الأطوال

معلومات إضافية

(توجد اختلافات بين الصك والطبيعة في البيانات المساحية للعقار، وهي مبنية في الرفع المساحي المرفق).

يوجد بايين تفتح على الجار الغربي، العقار مجدد بالكامل

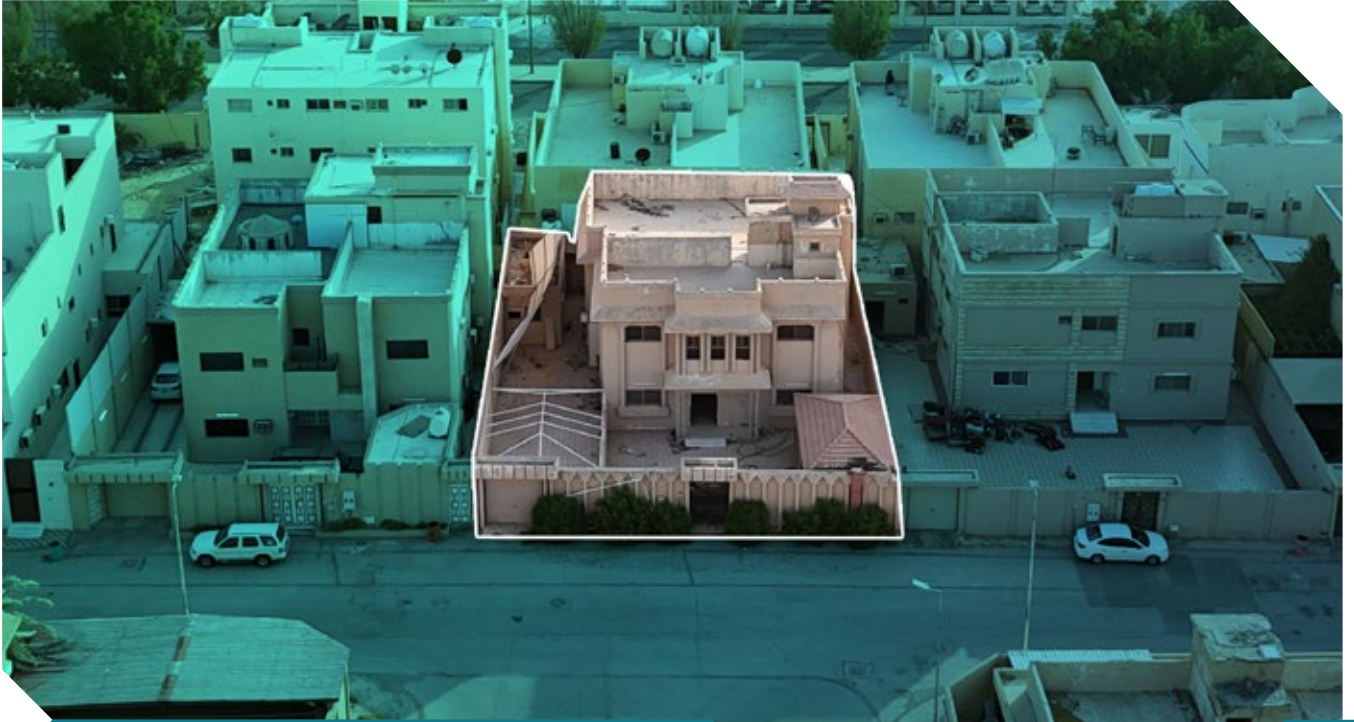
المعالم المحيطة :

حديقة السعادة 1.5 كم	مسجد الزهراء 750 م	طريق علي بن ابي طالب 700 م	طريق الملك خالد 1.7 كم
-------------------------	-----------------------	-------------------------------	---------------------------

الرفع المساحي

صور إضافية

للوصول للموقع



07

تفلق المزايدة على العقار

5:00 مساءً م 2025/9/4

وصف العقار فيلا سكنية في حي الصفراء

عبارة عن فيلا مكوّنة من (دورين + ملاحق أرضية + ملحق علوي)، وتفصيلها كالتالي:
الدور الأرضي: مجلس، مقلط، صالة، مطبخ، غرفتا نوم، 3 دورات مياه. الدور الأول: مجلس، مقلط، صالة، مطبخ، غرفتا نوم، دورتا مياه.
الملاحق الأرضية: ملحق أرضي بالجهة الشرقية بسقف قرميد، يتكون من: مشب، دورة مياه.
ملحق أرضي بالجهة الجنوبية بسقف خرساني، يتكون من: غرفة، دورة مياه. -الملحق العلوي: يحتوي على دورة مياه.

النوع	فيلا	المساحة م ²	630	شمالاً	قطعة رقم 336
رقم الصك	762528001909	الاستخدام	سكني	جنوباً	قطعة رقم 340
رقم المخطط	ق/209	الحي	الصفراء	شرقاً	شارع عرض 15.00 م
رقم القطعة	338	مبلغ الدخول	20,000	غرباً	قطعة رقم 339

معلومات إضافية

- يوجد مستودع من الشينكو بالجهة الغربية
- العقار مرمر من الداخل فقط

المعالم المحيطة :

طريق الملك سعود	1.2 كم	ممشى حديقة الاسكان	2.5 كم	مدينة الملك عبدالله الرياضية	1 كم
متحف القصيم الاقليمي	1.2 كم	قصر الموركس للاحتفالات	1 كم	مرور القصيم	1.7 كم

الرفع المساحي

صور إضافية

للوصول للموقع



08

تفلق المزايدة على العقار

5:10 مساءً م 2025/9/4

وصف العقار فيلا سكنية في حي عيون الجواء

عبارة عن فيلا سكنية مكونة من (دورين منفصلين + ملحق أرضي + ملحق علوي)، وتفصيلها كالتالي:
الدور الأرضي: مجلسان، غرفة طعام، صالة، مطبخ، 4 غرف، 3 دورات مياه، مستودع.
الدور الأول: مجلس، غرفة طعام، صالة، مطبخ، 3 غرف، 3 دورات مياه، مستودع.
الملحق الأرضي: مشب، دورة مياه. - الملحق العلوي: غرفة، دورة مياه.

النوع	فيلا	المساحة م ²	800	شارع عرض 15 م
رقم الصك	360001312187	الاستخدام	سكني	شمالاً
رقم المخطط	3072/ق	الحي	عيون الجواء	جنوباً
رقم القطعة	1314	مبلغ الدخول	30,000	شرقاً
				غرباً

معلومات إضافية

العالم المحيطة :

مسجد العسفان	مسجد العظيمة	حديقة حي النهضة
2.9 كم	2.9 كم	4 كم
مستشفى عيون الجواء	منتزه حي الجردة	منتزه عيون الجواء
5 كم	1.5 كم	3.8 كم

الرفع المساحي

صور إضافية

للوصول للموقع



5:20 مساءً



2025/9/4 م

تغلق المزايدة
على العقار

09

وصف العقار فيلا سكنية في حي الافق

عباره عن فيلا مكونة من (قبو + دورين + ملاحق أرضية + ملاحق علوية)، وتفصيلها كالتالي:
القبو: غرفة واحدة. الدور الأرضي: مجلسان، مقلط، صالة، مطبخ، مستودع، غرفتا نوم، 3 دورات مياه.
الدور الأول: شقتان، وكل شقة مكوّنة من: مجلس، صالة، مطبخ، غرفتا نوم، دورتا مياه.
الملاحق العلوية: لكل شقة بالدور الأول ملاحق علوي خاص مكوّن من غرفة ودورة مياه.
الملاحق الأرضية: ملاحق أرضي بالجهة الشمالية الغربية مكوّن من غرفتين ودورة مياه.
ملاحق أرضي بالجهة الجنوبية الغربية مكوّن من مشب ودورة مياه.

النوع	فيلا	1000
رقم الصك	762508007094 462508007096	سكني
رقم المخطط	217/ق	الافق
رقم القطعة	1125 1126	50,000
المساحة م ²	المساحة م ²	1000
الاستخدام	الاستخدام	سكني
الحي	الحي	الافق
مبلغ الدخول	مبلغ الدخول	50,000

الرفع المساحي

صور إضافية

للوصول للموقع

معلومات إضافية

(توجد اختلافات بين الصك والطبيعة في البيانات المساحية للعقار، وهي مبينة في الرفع المساحي المرفق).

يوجد به بابان يفتحان على الجار الشرقي وباب آخر يفتح على الجار الغربي.

المعالم المحيطة:

حديقة السعادة
1.5 كم

مسجد الزهراء
750 م

طريق علي بن ابي طالب
700 م

طريق الملك خالد
1.7 كم

رقم الصك 762508007094

شمالاً 20 متر
جنوباً 20 متر
شرقاً 25 متر
غرباً 25 متر

الأطوال

شارع عرض 15 م
قطعة رقم 1126
قطعة رقم 1123
قطعة رقم 1127

شمالاً
جنوباً
شرقاً
غرباً

الحدود

رقم الصك 462508007096

شمالاً 20 متر
جنوباً 20 متر
شرقاً 25 متر
غرباً 25 متر

الأطوال

قطعة رقم 1125
شارع عرض 15 م
قطعة رقم 1124
قطعة رقم 1128

شمالاً
جنوباً
شرقاً
غرباً

الحدود



10

تفلق المزايمة على العقار

0-0
2025/9/4 م 5:30 مساءً

وصف العقار قطعة أرض

العقار عبارة عن قطعة أرض مقام على جزء منها قواعد بناء وميدة فيلا

النوع	أرض	المساحة م ²	شمالاً
رقم الصك	462003015393	19821.6	شارع عرض 20 م
رقم المخطط	—	سكني	جنوباً شارع عرض 20 م
رقم القطعة	30	الحي	شرقاً شارع عرض 20 م
		مبلغ الدخول	غرباً قطعة رقم 31

معلومات إضافية

(توجد اختلافات بين الصك والطبيعة في البيانات المساحية للعقار , وهي مبينة في الرفع المساحي المرفق).
يوجد موقع غرفة كهرباء مقترح من الجهة الشمالية الغربية ولم يتم تركيب غرفة الكهرباء .
-حسب اليوماب رقم المخطط "5/181", وحسب مخطط بلدي 7257 / ف / ب

المعالم المحيطة :

ملاعب كوبا 1.4 كم
شارع قرطبة 2.5 كم
محطة ساسكو 12 كم
حديقة حي الرحاب 12 كم

الرفع المساحي

صور إضافية

للوصول للموقع



11

تغلق المزايمة على العقار

2025/9/4 م 5:40 مساءً

وصف العقار أرض تجارية على طريق الملك عبدالله في حي العكيرشة

النوع	أرض	المساحة م ²	رقم الصك
رقم الصك	862011000364	6291.30	رقم المخطط
رقم المخطط	—	تجاري - سكني	رقم القطعة
رقم القطعة	—	العكيرشة	
		250,000	

معلومات إضافية

ملك البصير يبدأ من الشرق نحو الغرب
شارع عرض 10 م
شارع عرض 10 م
طريق الملك عبدالله

شمالاً
جنوباً
شرقاً
غرباً

الحدود

يبدأ من الشرق نحو الغرب بطول 33م ثم نحو الشمال
بطول 7م ثم نحو الغرب بطول 105.52م نهاية الحد
يبدأ من الشرق نحو الغرب بطول 107م ثم نحو الشمال
الغربي بطول 20.89م

شمالاً
جنوباً
شرقاً
غرباً

الأطوال

46.15 متر

(توجد اختلافات بين الصك والطبيعة في البيانات المساحية للعقار , وهي مبينة في
الرفع المساحي المرفق).

" جزء من الاسفلت بالجهة الجنوبية الغربية يمر داخل حدود الأرض بمساحة 8.60 م "
-الشارع الشرقي غير مسفلت
-حسب ما ورد في الصك يقع العقار في حي العكيرشة
بينما حسب إفادة البورصة يقع في حي الرفيعة.

المعالم المحيطة :

طريق الملك عبدالله	طريق الملك خالد	جامع فهد العويضة	هايبير بنده
1.3 كم	1.3 كم	3.2 كم	2.3 كم
مستشفى بديرة المركزي	مركز طابا التجاري	أسواق العثيم	
3.3 كم	2 كم	3.2 كم	

الرفع المساحي

صور إضافية

للوصول للموقع



12

تغلق المزايمة على العقار

0-0
2025/9/4 م 5:50 مساءً

وصف العقار أرض زراعية في حي الرواق الشرقي

عبارة عن أرض مزرعة تحتوي على:
ملاحق أرضية: ملحق أرضي بسقف شينكو مكون من: غرفتان، مطبخ، دورة مياه.
ملحق أرضي بسقف خشب مكون من: غرفة، مطبخ.
ملحق أرضي بسقف قرميد مكون من: غرفة، دورة مياه.
عدد 600 نخلة تقريباً. وعدد 2 بئر.

النوع	أرض	المساحة م ²	100,216.43
رقم الصك	360611007519	الاستخدام	زراعي
رقم المخطط	—	الحي	الرواق الشرقي
رقم القطعة	—	مبلغ الدخول	250,000

الحدود

شمالاً ملك الغير
جنوباً ملك الغير
شرقاً طريق الحويقية مسفلت
عرض 40.00 م
غرباً ملك الغير

الأطوال

شمالاً 362 متر
جنوباً 351.45 متر
شرقاً 265.5 متر
غرباً 360 متر

معلومات إضافية

(توجد اختلافات بين الصك والطبيعة في البيانات المساحية للعقار , وهي مبينة في الرفع المساحي المرفق).

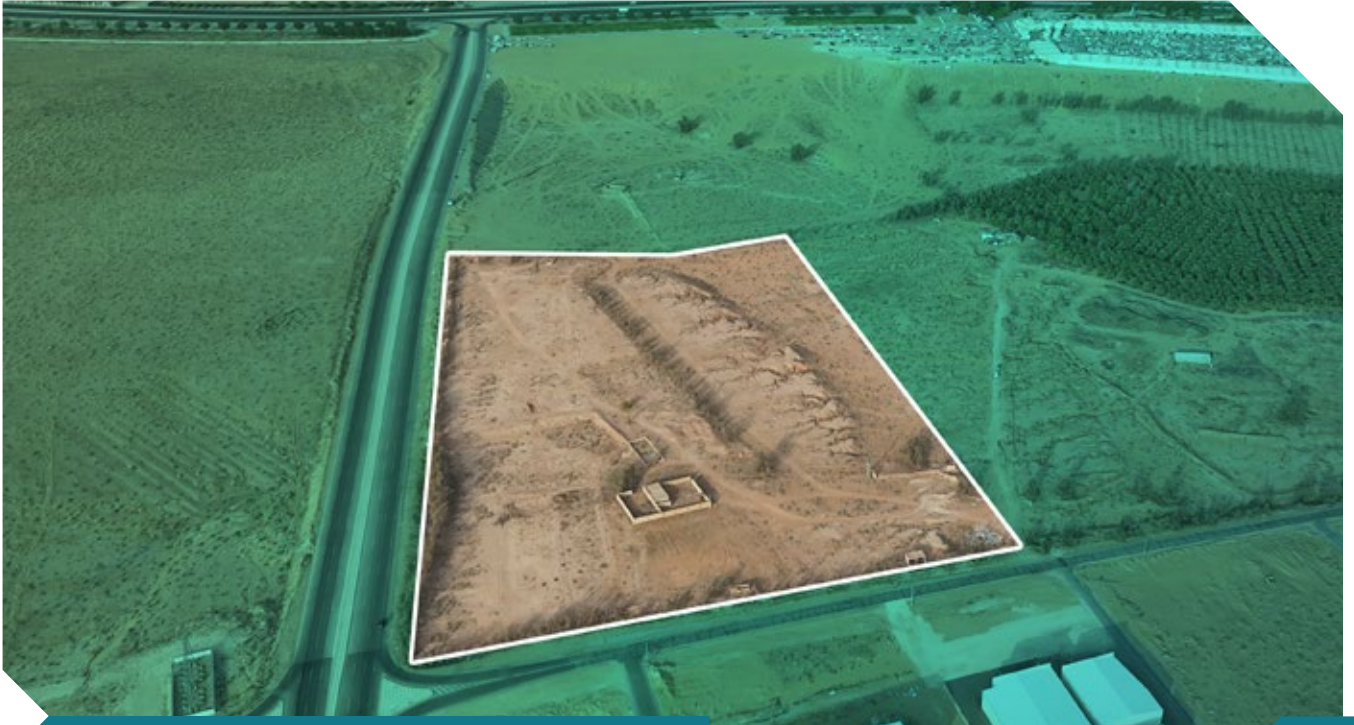
المعالم المحيطة :

طريق الملك عبدالله	طريق الملك عبدالعزيز	طريق الملك خالد	مسجد الحويقية
2.5 كم	2.5 كم	2 كم	1.7 كم
مدارس نوران العالمية	حراج المقاصيص	حديقة الحراج	ملعب تعليم القصيم
5.3 كم	3.2 كم	3 كم	5.4 كم

الرفع المساحي

صور إضافية

للوصول للموقع



13

تفلق المزايدة على العقار

0-0
2025/9/4 م 6:00 مساءً

وصف العقار أرض زراعية في حي الرواق الشرقي

العقار عبارة عن أرض زراعية مقام على جزء منها (بئرين + ملاحق أرضية بسقف شينكو + بركة)

النوع	أرض	المساحة م ²	رقم الصك
رقم المخطط	960629003623	81,969.45	—
رقم القطعة	—	الاستخدام الزراعي	—
		الحي الرواق الشرقي	
		مبلغ الدخول	
		250,000	

معلومات إضافية

شمالاً باقي ملك الفير
جنوباً شارع عرض 40 م يفصل بينه وبين
مخطط الحامدة تزابي
شرقاً طريق الحديقة مسفلت
غرباً ملك الفير

الحدود

شمالاً 351.45 متر
جنوباً 341.29 متر
شرقاً 255.77 متر
غرباً 244.94 متر

الأطوال

(توجد اختلافات بين الصك والطبيعة في البيانات المساحية للعقار , وهي مبينة في الرفع المساحي المرفق).

جزء من الشارع مقام على الأرض من الجهة الجنوبية الشرقية والجزء المتداخل مع الأرض بمساحة 162,15م

توجد أعمدة كهرباء تقع ضمن حدود الأرض.

المعالم المحيطة :

الرفع المساحي

صور إضافية

للوصول للموقع

مسجد الحويقية
1.7 كم

طريق الملك خالد
2 كم

طريق الملك عبدالعزيز
2.5 كم

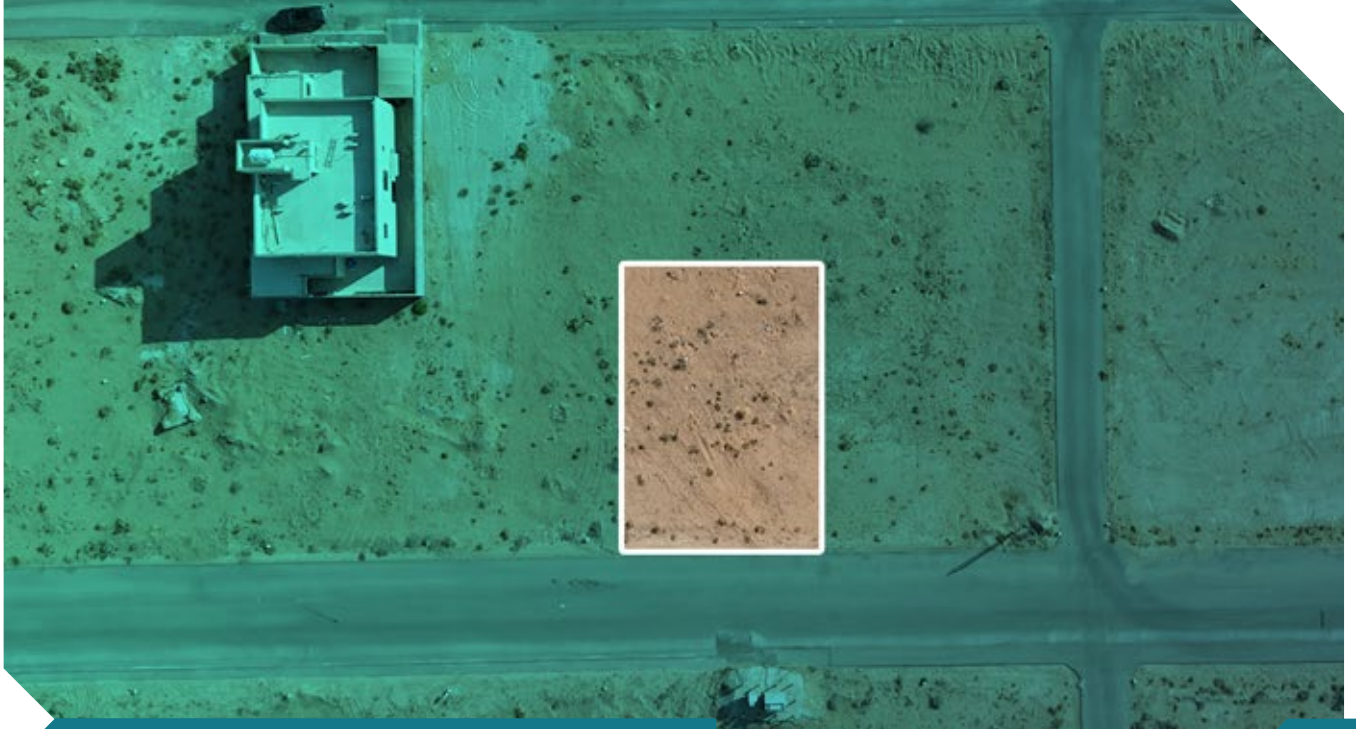
طريق الملك عبدالله
2.5 كم

ملعب تعليم القصيم
5.4 كم

حديقة الحراج
3 كم

حراج المقاصيص
3.2 كم

مدارس نوران العالمية
5.3 كم



14

تغلق المزايمة
على العقار

6:10 مساءً م 2025/9/4

وصف العقار أرض سكنية في حي الشفق

النوع	أرض	المساحة م ²	400
رقم الصك	4539578514600000	الاستخدام	سكني
رقم المخطط	ق/ب/7404	الحي	الشفق
رقم القطعة	1118	مبلغ الدخول	5,000

معلومات إضافية

شمالاً
جنوباً
شرقاً
غرباً

الحدود

قطعة رقم 1116
قطعة رقم 1120
شارع عرض 15 م
قطعة رقم 1119

شمالاً
جنوباً
شرقاً
غرباً

الأطوال

25 متر
25 متر
16 متر
16 متر

المعالم المحيطة :

جامع الشقة 1.7 كم	مسجد عوف بن الحارث 1 كم	شارع إبراهيم بن موسى 5.4 كم
مدرسة الادرسي الثانوية 1.7 كم	مدرسة امنة بنت عفان 1.5 كم	مخيم المزرعة 7 كم

الرفع المساحي

صور إضافية

للوصول للموقع



15

تفلق المزايمة
على العقار

0-0
2025/9/4 م 6:20 مساءً

وصف العقار أرض سكنية في حي الشفق

النوع	أرض	المساحة م ²	400
رقم الصك	6011331139700000	الاستخدام	سكني
رقم المخطط	ق/ب/7404	الحي	الشفق
رقم القطعة	1120	مبلغ الدخول	5,000

معلومات إضافية

الحدود
شمالاً
جنوباً
شرقاً
غرباً
قطعة رقم 1118
قطعة رقم 1122
شارع عرض 15 م
قطعة رقم 1121

الأطوال
شمالاً
جنوباً
شرقاً
غرباً
25 متر
25 متر
16 متر
16 متر

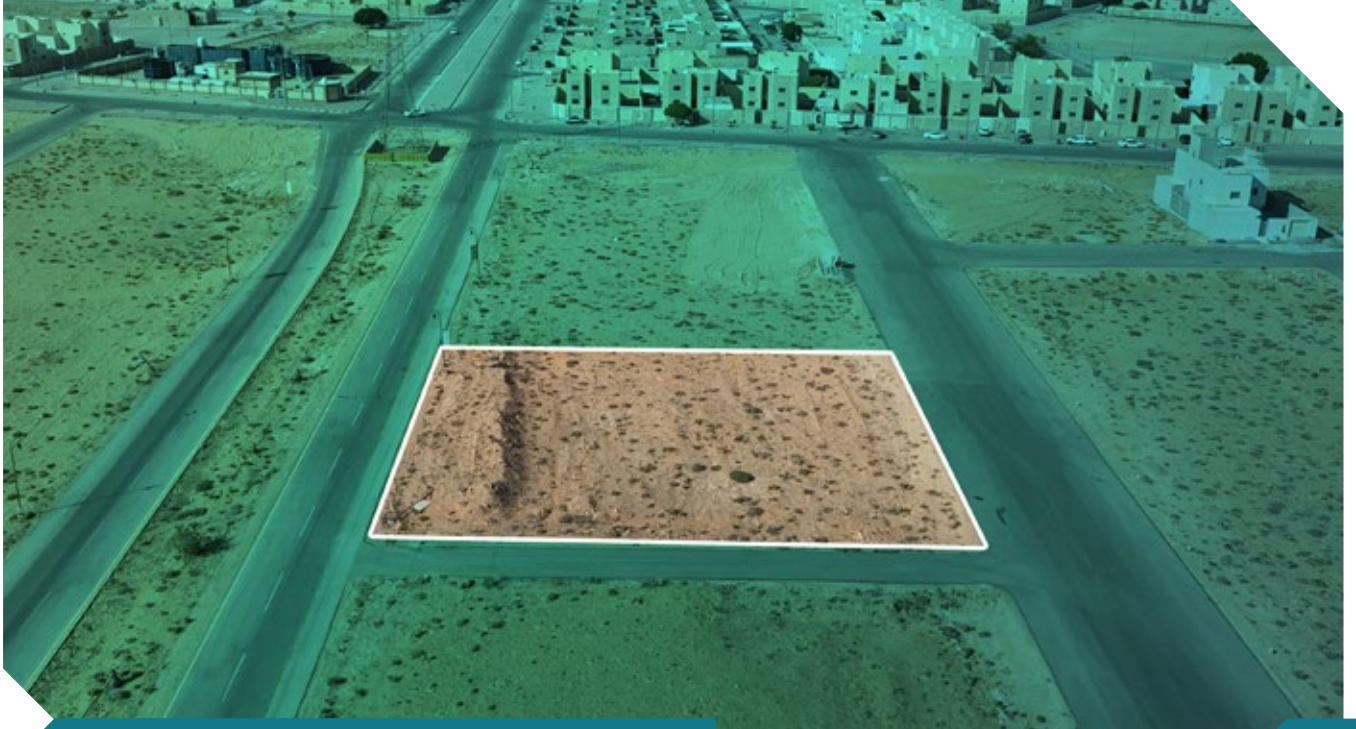
الرفع المساحي

صور إضافية

للوصول للموقع

المعالم المحيطة :

شارع ابراهيم بن موسى 5.4 كم	مسجد عوف بن الحارث 1 كم	جامع الشفقة 1.7 كم
مخيم المزرعة 7 كم	مدرسة امنة بنت عفان 1.5 كم	مدرسة الادرسي الثانوية 1.7 كم



6:30 مساءً م 2025/9/4



تغلق المزايمة
على العقار

16

وصف العقار أرض تجارية على ثلاث واجهات في حي الشفق

شارع عرض 40 م	شمالاً	2000	المساحة م ²	أرض	النوع
شارع عرض 20 م	جنوباً	تجاري - سكني	الاستخدام	1148347390400000	رقم الصك
قطعة رقم 870	شرقاً	الشفق	الحي	ق/ب/7404	رقم المخطط
ممر مشاة عرض 5 م	غرباً	30,000	مبلغ الدخول	871	رقم القطعة

الحدود

الآطوال

40 متر	شمالاً
40 متر	جنوباً
50 متر	شرقاً
50 متر	غرباً

معلومات إضافية

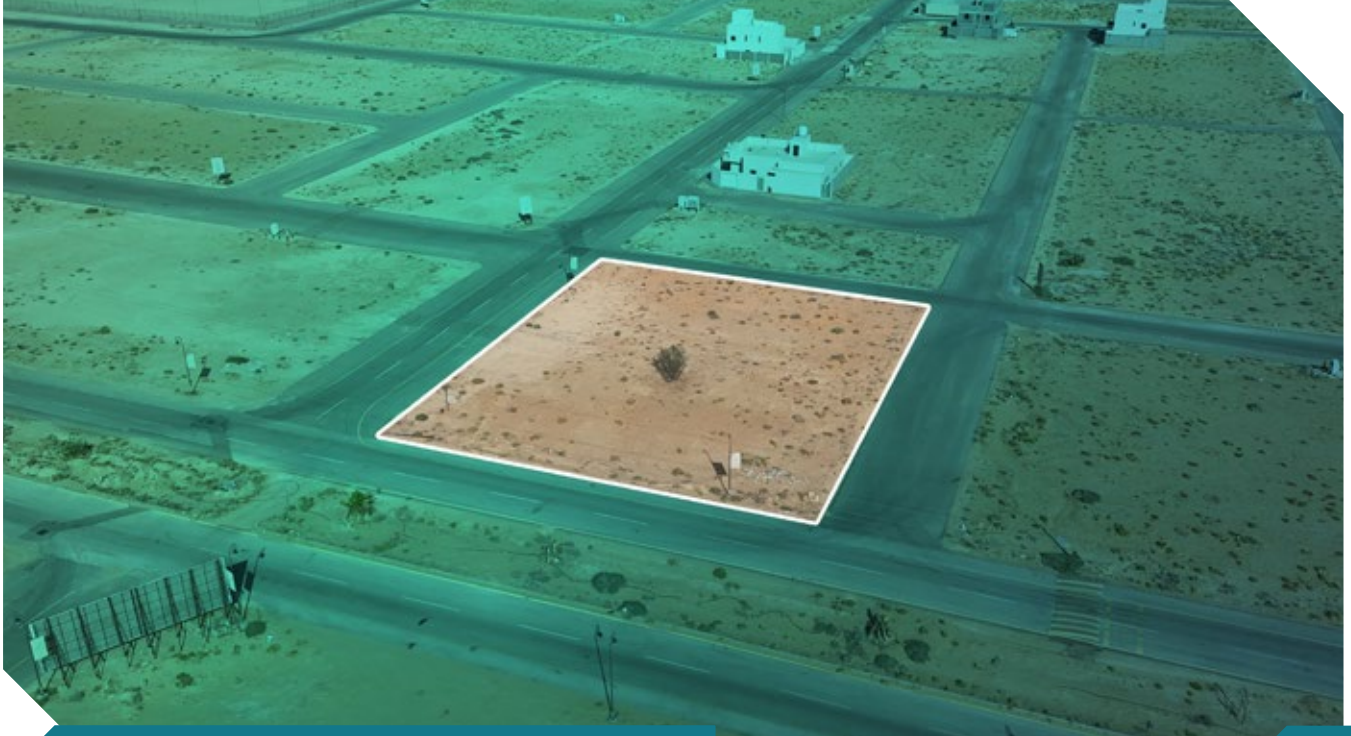
المعالم المحيطة :

جامع الشقة 1.7 كم	مسجد عوف بن الحارث 1 كم	شارع ابراهيم بن موسى 5.4 كم
مدرسة الادرسي الثانوية 1.7 كم	مدرسة امنة بنت عفان 1.5 كم	مخيم المزرعة 7 كم

الرفع المساحي

صور إضافية

للوصول للموقع



17

تغلق المزايمة على العقار

0-0
2025/9/4 م 6:40 مساءً

وصف العقار أرض تجارية على أربع واجهات في حي الشفق

النوع	أرض	3050	المساحة م ²	رقم الصك	4310708171800000
رقم المخطط	ق/ب/7404	تجاري - سكني	الاستخدام	رقم القطعة	880
رقم القطعة	880	الشفق	الحي		
		30,000	مبلغ الدخول		

معلومات إضافية

الحدود	شمالاً	شارع عرض 40 م
	جنوباً	ممر مشاة عرض 5 م
	شرقاً	شارع عرض 20 م
	غرباً	شارع عرض 15 م

الأطوال	شمالاً	50 متر
	جنوباً	50 متر
	شرقاً	61 متر
	غرباً	61 متر

المعالم المحيطة :

جامع الشقة 1.7 كم	مسجد عوف بن الحارث 1 كم	شارع إبراهيم بن موسى 5.4 كم
مدرسة الادريسي الثانوية 1.7 كم	مدرسة امنة بنت عفان 1.5 كم	مخيم المزرعة 7 كم

الرفع المساحي

صور إضافية

للوصول للموقع



18

تفلق المزايمة
على العقار0-0
2025/9/4 م 6:50 مساءً

وصف العقار أرض سكنية في حي الشفق

النوع	أرض	المساحة م ²	400
رقم الصك	7617266047200000	الاستخدام	سكني
رقم المخطط	ق/ب/7404	الحي	الشفق
رقم القطعة	1122	مبلغ الدخول	5,000

شمالاً
جنوباً
شرقاً
غرباً

قطعة رقم 1120
قطعة رقم 1124
شارع عرض 15 م
قطعة رقم 1123

الحدود

شمالاً
جنوباً
شرقاً
غرباً

25 متر
25 متر
16 متر
16 متر

الآطوال

معلومات إضافية

المعالم المحيطة :

جامع الشقة 1.7 كم	مسجد عوف بن الحارث 1 كم	شارع ابراهيم بن موسى 5.4 كم
مدرسة الادريسي الثانوية 1.7 كم	مدرسة امنة بنت عفان 1.5 كم	مخيم المزعمة 7 كم

الرفع المساحي

صور إضافية

للوصول للموقع



7:00 مساءً م 2025/9/4



تفلق المزايدة
على العقار

19

وصف العقار أرض سكنية مميزة على واجهتين في حي القصيبة

النوع	رقم الطك	رقم المخطط	رقم القطعة
أرض	362508000817	—	—
المساحة م ²	9,018.81	الاستخدام	الحي
سكني	القصيبة	مبلغ الدخول	30,000

ملك الفير
شارع عرض 30 م
ملك الفير
شارع عرض 15 م

شمالاً
جنوباً
شرقاً
غرباً

الحدود

شمالاً 95.85 متر
جنوباً 96.73 متر
شرقاً 73.8 متر
غرباً 133.39 متر

الأطوال

معلومات إضافية

(توجد اختلافات بين الطك والطبيعة في البيانات المساحية للعقار، وهي مبنية في الرفع المساحي المرفق)

المعالم المحيطة :

طريق حويلان 1.6 كم
مزرعة الزعفران 4.3 كم
منتجع جاردن تلتس 6.1 كم
المستودع الخيري 12 كم

الرفع المساحي

صور إضافية

للوصول للموقع

شروط الدخول بالمزاد

- التسجيل في منصة المزاد الإلكتروني.
- سداد مبلغ المشاركة بالقيمة المحددة لكل أصل عن طريق منصة المزاد الإلكتروني ويعتبر المبلغ جزءًا من الثمن لمن يرسو عليه المزاد ولا يحق له استرداده، وفي حالة رسو المزاد يتم سداد بقية المبلغ فور صدور فاتورة السداد وذلك خلال مدة التحصيل المعتمدة .
- عند رسو المزاد على المشتري، يتم سداد المبلغ شاملًا قيمة السعي فورًا، وفي حال تعذر السداد خلال ثلاثة أيام عمل من تاريخ صدور محضر الترسية فيعاد البيع على حساب المشتري المتخلف عن السداد، ويتحمل المشتري المتخلف تكاليف إعادة البيع على حسابه وللمركز الحق في تمديد الفترة من ثلاثة أيام إلى عشرة أيام إذا دعت الحاجة.
- المعاينة للأصل خلال فترة الإعلان.
- يسقط خيار المجلس حال رسو المزاد.
- يلتزم من يرسو عليه المزاد بسداد مبلغ السعي 2.5 % من ثمن البيع شاملًا لضريبة القيمة المضافة .
- يلتزم المشتري بسداد ضريبة التصرفات العقارية بقيمة 5 % من ثمن البيع وذلك خلال فترة التحصيل المحددة أعلاه.
- تم الإعلان بناءً على البيانات والمواصفات الواردة في وثيقة العقار ولا يتحمل المركز أدنى مسؤولية عن أي اختلاف في العقار على أرض الواقع عما هو مذكور في الوثيقة .
- يتم البيع والإفراغ وفقًا لقواعد مركز الإسناد والتصفية «إنفاذ».

خطوات المشاركة في المزاد الإلكتروني

1



تسجيل الدخول في
المنصة الإلكترونية

2



إستعراض المزادات

3



سداد قيمة المشاركة في
المزاد (قابلة للإسترداد)

4



إختيار مزاد (فرص بريدة)
والدخول للمشاركة

5



الفوز بالمزاد



امسح للدخول على
المنصة الاللكترونية



يقام المزاد

منصة الدال للمزادات  إلى الخميس 4 سبتمبر 2025  من الثلاثاء 2 سبتمبر 2025  الساعة 10:00 صباحاً إلى 4:00 مساءً إلى 7:00 مساءً

للتواصل والاستفسار

dorrco.com  0556616056  DorrAljazeera 