

إنفاذ
Infath

مزاد
البنكي



شركة مزادات الدولية

إنفاذ Infath

يعد مركز الإسناد والتصفية "إنفاذ" مركزاً حكومياً مستقلاً مالياً وإدارياً حيث يختص في الإشراف على تصفية الأصول المنقولة وغير المنقولة وتقديم خدمات الحصر والبيع والتسويق للمسند من أعمال التصفية

سواء من الأفراد أو أصحاب الشركات الخاصة أو القضائية والحكومية والقطاع الخاص وفقاً للإجراءات النظامية بهدف تسريع أعمال التصفية وتحقيق رضا المستفيدين



Infath.gov.sa



[@Infath_sa](https://twitter.com/Infath_sa)
[@InfathAuctions](https://twitter.com/InfathAuctions)





شركة مزاد الدولية

تعلن شركة مزاد الدولية عن البيع بالمزاد العلني الإلكتروني لثلاث أراضي بالقنفذة وأرض بالباحة

وذلك تحت إشراف مركز الإسناد والتصفية "إنفاذ" وبقرار من محكمة التنفيذ.



عبر منصة
الدال للمزادات



موعد المزاد



ينتهي

يبدأ

2024/06/25 م

2024/06/23 م

من الساعة 4:40 م الى 5:30 م

10:00 صباحاً

يوم الثلاثاء

يوم الأحد

تفاصيل العقارات

المساحة 900 م ²	رقم الصك 320901007403	نوع العقار أرض سكنية	1
موقع العقار	الحي حي الشاطئ	مدينة القنفذة	
مبلغ الدخول 10,000 ريال			
المساحة 625 م ²	رقم الصك 971205000929	نوع العقار أرض سكنية	2
موقع العقار	الحي الواحة	مدينة الباحة	
مبلغ الدخول 10,000 ريال			
المساحة 559.07 م ²	رقم الصك 920901006975	نوع العقار أرض سكنية	3
موقع العقار	الحي عمرات	مدينة القنفذة	
مبلغ الدخول 5,000 ريال			
المساحة 630 م ²	رقم الصك 320905001625	نوع العقار أرض سكنية	4
موقع العقار	الحي حي الشاطئ	مدينة القنفذة	
مبلغ الدخول 10,000 ريال			



موقع العقار

أرض سكنية | 900 م²900 م²

-

القنفذة

الشاطئ

المساحة م²

الإستخدام

المدينة

الحي

أرض سكنية

320901007403

ق/13/20

160

نوع العقار

رقم الصك

رقم المخطط

رقم القطعة

الرفع المساحي



ينتهي مزاد العقار

4:40 م

مبلغ الدخول
10,000 ريال

شمالاً: 30 م

جنوباً: 30 م

شرقاً: 30 م

غرباً: 30 م

الأطوال

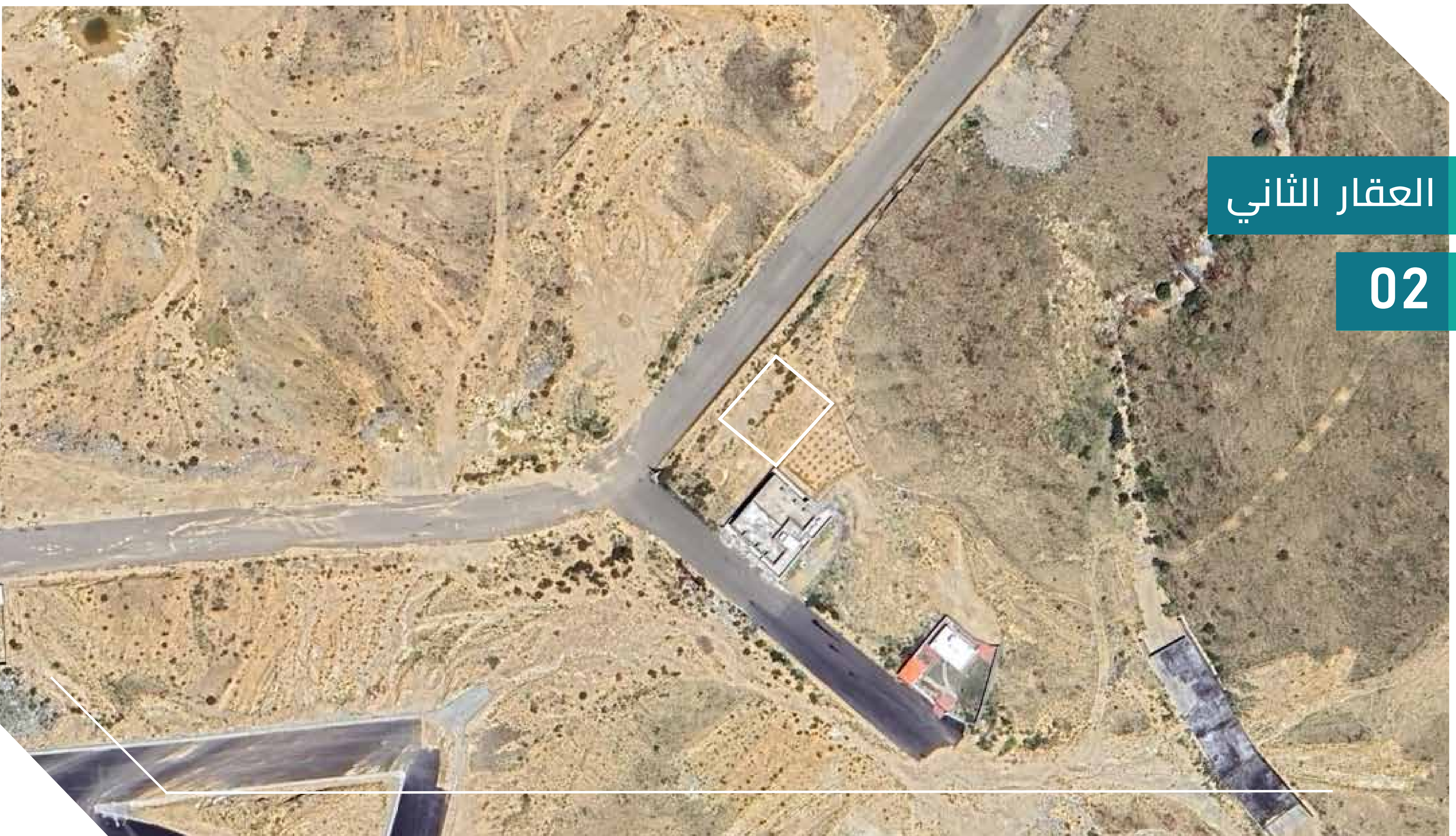
شمالاً: شارع عرض 15م

جنوباً: قطعة رقم 161

شرقاً: قطعة رقم 158

غرباً: قطعة رقم 162

الحدود



موقع العقار

أرض سكنية | 625 م²

625 م²
السكن أو الإستثمار
الباحة
الواحة

المساحة م²
الإستخدام
المدينة
الحي

نوع العقار	أرض سكنية
رقم الصك	971205000929
رقم المخطط	ج/19/المعدل/جدرة
رقم القطعة	1764

الرفع المساحي



يتمهي مزاد العقار

5:00 م

مبلغ الدخول
10,000 ريال

شمالاً: 25 م

جنوباً: 25 م

شرقاً: 25 م

غرباً: 25 م

الأطوال

شمالاً: قطعة رقم 1763

جنوباً: قطعة رقم 1765

شرقاً: أرض حكومية

غرباً: شارع عرض 20م

الحدود

ملاحظات العقار

1- الأرض تقع في منطقة جبلية ومنسوبها منخفض عن مستوى الشارع.



موقع العقار

أرض سكنية | 559.07 م²

نوع العقار	أرض سكنية
رقم الصك	920901006975
رقم المخطط	بدون
رقم القطعة	بدون
المساحة م ²	559.07 م ²
الإستخدام	-
المدينة	القنفذة
الحي	عمرات

الرفع المساحي



ينتهي مراد العقار

5:20 م

مبلغ الدخول
5,000 ريال

شمالاً: 16.5 م

جنوباً: 14.5 م

شرقاً: 37.7 م

غرباً: 35 م

الأطوال

شمالاً: أرض فضاء بعرض 10م يليه
استطراق بعرض 6.5م ويليه
مبارك علي القدحجنوباً: شارع بعرض 12م يليه
أرض فضاء لورثة علي
بن حسن البلخيشرقاً: يحدها السيد مبارك بن
علي القدح وحسن أحمد
الشريفغرباً: يحده السيد مبارك بن علي
القدح يليه السيد عبد الله
بن علي

الحدود

ملاحظات العقار

1- يوجد إختلاف في طول الحد الشمالي والحد الجنوبي
مما يؤدي إلى إختلاف في مساحة العقار على الطبيعة



موقع العقار

أرض سكنية | 630 م²630 م²

-

القنفذة

الشاطئ

المساحة م²

الإستخدام

المدينة

الحي

أرض سكنية

320905001625

ق/13/20

2269

نوع العقار

رقم الصك

رقم المخطط

رقم القطعة

الرفع المساحي



ينتهي مزاد العقار

5:30 م

مبلغ الدخول
10,000 ريال

شمالاً: 21 م

جنوباً: 21 م

شرقاً: 30 م

غرباً: 30 م

الأطوال

شمالاً: شارع عرض 20م

جنوباً: قطعة رقم 2270

شرقاً: قطعة رقم 2267

غرباً: قطعة رقم 2271

الحدود

شروط المزاد



- 1- التسجيل في منصة الدال للمزادات
- 2- سداد مبلغ المشاركة بالقيمة المحددة لكل أصل عن طريق منصة المزاد الإلكتروني ويعتبر المبلغ جزءاً من الثمن لمن يرسو عليه المزاد ولا يحق له استرداده وفي حالة رسو المزاد يتم تحويل باقي مبلغ البيع إلى حساب مركز الإسناد والتصفية المدون في محضر الترسية
- 3- عند رسو المزاد على المشتري يتم سداد المبلغ فوراً وفي حال تعذر السداد خلال 3 أيام عمل فيعيد البيع على حساب المشتري المتخلف عن السداد ويتحمل تكاليف إعادة البيع على حسابه وللمركز الحق في تمديد الفترة ثلاثة أيام عمل إلى عشرة أيام إذا دعت الحاجة
- 4- المعاينة للأصل خلال فترة الإعلان
- 5- يسقط خيار المجلس حال رسو المزاد
- 6- يقوم من يرسو عليه المزاد بتحرير شيك باسم مركز الإسناد والتصفية أو التحويل إلى مركز الإسناد والتصفية بمحضر الترسية مبلغ السعي 2.5% من ثمن البيع شاملاً لضريبة القيمة المضافة على السعي
- 7- يلتزم المشتري بسداد ضريبة التصرفات العقارية بقيمة 5% من ثمن البيع خلال فترة التحصيل
- 8- يتم البيع والإفراغ وفقاً لقواعد أعمال مركز الإسناد والتصفية "إنفاذ"

مزاد البنك

موعد المزاد 

عبر منصة
الدال للمزادات 

الدال 

يبدأ


2024/06/23 م 

10:00 صباحاً 

يوم الأحد

ينتهي

2024/06/25 م 

من الساعة 4:40 م الى 5:30 م 

يوم الثلاثاء

طريقة شحن المحفظة



اضغط لمشاهدة الفيديو

طريقة التسجيل



اضغط لمشاهدة الفيديو

انفاذ
Infath



شركة مزادة الدولية



055 273 6999



053 125 8000

ترخيص رقم
45020125
رخصة فال
420000028